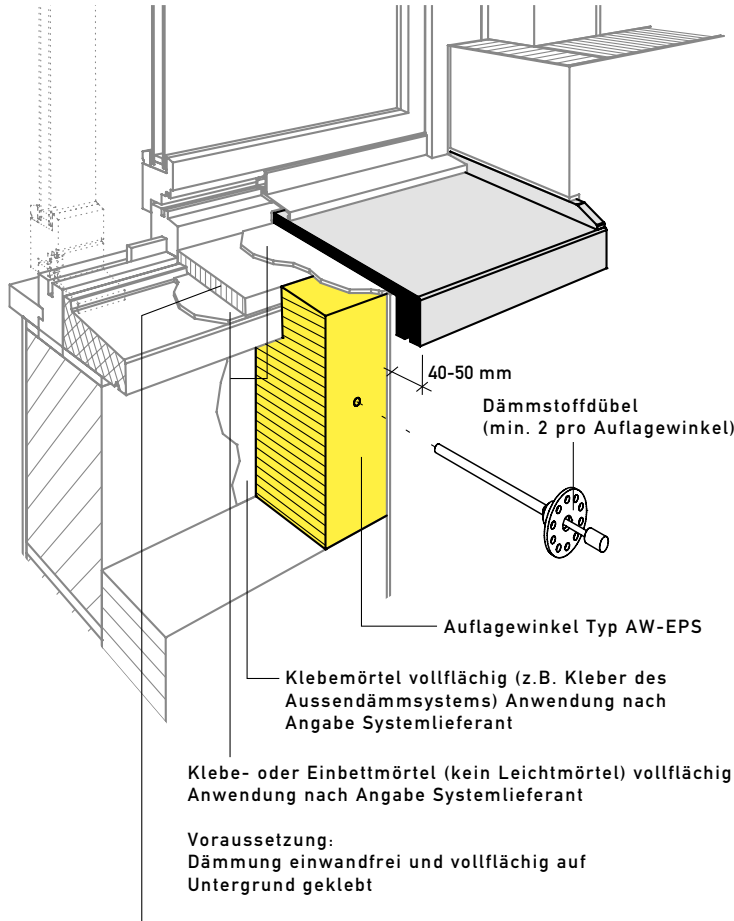


# Versetzanleitung Fensterbänke Ecomur Typ ER50/ERT50-200, Ecolino Typ ELR40-200 Sanierung

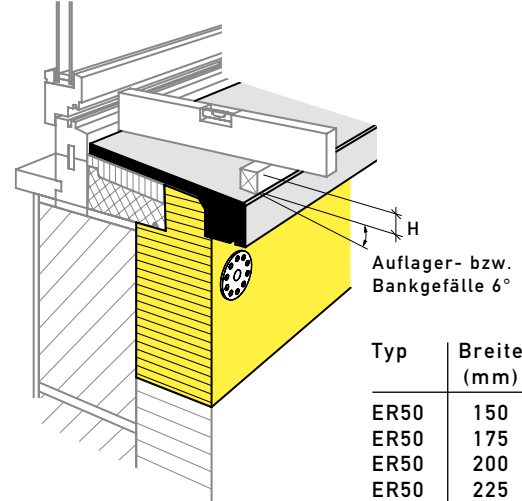
- Lagerung: Vor Witterungseinflüssen/Verschmutzung schützen. Holzkontakt mit Sichtflächen vermeiden.
- Oberflächenschutz: Für bauseitige Abdeckung nur rückstandsfrei entfernbare Abdeckbänder verwenden. Die Schutzfolie, sofern vorhanden, muss spätestens 4 Monate nach Lieferung entfernt sein.

## Versetzen mit Klebemörtel



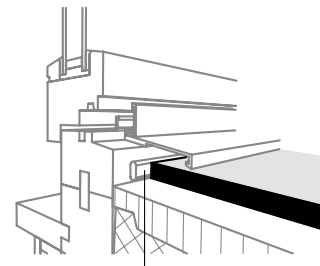
Dämmung XPS als Auflager für Fensterbank (Gefälle 6°)

## Ausrichten der Fensterbank



Typ	Breite (mm)	H (mm)
ER50	150	16
ER50	175	18
ER50	200	21
ER50	225	24
ER50	250	26
ER50	275	29
ER50	300	32
ER50	325	34
ER50	350	36
ER50	375	39
ER50	400	42
ER50	425	45
ER50	450	47

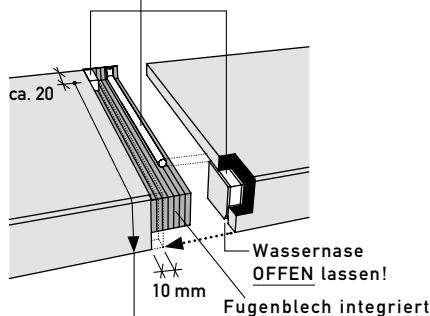
## Fensteranschluss



Stahlton-Fugendichtband BG 1 oder Rundschnur mit Stahlton-Fugendichtstoff  
Verbrauch : 1 Kartusche (290 ml) für ca. 5 m Fensterbank

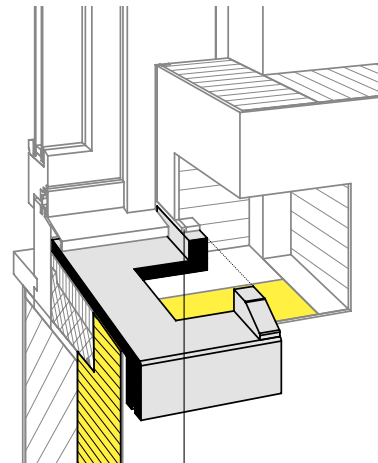
## Stoßfugenausbildung mit integriertem Fugenblech

Stahlton-Fugendichtstoff  
Verbrauch: 1 Kartusche (290 ml) für ca. 5 m Fuge



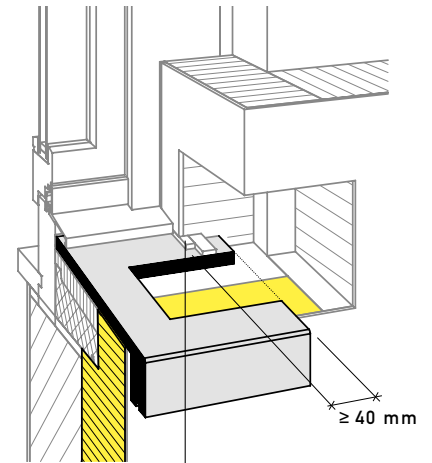
Bei geraden Stoßfugen ev. zusätzlicher Stahlton-Fugendichtstoff, bei Gehrungen immer mit Stahlton-Fugendichtstoff  
Verbrauch: 1 Kartusche (290 ml) für ca. 5 m Fuge

## Seitlicher Anschluss mit Aufbordung



Stahlton-Fugendichtband BG 1 und Stahlton-Fugendichtstoff (auch seitlich und Untersicht)

## Seitlicher Anschluss ohne Aufbordung



Stahlton-Fugendichtband BG 1 und Stahlton-Fugendichtstoff (auch seitlich und Untersicht)