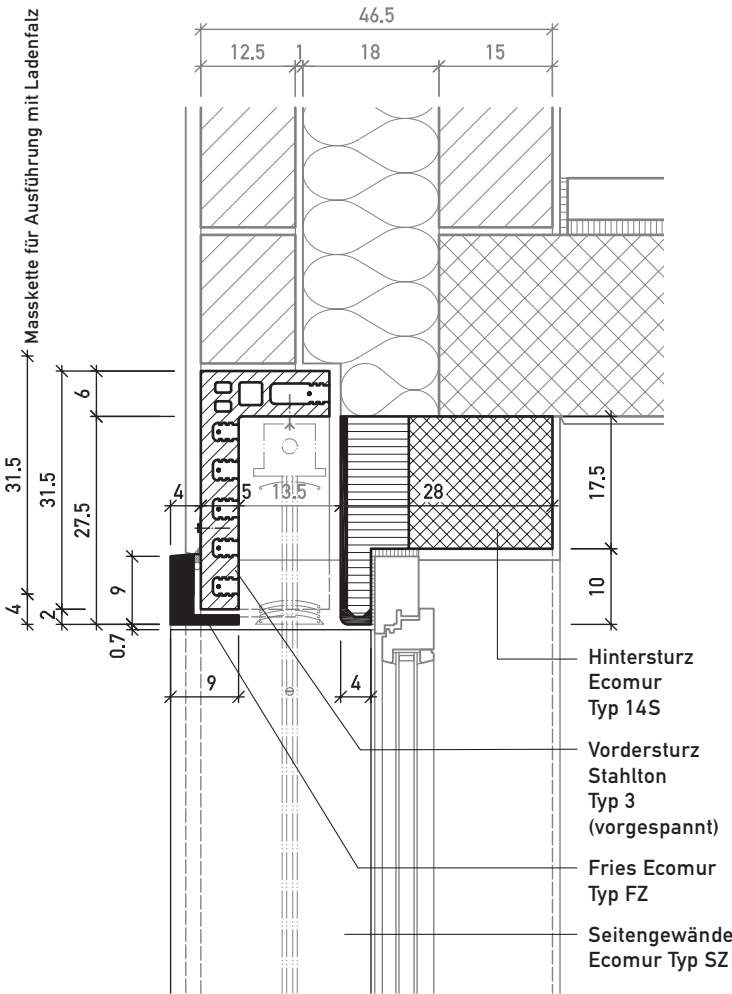


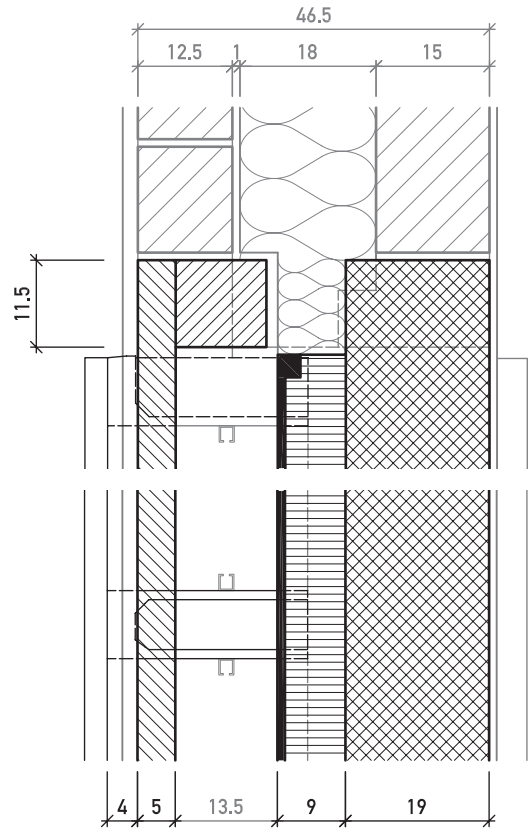
# Fenstereinfassungen

Ecomur, Hohlsturzlösung ohne Ladenfalz (M 1:10)

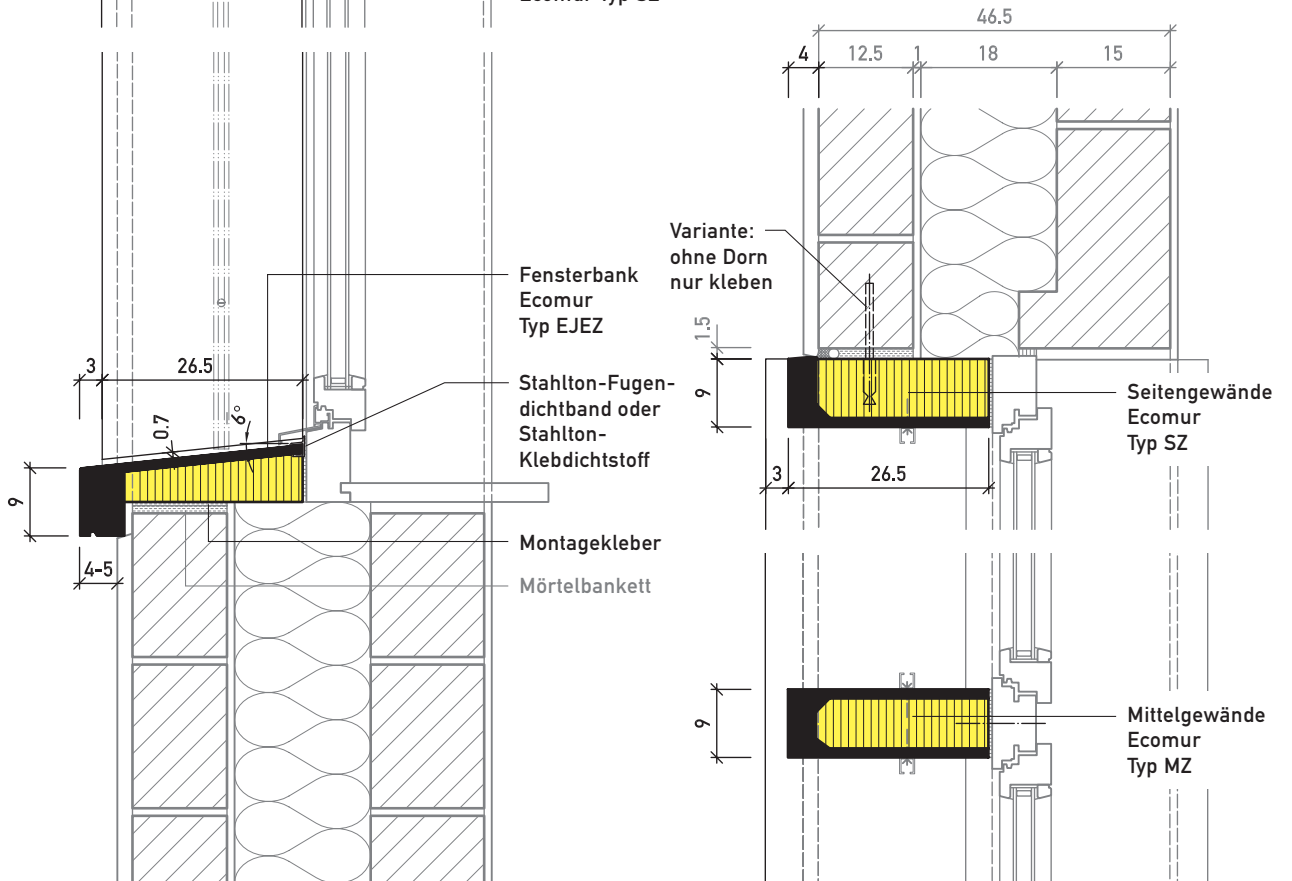
Vertikalschnitt durch Fenster



Horizontalschnitt durch Sturz



Horizontalschnitt durch Gewände



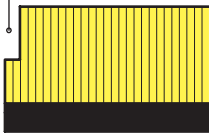


# Fenstereinfassungen

Ecomur, Fenster-/Türkombination (M 1:10)

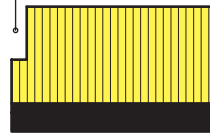
## Lösung ohne Ladenfalz Horizontalschnitt Sturz

seitliche Sturzaus-  
klinkung wenn nötig

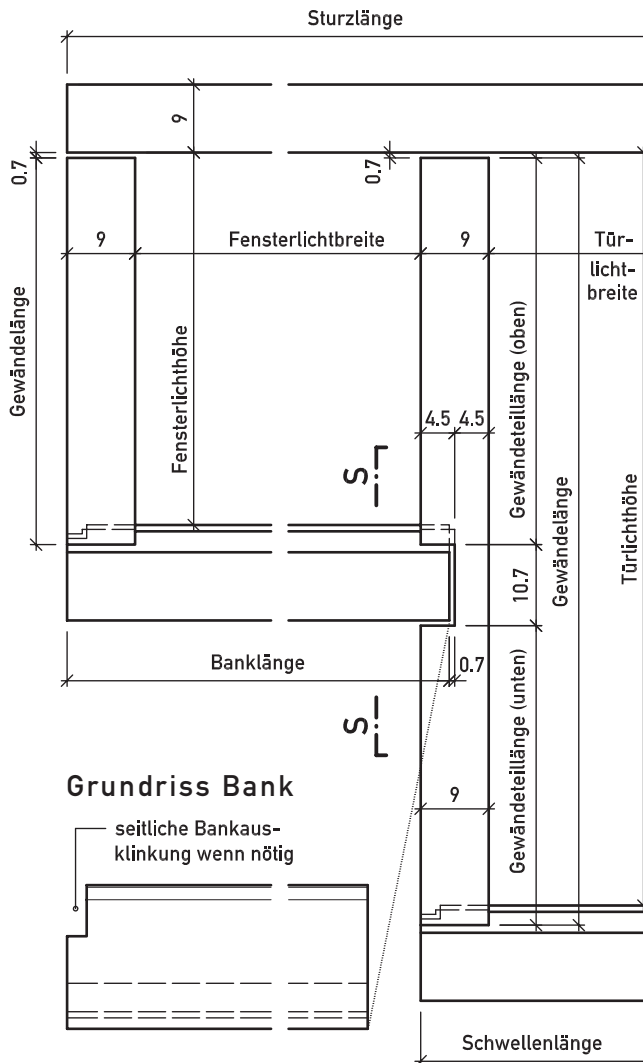


## Lösung mit Ladenfalz Horizontalschnitt Sturz

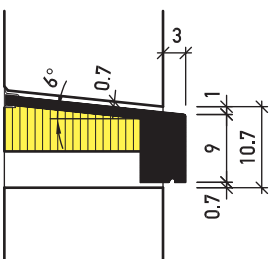
seitliche Sturzaus-  
klinkung wenn nötig



## Ansicht von aussen

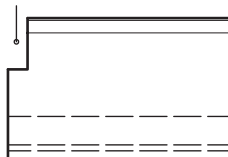


## Schnitt S-S

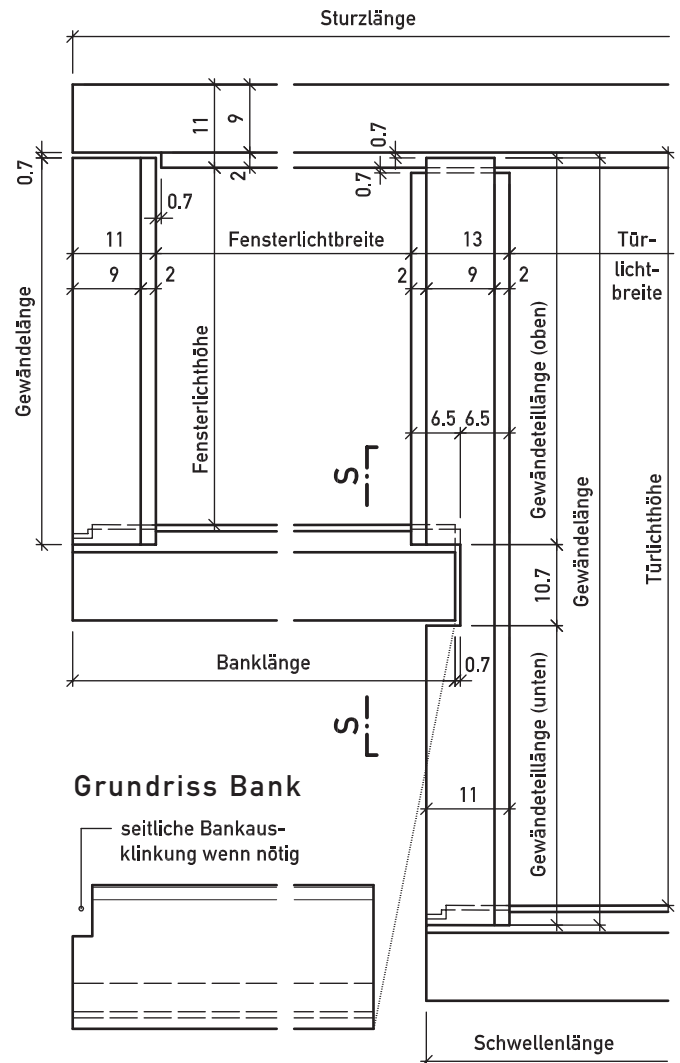


## Grundriss Schwelle

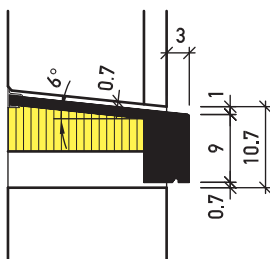
seitliche Schwellenaus-  
klinkung wenn nötig



## Ansicht von aussen

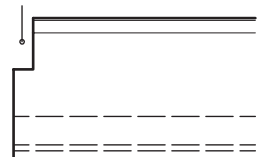


## Schnitt S-S



## Grundriss Schwelle

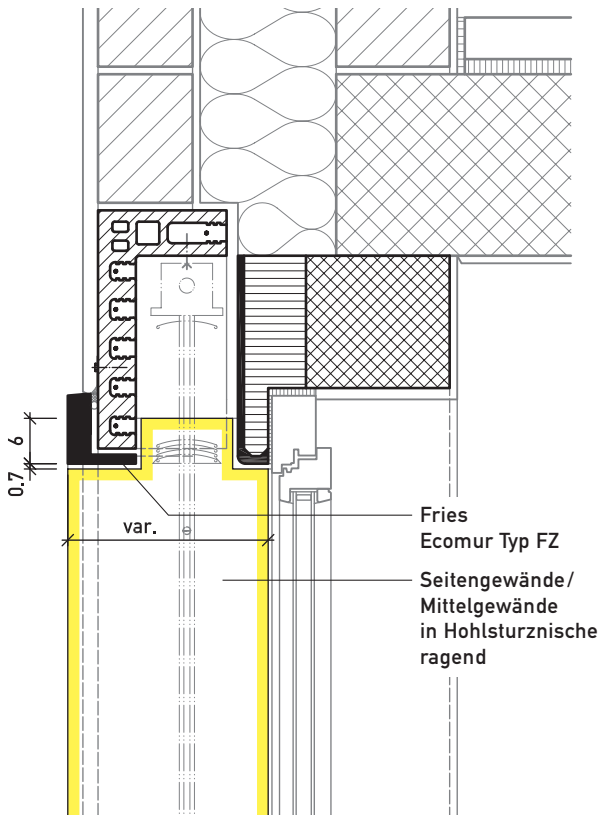
seitliche Schwellenaus-  
klinkung wenn nötig



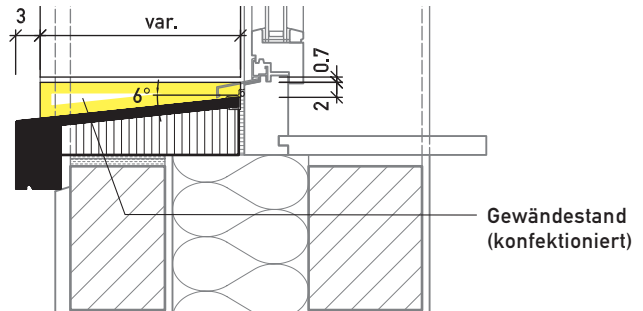
# Fenstereinfassungen

Ecomur, Ausführungsvarianten Spezial (M 1:10)

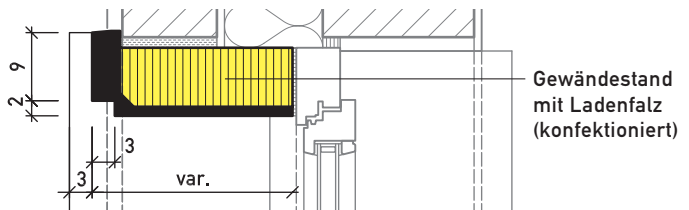
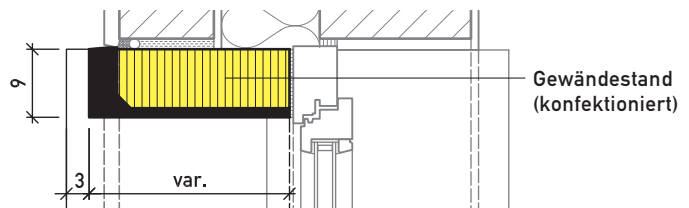
## Seiten- und Mittelgewände in Hohlsturzniche ragend Vertikalschnitt



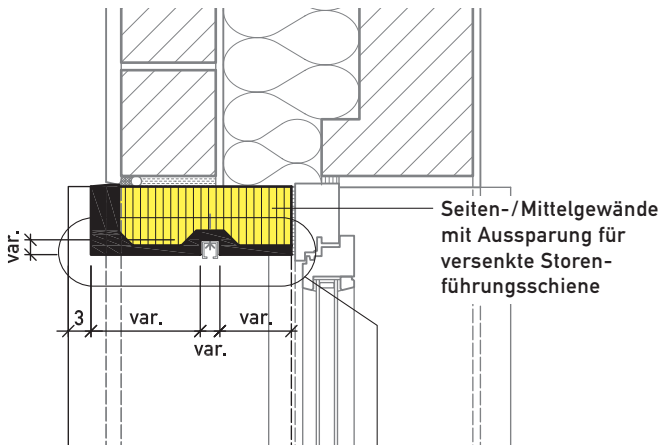
## Gewändestand (konfektioniert) Vertikalschnitt



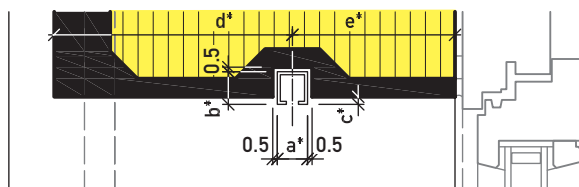
## Horizontalschnitte



## Aussparung für versenkte Storenführungsschiene Horizontalschnitt



## Detail 1:5



\* Masse gem. Architekt/Storenbauer

Zweischalenmauerwerk