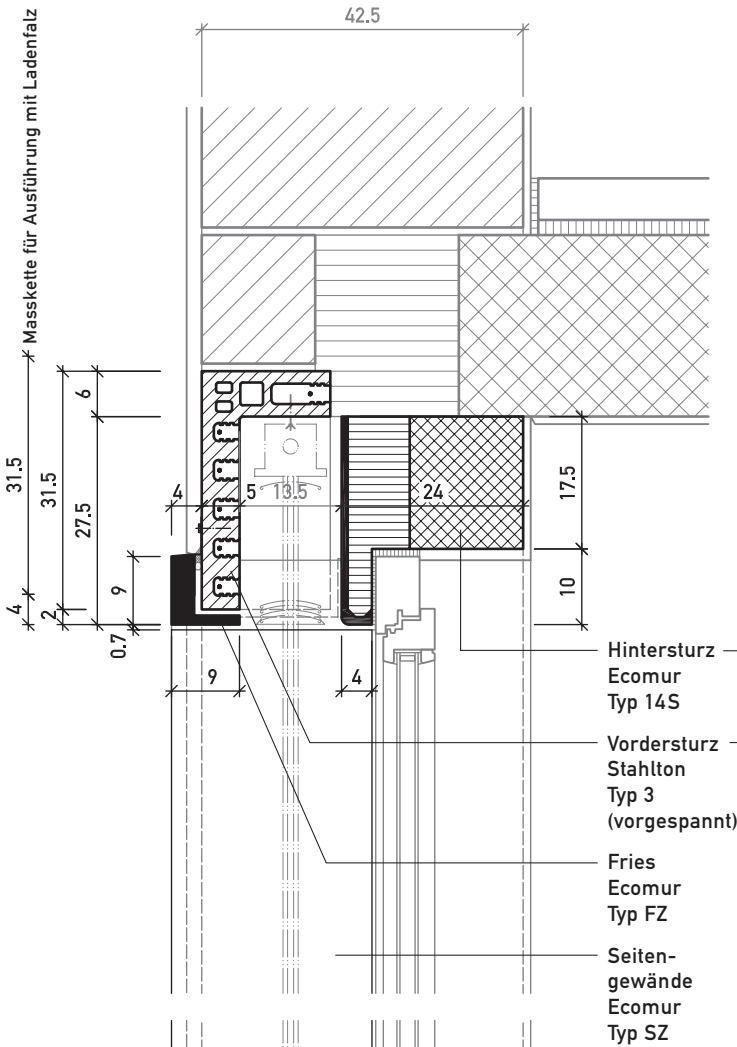


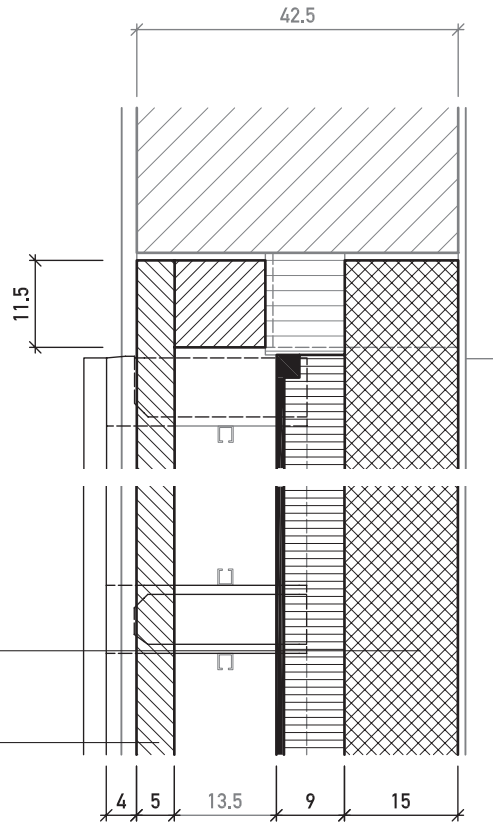
Fenstereinfassungen

Ecomur, Hohlsturzlösung ohne Ladenfalz (M 1:10)

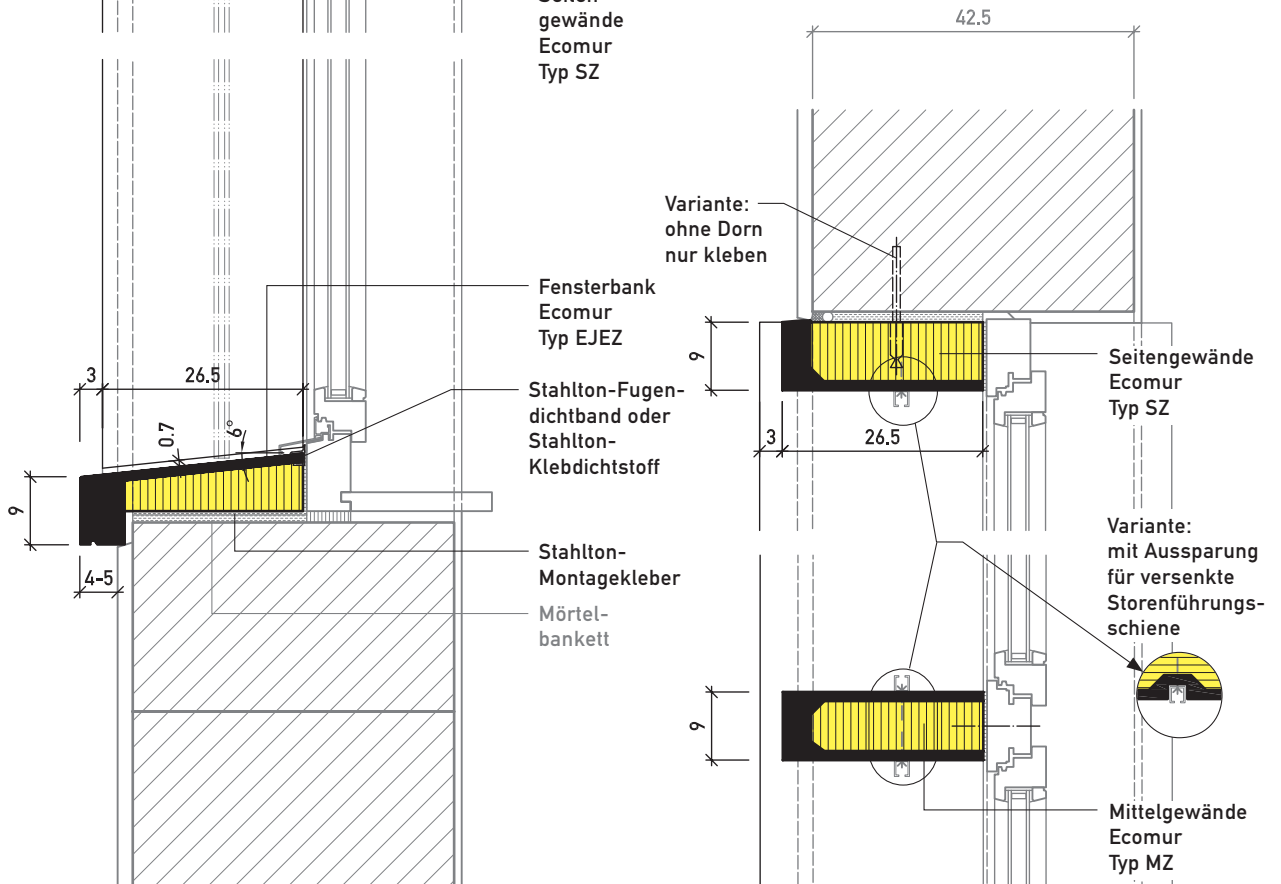
Vertikalschnitt durch Fenster



Horizontalschnitt durch Sturz



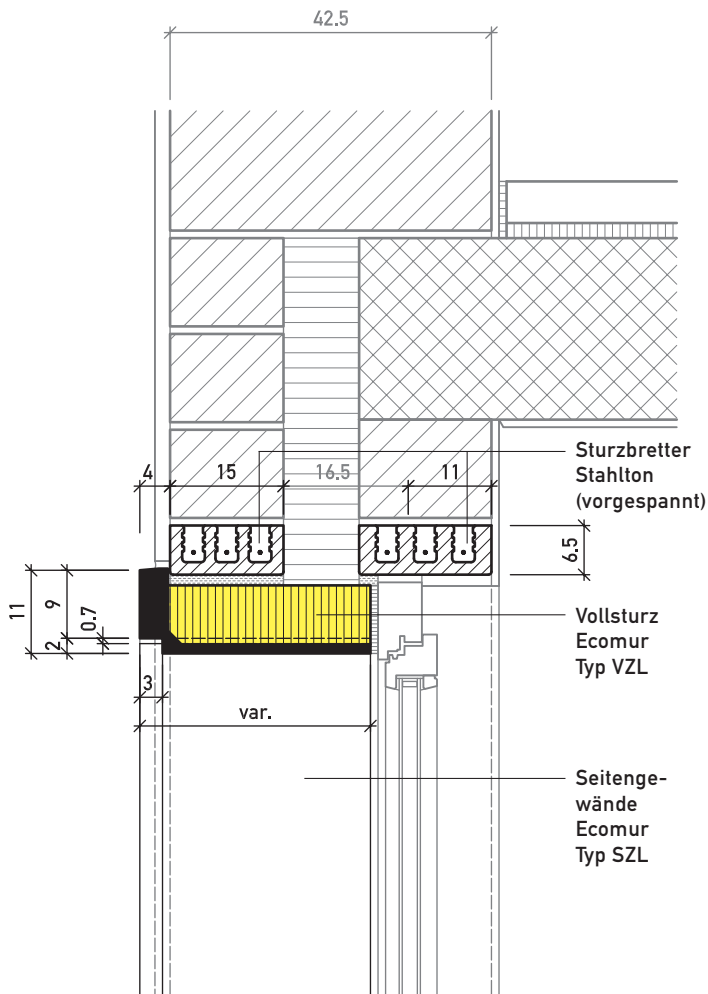
Horizontalschnitt durch Gewände



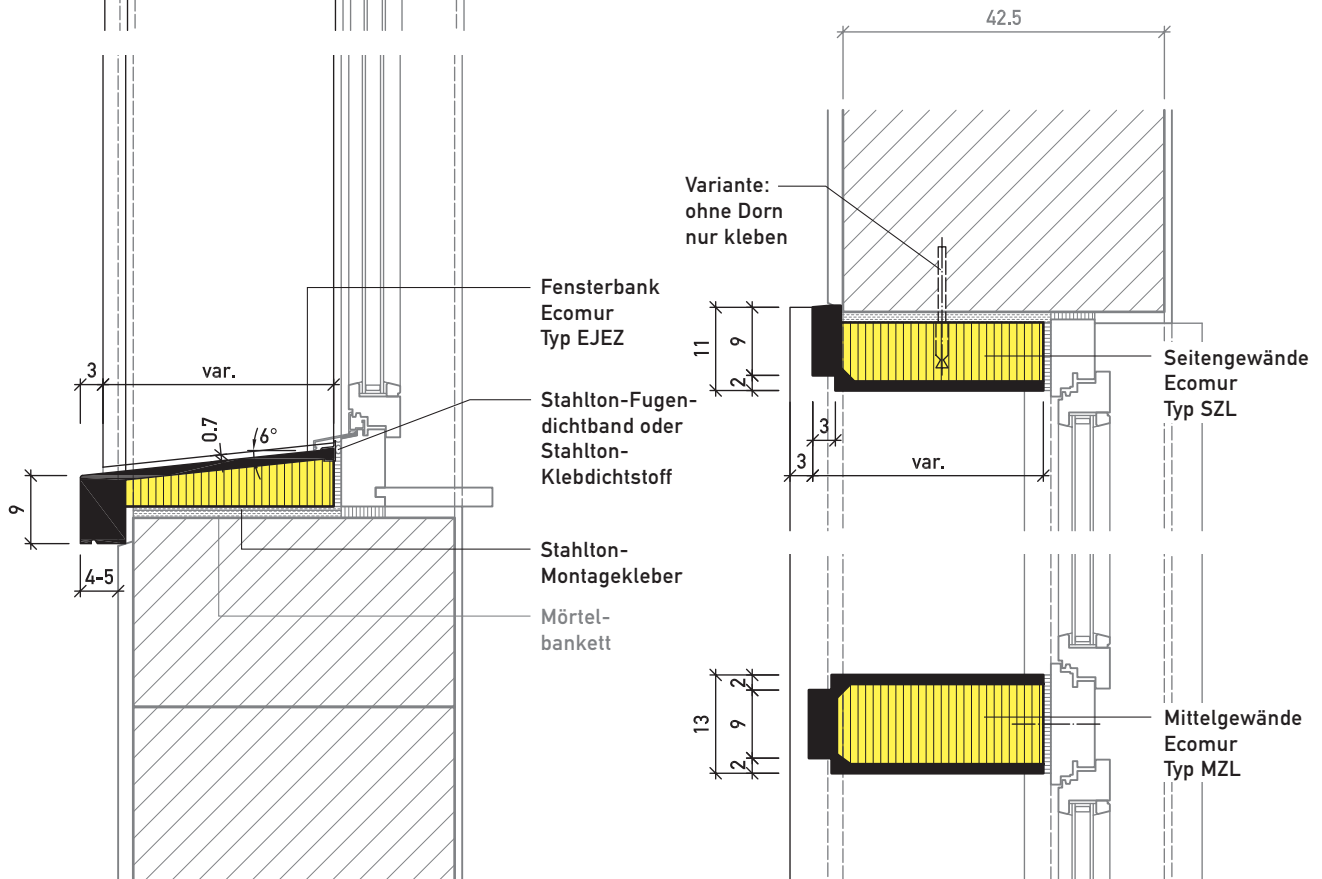
Fenstereinfassungen

Ecomur, Vollsturzlösung mit Ladenfalz (M 1:10)

Vertikalschnitt durch Fenster



Horizontalschnitt durch Gewände

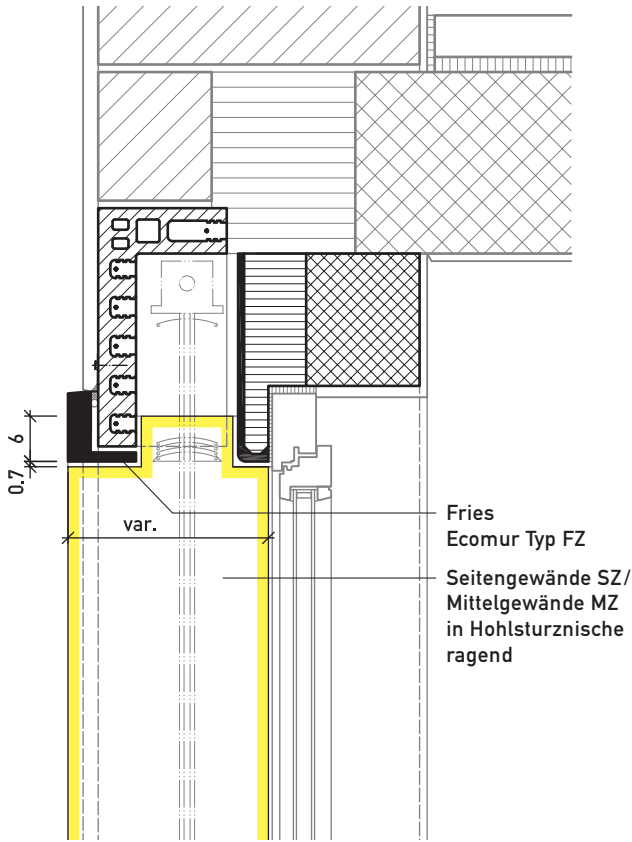


Einsteinauerwerk

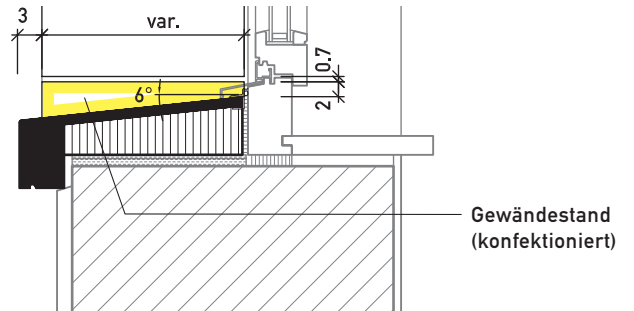
Fenstereinfassungen

Ecomur, Ausführungsvarianten Spezial (M 1:10)

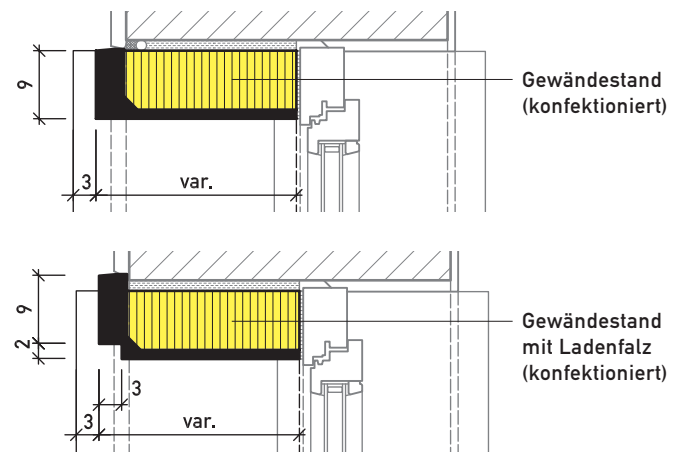
Seiten- und Mittelgewände in Hohlsturzniche ragend



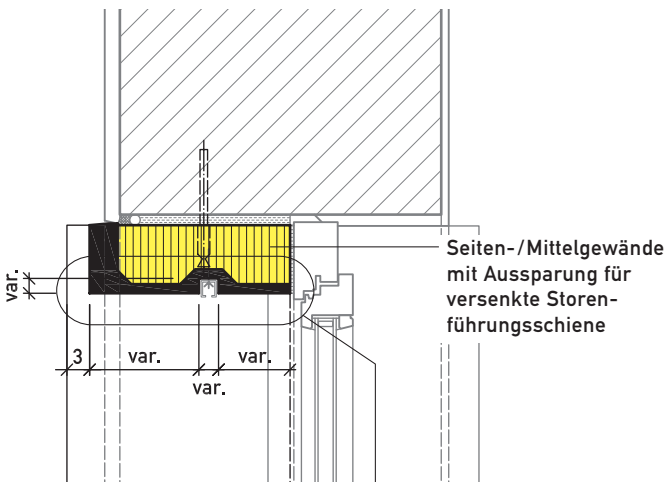
Gewändestand (konfektioniert) Vertikalschnitt



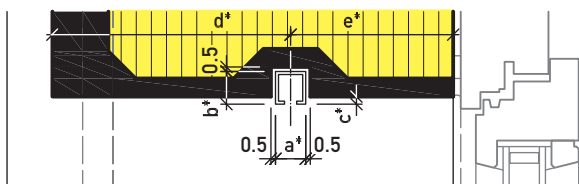
Horizontalschnitte



Aussparung für versenkte Storen- führungsschiene



Detail 1:5



* Masse gem. Architekt/Storenbauer