

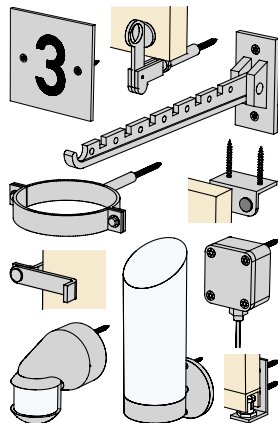
Montagegestange

Eco-Fix MST (Konstruktionsdetails M 1:10/ Bemessungsangaben)

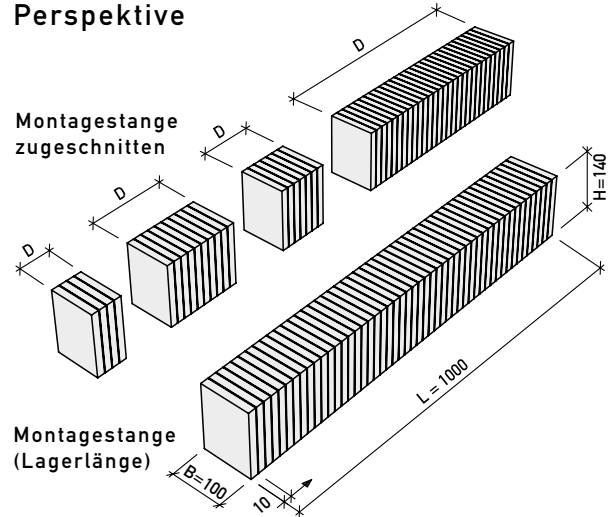
Wärmebrückenfreie Montage in Polystyrol- und mineralischen Fassadendämmstoffen

Anwendungsbereiche z.B.:

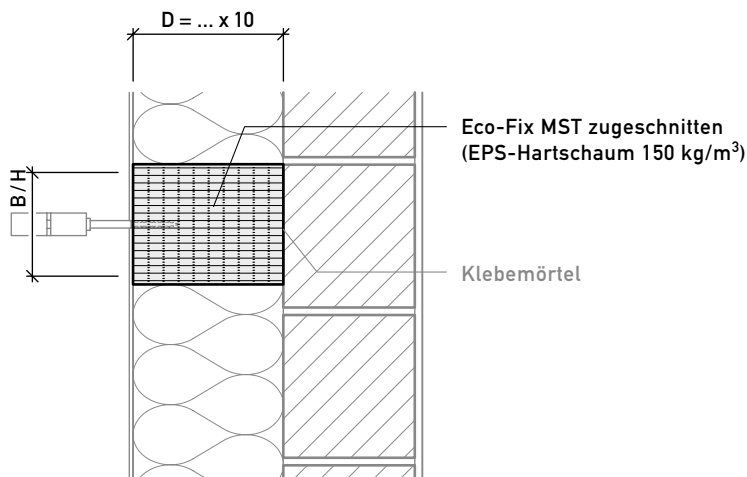
- Bewegungsmelder
- Klappläden (Anschlag oben, Rückhalter/Vorreiber)
- Kleiderbügelträger
- Leichte Lampen und Schilder
- Rohrschellen
- Schiebeläden (Führung unten)
- Temperaturfühler



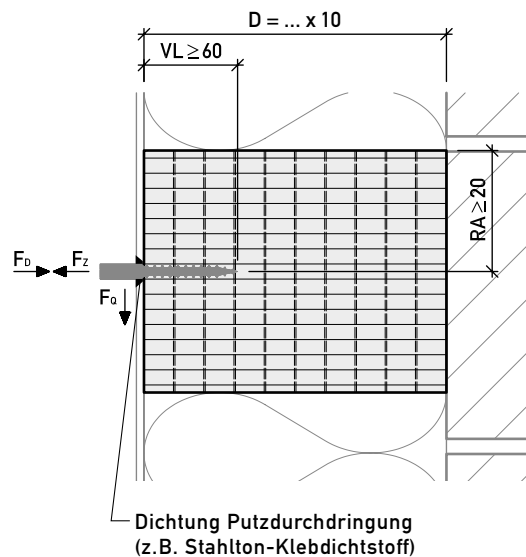
Perspektive



Vertikalschnitt (Beispiel: Rohrschelle)



Montagedetail Fremdmontage 1:5



Bemessungsangaben:

Voraussetzungen:

- Element auf Untergrund verklebt (Haftzugfestigkeit $\geq 0.25 \text{ N/mm}^2$)
- Schraubendurchmesser $\geq 6 \text{ mm}$
- Spanplatten- oder Blechschrauben ohne Schaft
- Verankerungslänge $VL \geq 60 \text{ mm}$
- Randabstand $RA \geq 20 \text{ mm}$
- Abstand zwischen Schrauben $\geq 40 \text{ mm}$

Zulässige Kräfte / Schraube bzw. Element:

$F_D = 0.30 \text{ kN (30 kg)}$

$F_Z = 0.30 \text{ kN (30 kg)}$

$F_Q = 0.15 \text{ kN (15 kg)}$