

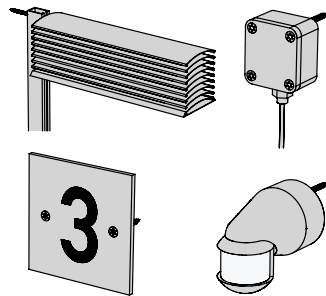
# Montagerondelle

Eco-Fix R (Konstruktionsdetails M 1:10 / Bemessungsangaben)

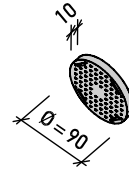
## Wärmebrückenfreie Montage in Polystyrol- und mineralischen Fassadendämmstoffen

Anwendungsbereiche z.B.:

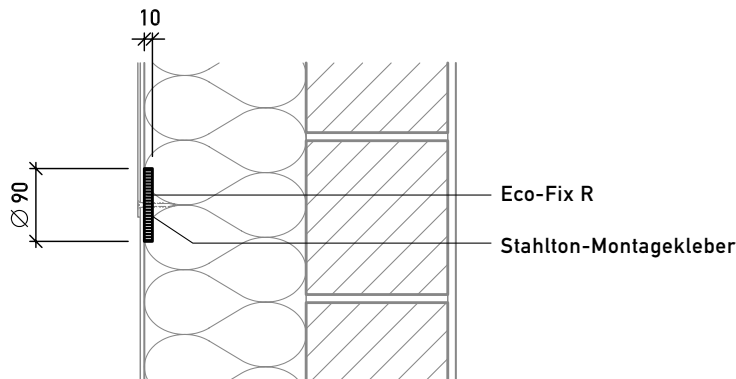
- Bewegungsmelder
- Lamellenführungsschienen
- Leichte Schilder
- Temperaturfühler



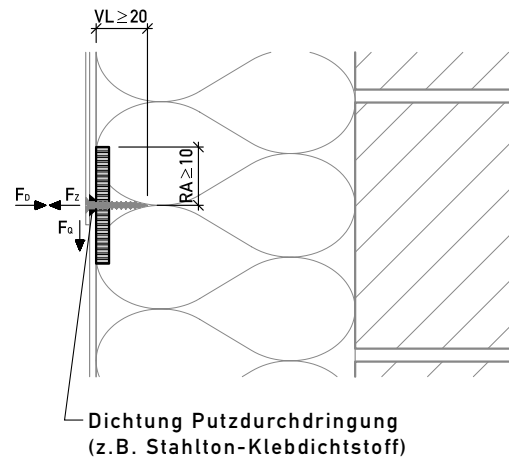
## Perspektive



## Vertikalschnitt (Beispiel: leichtes Schild)



## Montagedetail Fremdmontage 1:5



## Bemessungsangaben:

### Voraussetzung:

- Element auf Dämmung verklebt
- Spanplatten- oder Blechschrauben ohne Schaft
- Schraubendurchmesser  $\leq 4$  mm
- Verankerungslänge  $VL \geq 20$  mm
- Randabstand  $RA \geq 10$  mm
- Abstand zwischen Schrauben  $\geq 20$  mm

### Zulässige Kräfte / Schraube bzw. Element:

EPS-Fassade:  $F_D = 0.15$  kN (15 kg)  
 $F_Z = 0.15$  kN (15 kg)  
 $F_Q = 0.15$  kN (15 kg)

SW-Fassade:  $F_D = 0.06$  kN ( 6 kg)  
 $F_Z = 0.06$  kN ( 6 kg)  
 $F_Q = 0.15$  kN (15 kg)