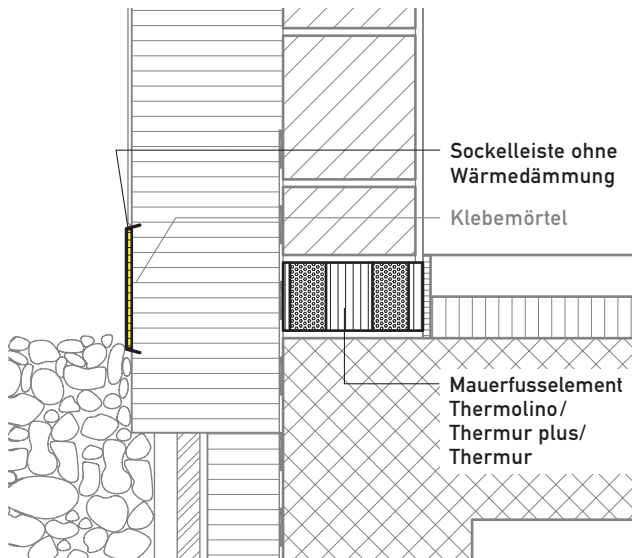


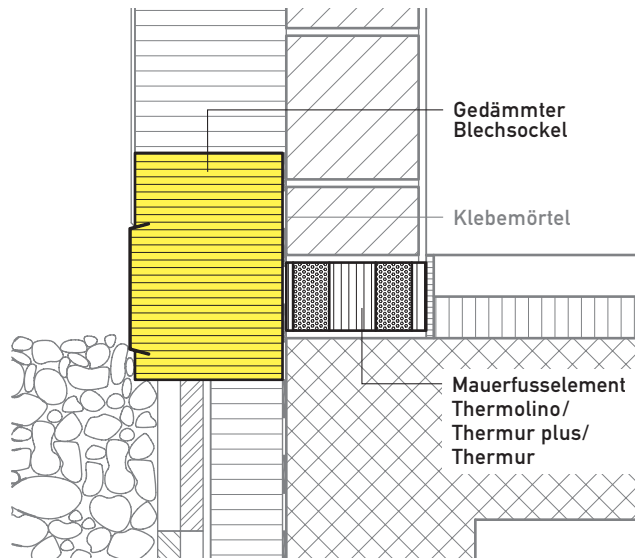
Sockelelemente

Blech mit/ohne Warmedammung (M 1:10)

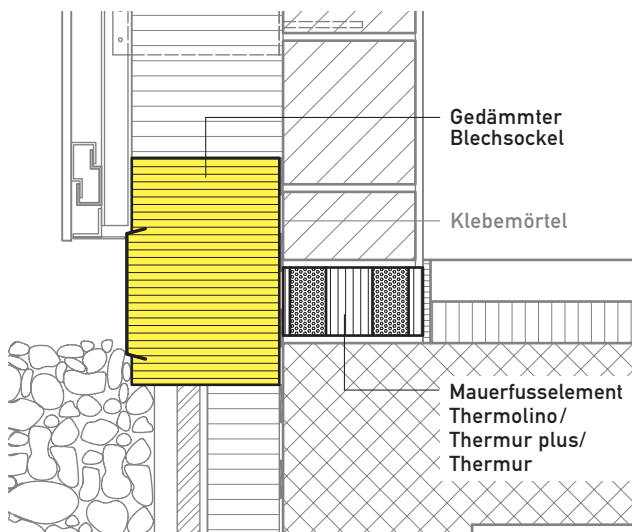
Sockelleiste ohne Warmedammung
Vertikalschnitt



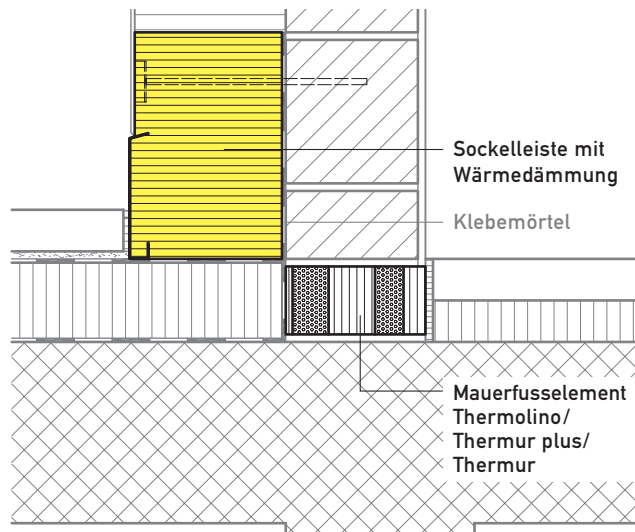
Gedammter Blechsockel
Vertikalschnitt



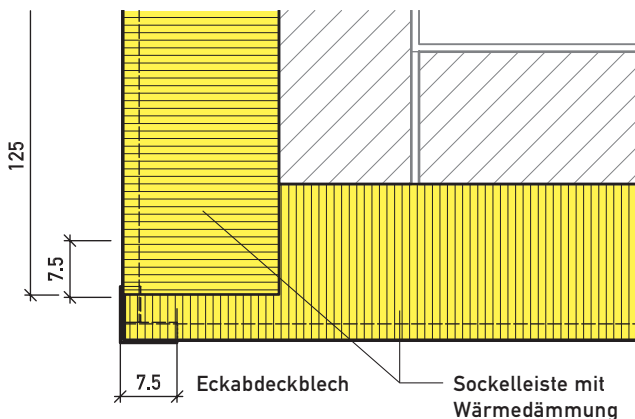
Gedammter Blechsockel
Vertikalschnitt (hinterluftet)



Sockelleiste mit Warmedammung
Vertikalschnitt



Sockelleiste mit Warmedammung
Horizontalschnitt Aussenecke



Sockelleiste ohne Warmedammung
Horizontalschnitt bei Ture

