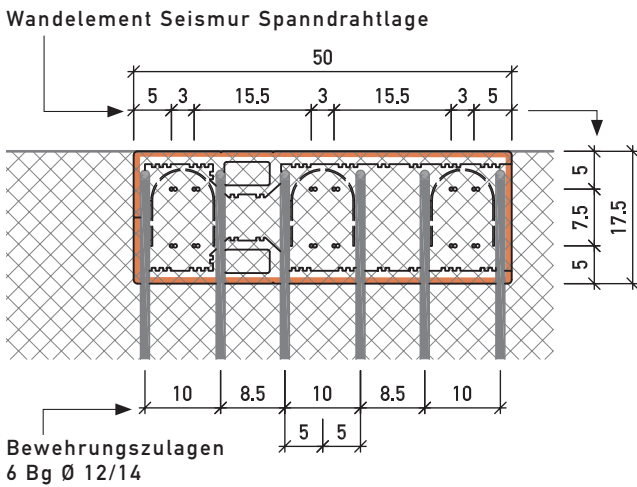


Bewehrungszulagen Wandsystem Seismur® (Empfehlung)

Details (M 1:10)

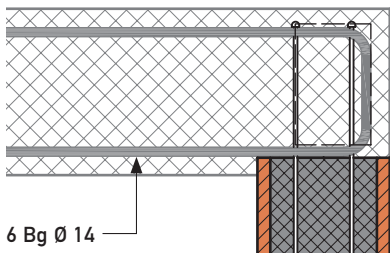
Wandelement Seismur am Deckenrand

Grundriss

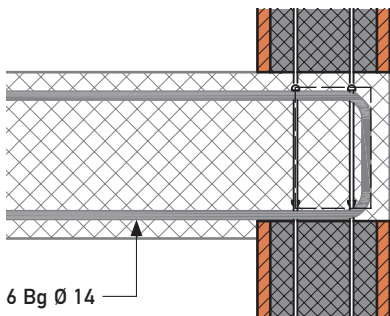


Vertikalschnitte

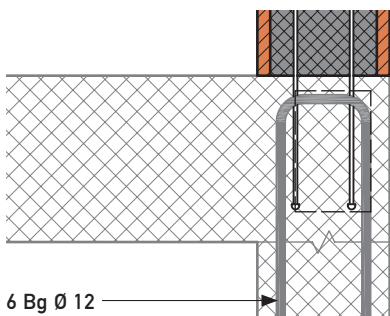
Decke über Attikageschoss



Decke über EG und Obergeschoss

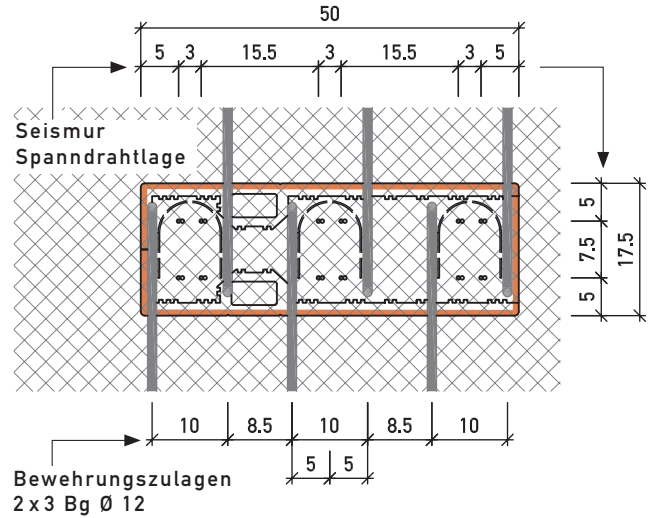


Decke über Untergeschoss



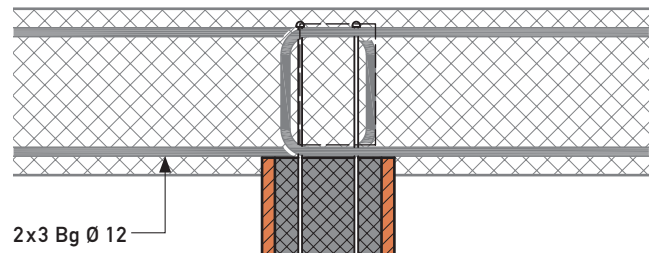
Wandelement Seismur im Innenbereich

Grundriss

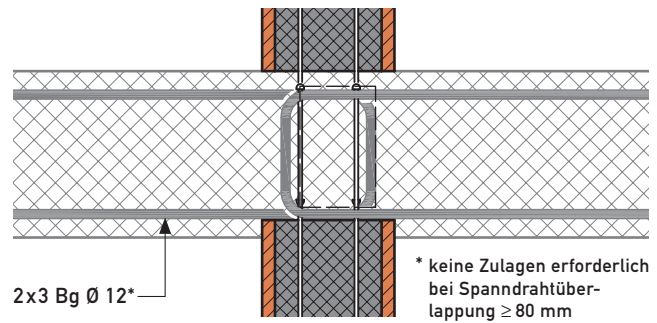


Vertikalschnitte

Decke über Attikageschoss



Decke über EG und Obergeschoss



Decke über Untergeschoss

