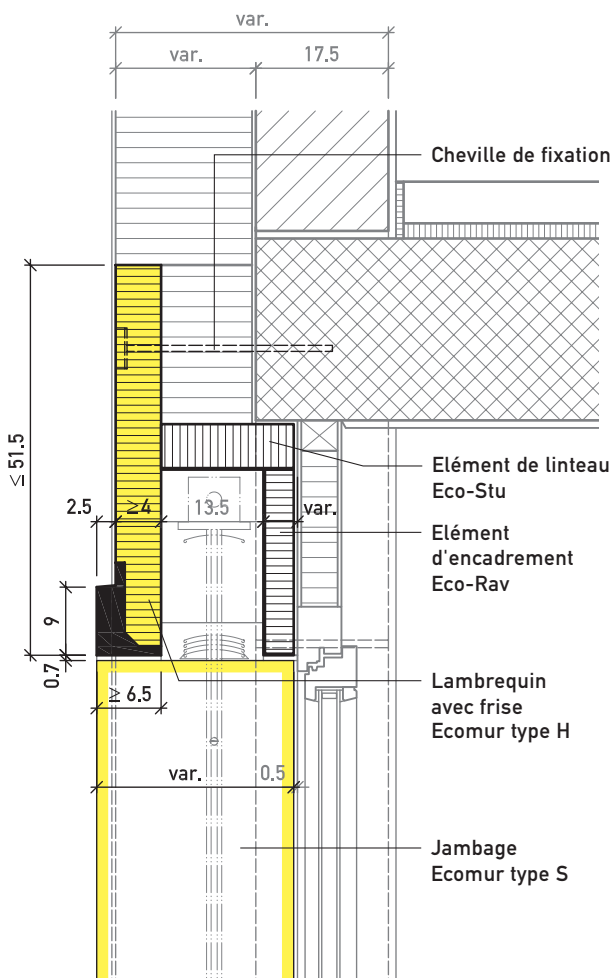




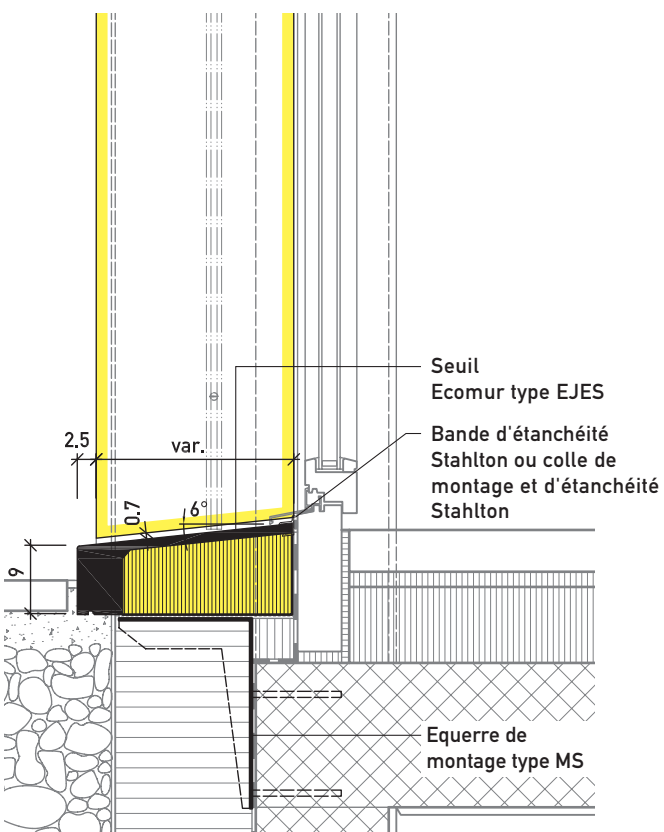
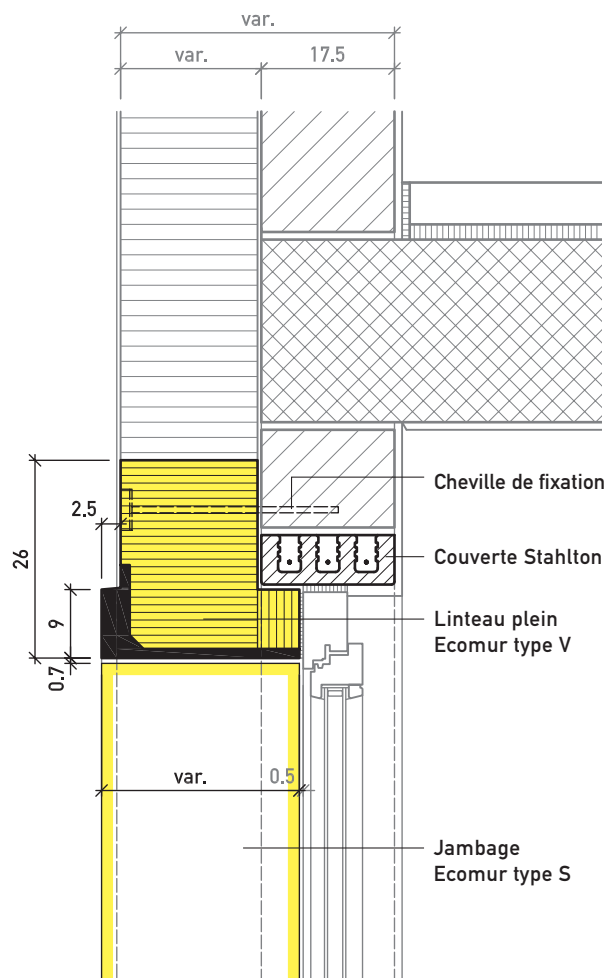
# Encadrements de fenêtre

Ecomur, solution avec linteau plein et battue pour embrasure (E 1:10)

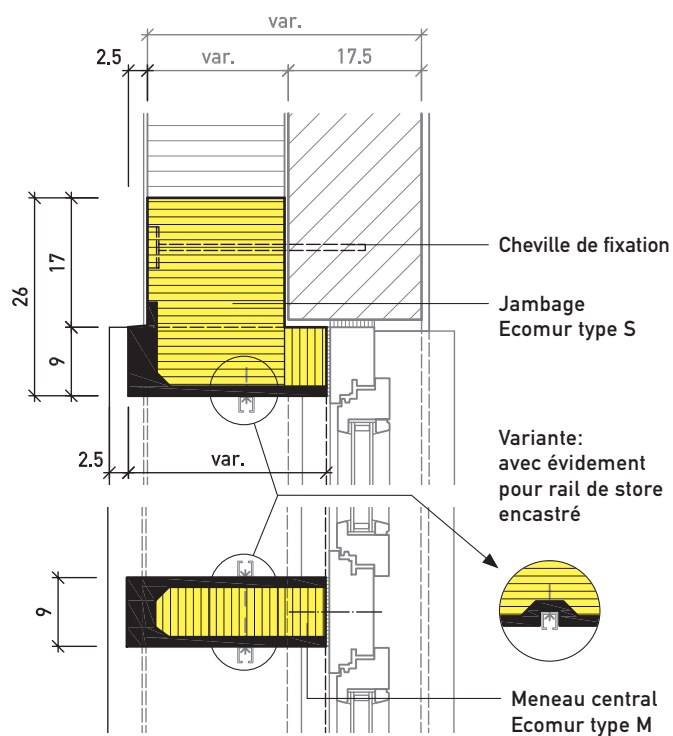
Solution avec linteau évidé  
Coupe verticale de la fenêtre



Solution avec linteau plein  
Coupe verticale de la fenêtre



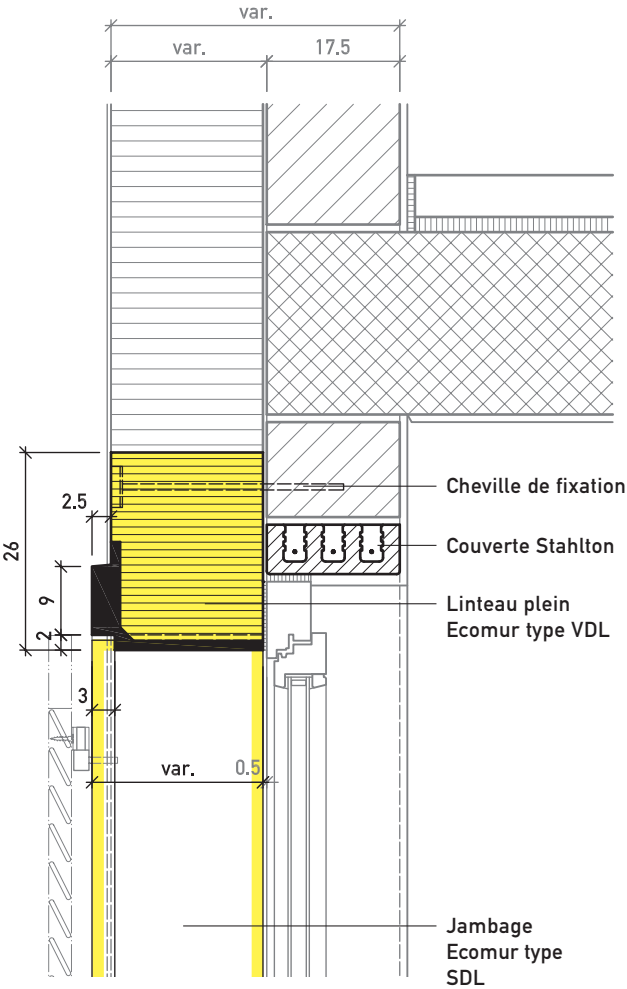
Coupe horizontale du jambage



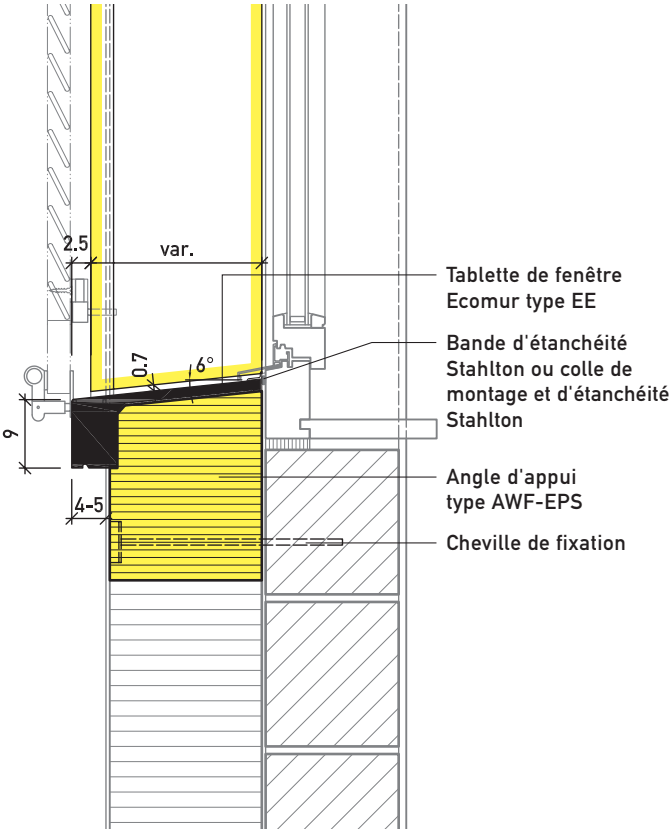
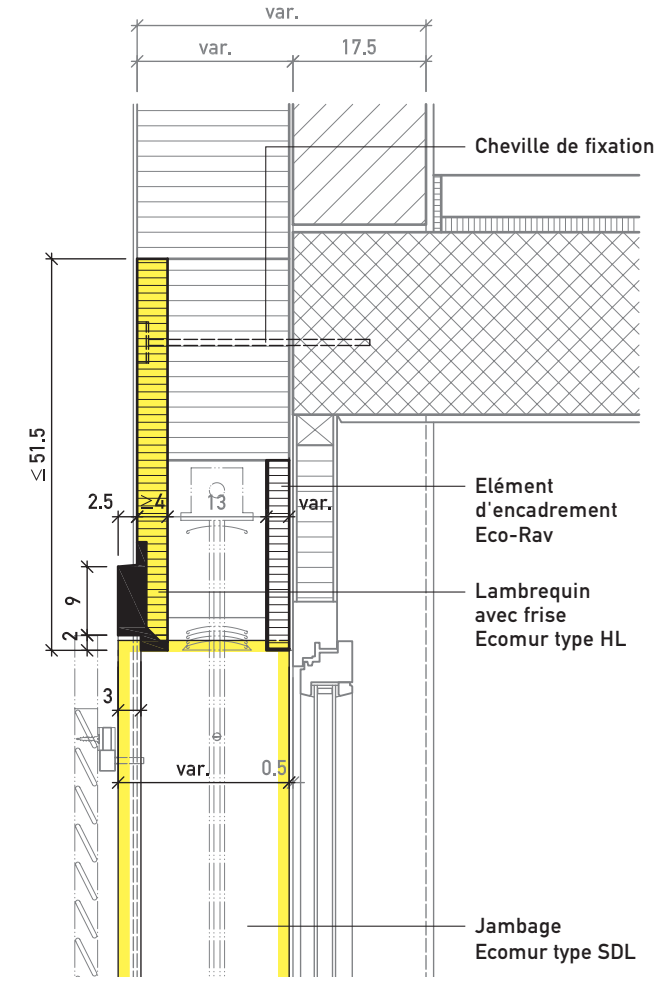
# Encadrements de fenêtre

Ecomur, solution avec linteau plein avec battue, de la même épaisseur que l'isolation (E 1:10)

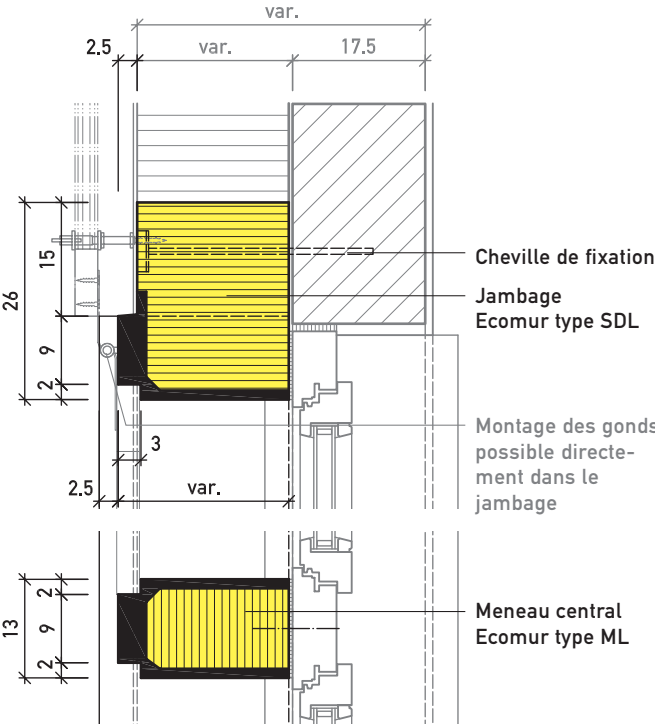
Solution avec linteau plein  
Coupe verticale de la fenêtre



Solution avec linteau évidé  
Coupe verticale de la fenêtre



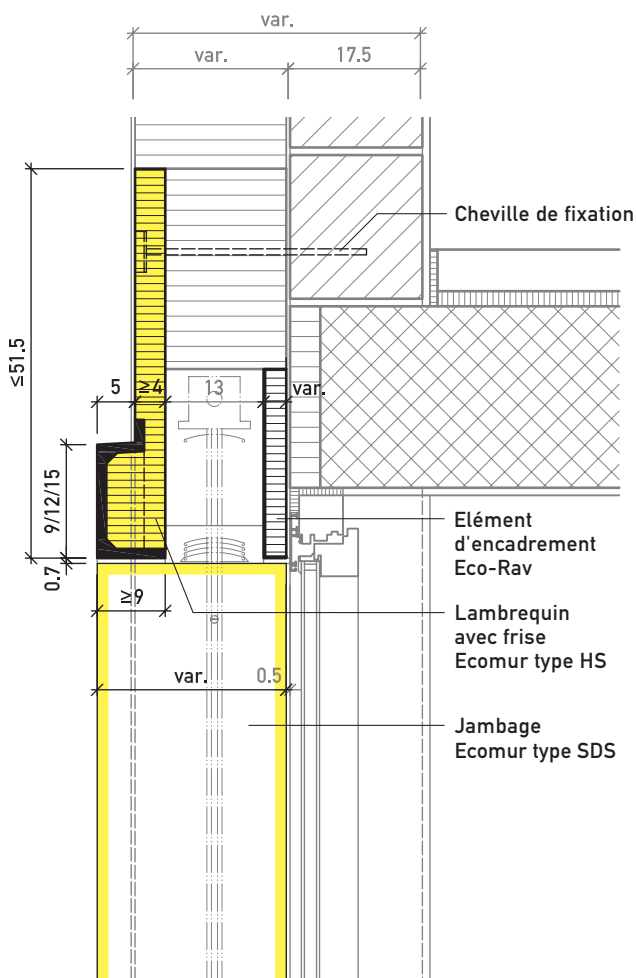
Coupe horizontale du jambage



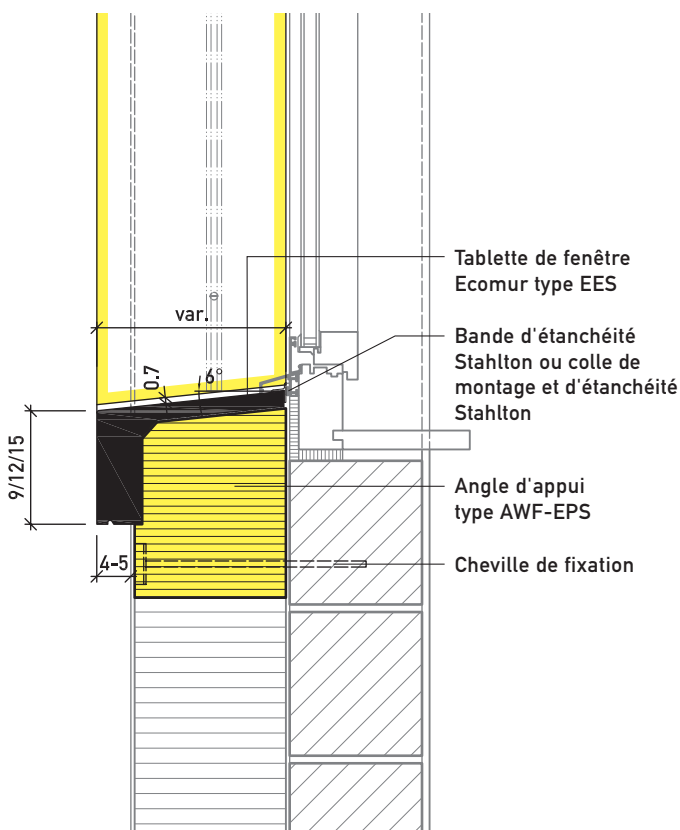
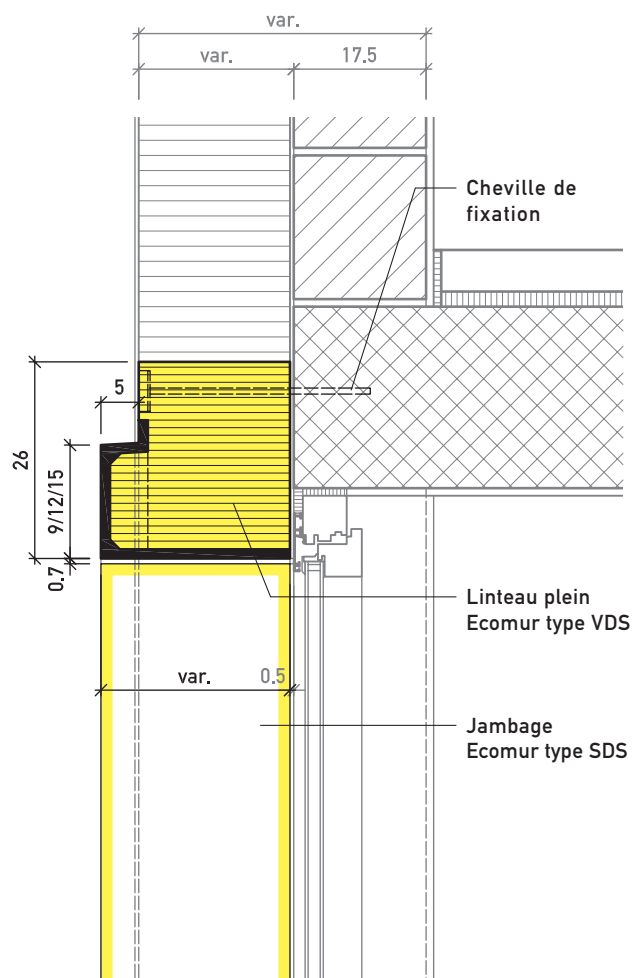
# Encadrements de fenêtre

Ecomur spécial, solution avec linteau évidé/plein, de la même épaisseur que l'isolation (E 1:10)

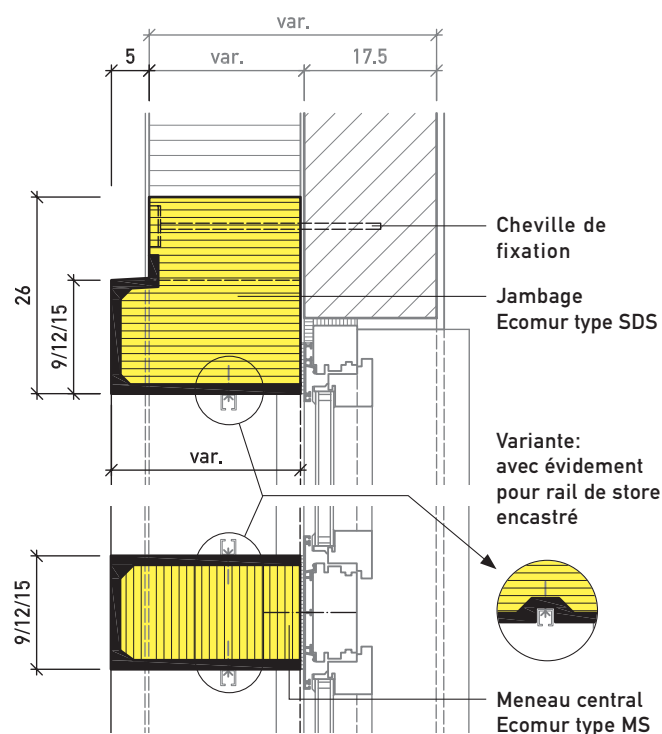
**Solution avec linteau évidé**  
Coupe verticale de la fenêtre



**Solution avec linteau plein**  
Coupe verticale de la fenêtre



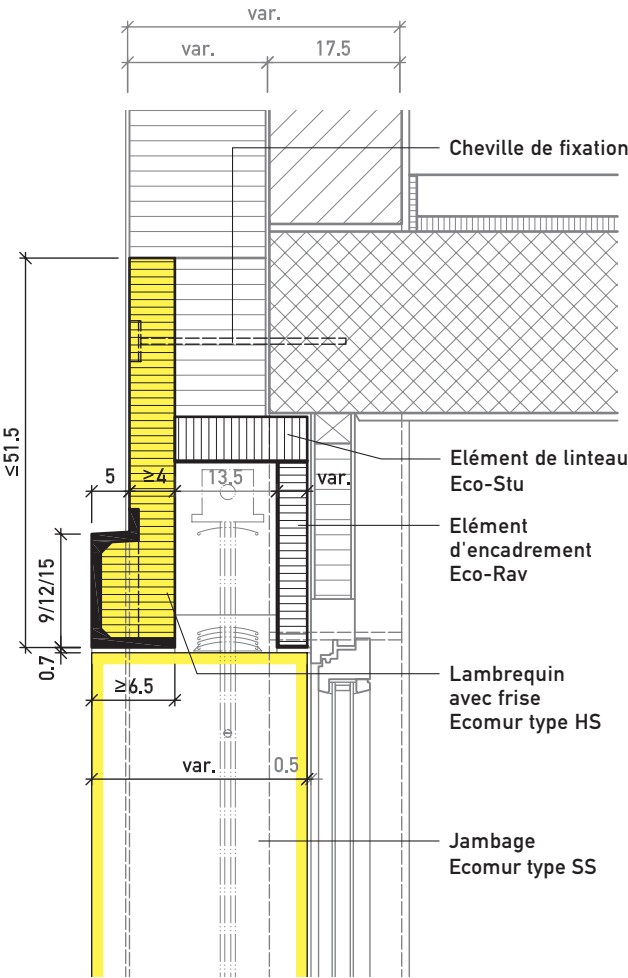
**Coupe horizontale du jambage**



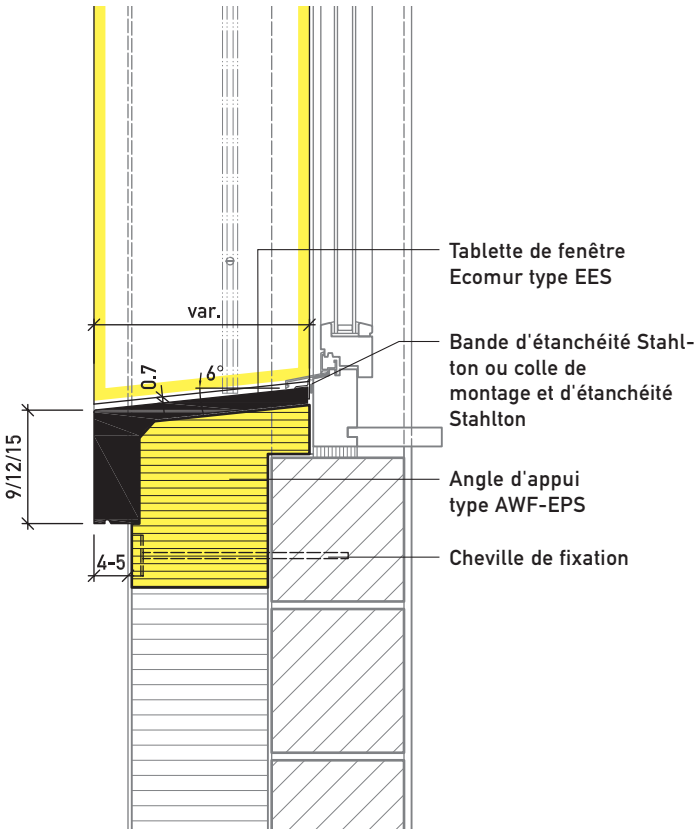
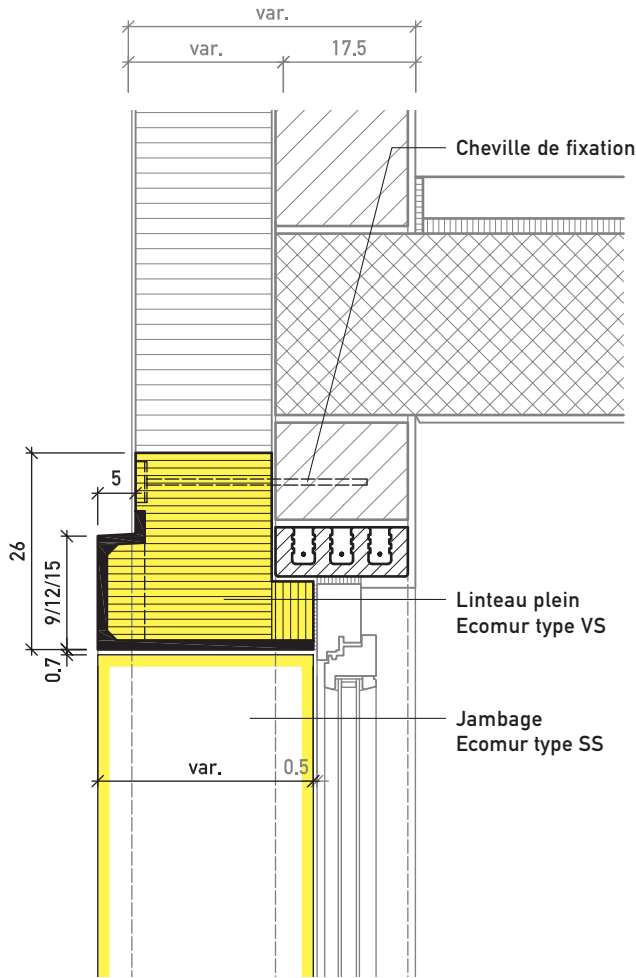
# Encadrements de fenêtre

Ecomur spécial, solution avec linteau évidé/plein, pour embrasure (E 1:10)

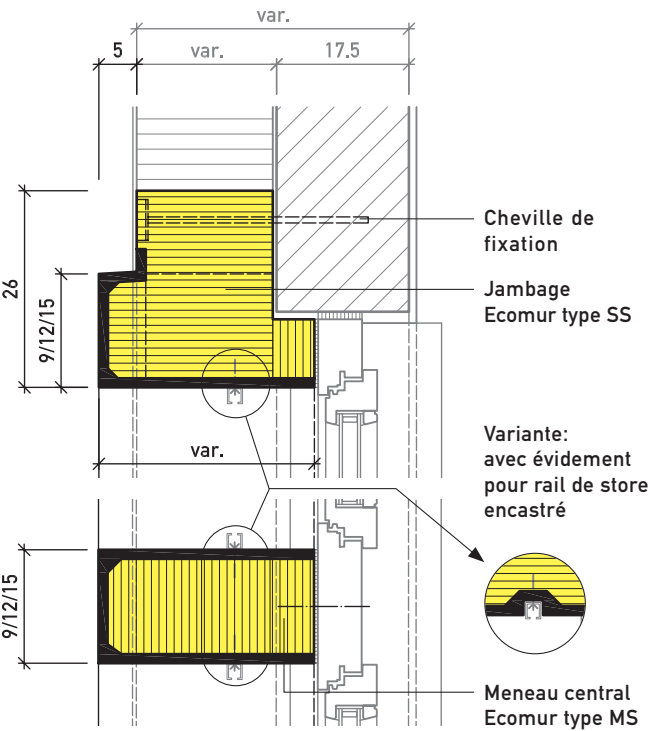
## Solution avec linteau évidé Coupe verticale de la fenêtre



## Solution avec linteau plein Coupe verticale de la fenêtre



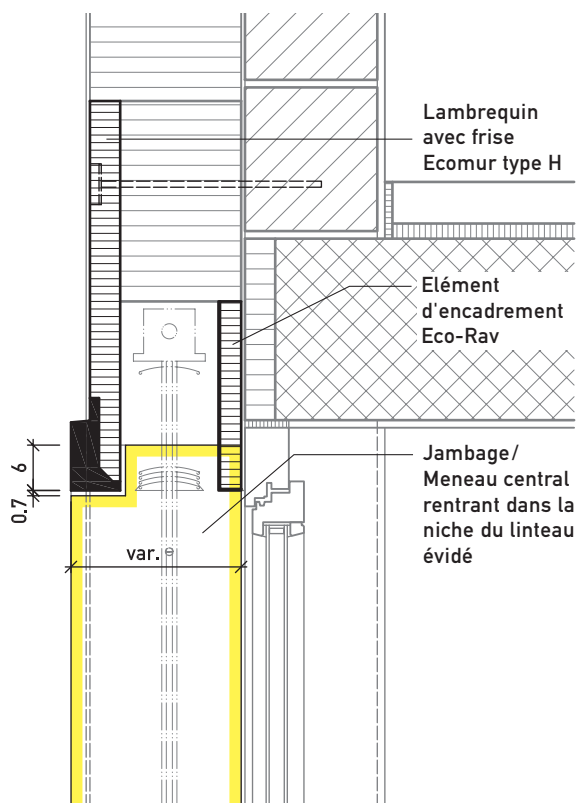
## Coupe horizontale du jambage



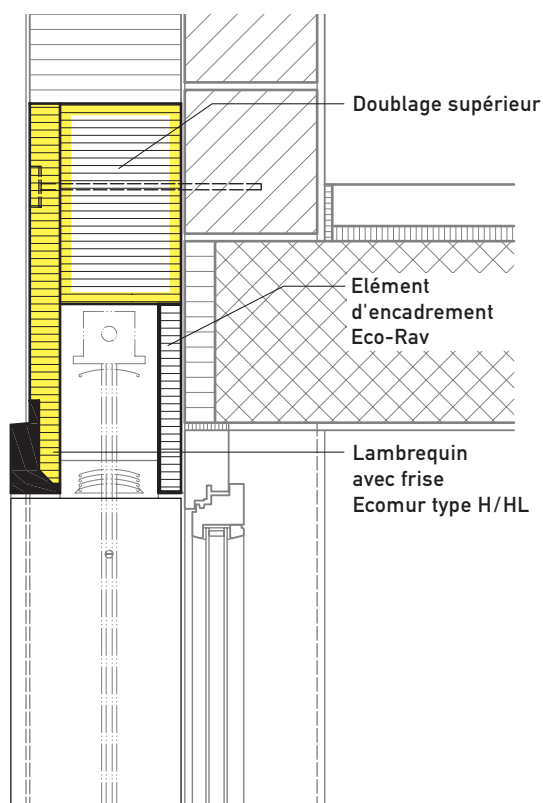
# Encadrements de fenêtre

Ecomur, exemples d'exécutions spéciales (E 1:10)

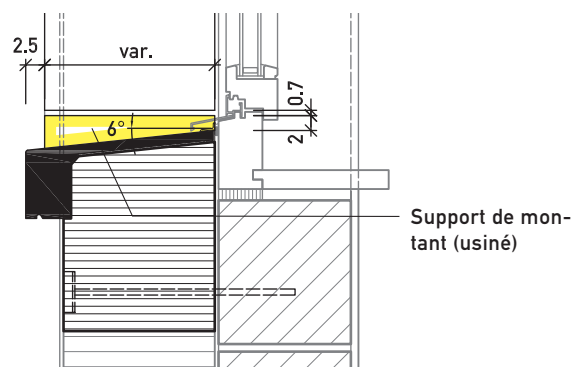
## Jambages et meneaux centraux rentrant dans la niche du linteau évidé Coupe verticale



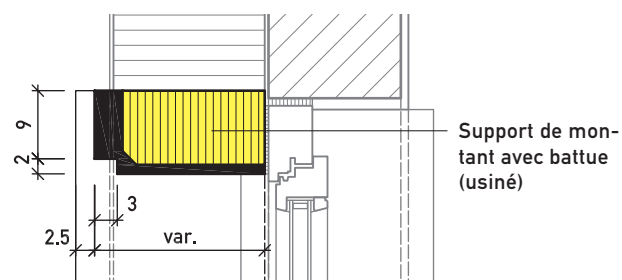
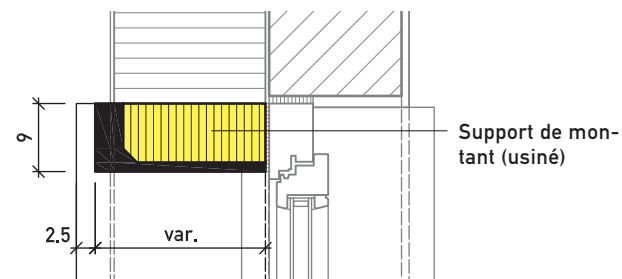
## Doublage supérieur Coupe verticale



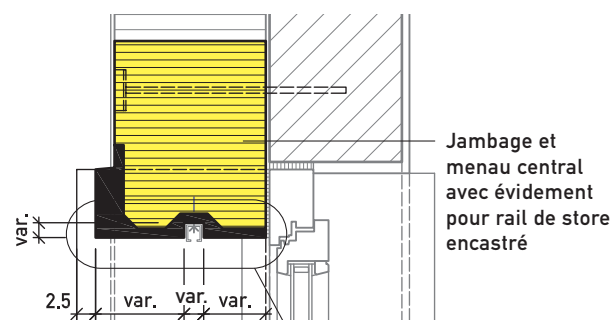
## Support de montant (usiné) Coupe verticale



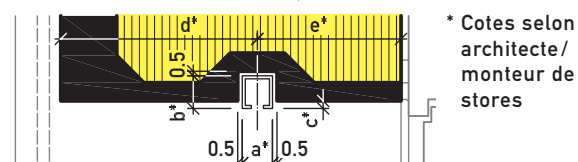
## Coupe horizontale



## Evidement pour rail de store encastré Coupe horizontale



## Détail 1:5

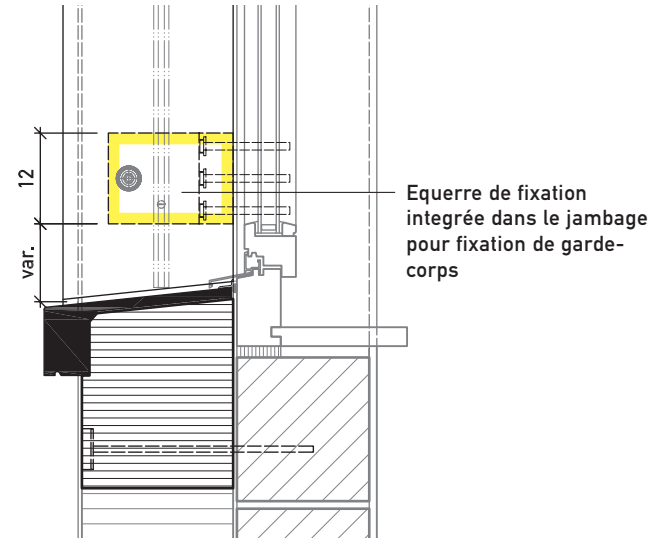


\* Cotes selon architecte / monteur de stores

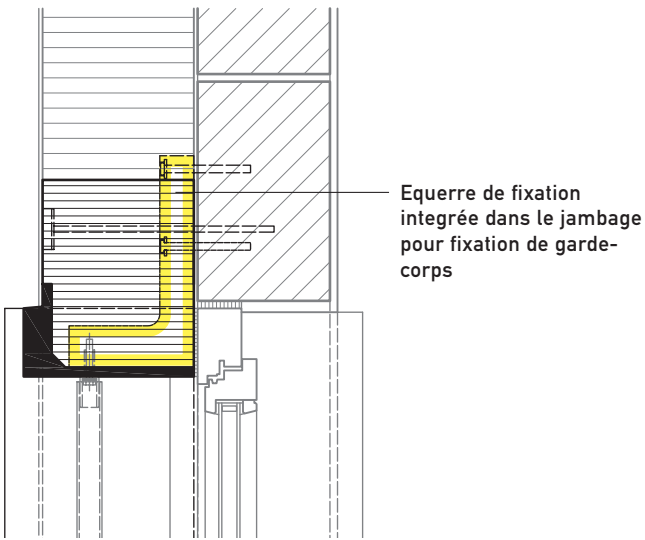
# Encadrements de fenêtre

Ecomur, exemples d'exécutions avec équerre de fixation intégrée (E 1:10)

Equerre de fixation intégrée pour fixation de garde-corps, Coupe verticale

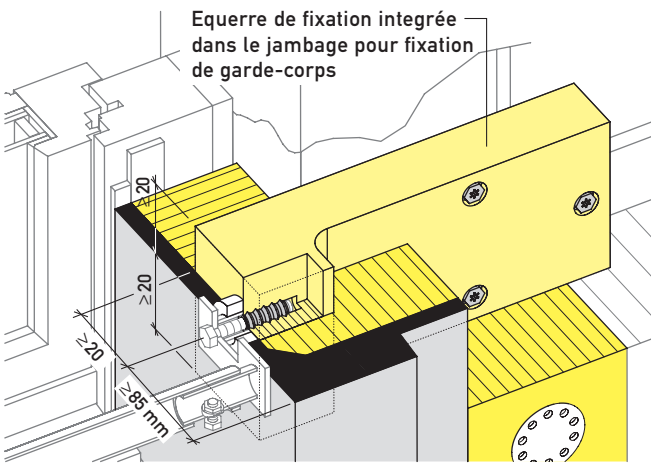


Coupe horizontale

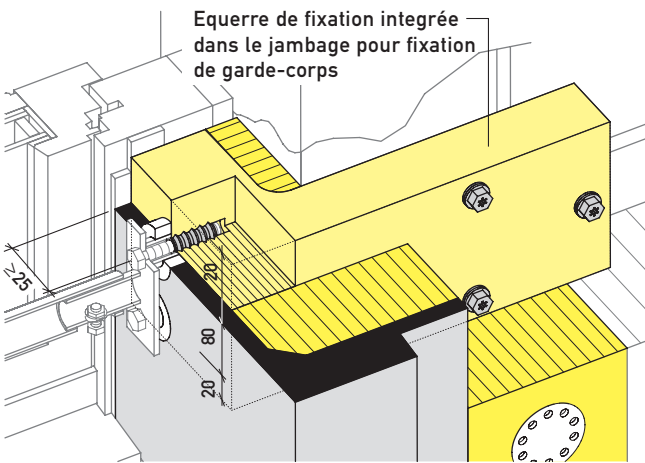


## Fixation de garde-corps (variantes)

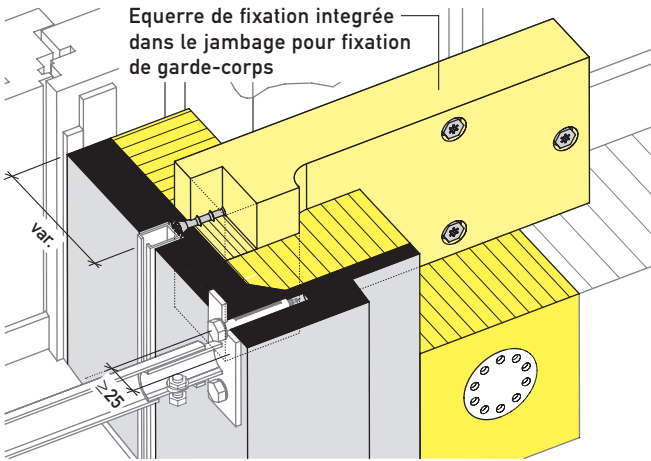
Niveau du garde-corps à l'extérieur



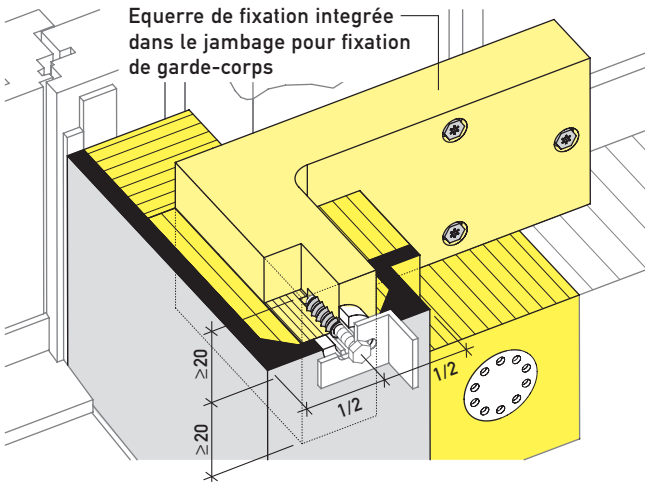
Niveau du garde-corps à l'intérieur



## Rail de store encastré



## Face avant (seulement pour les encadrements spéciaux)



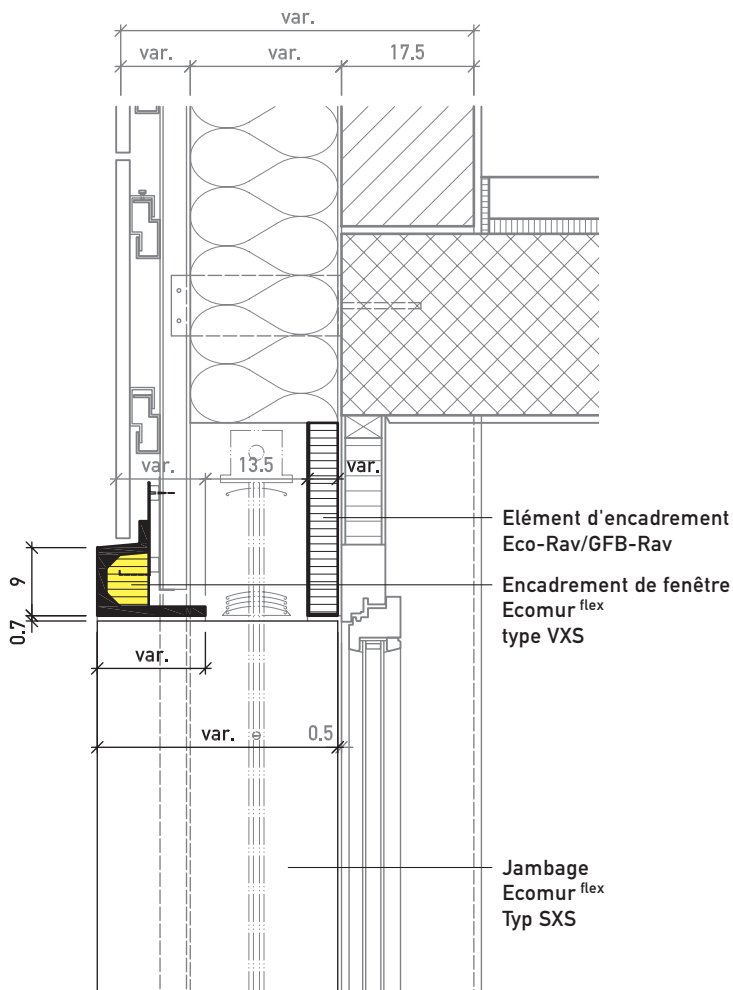




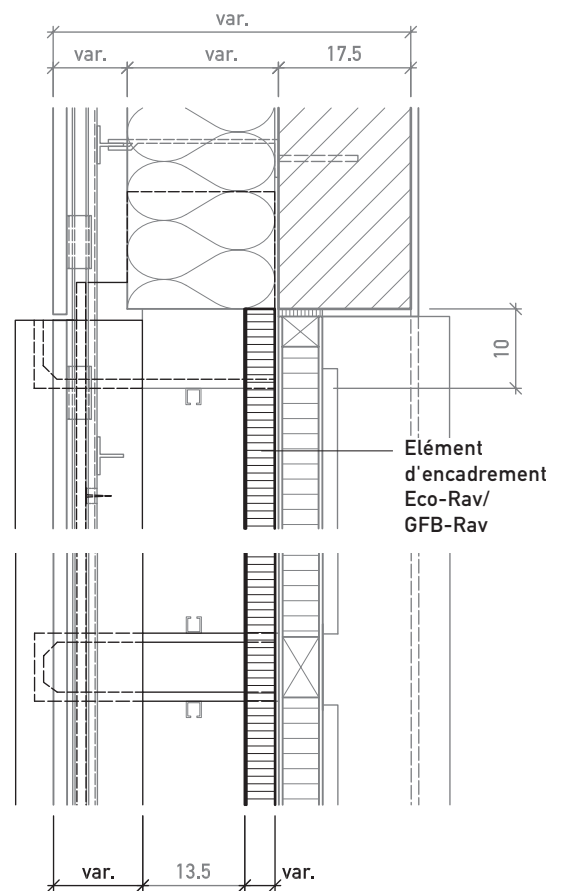
# Encadrements de fenêtre

Ecomur<sup>flex</sup>, solution avec linteau évidé pour embrasure (E 1:10)

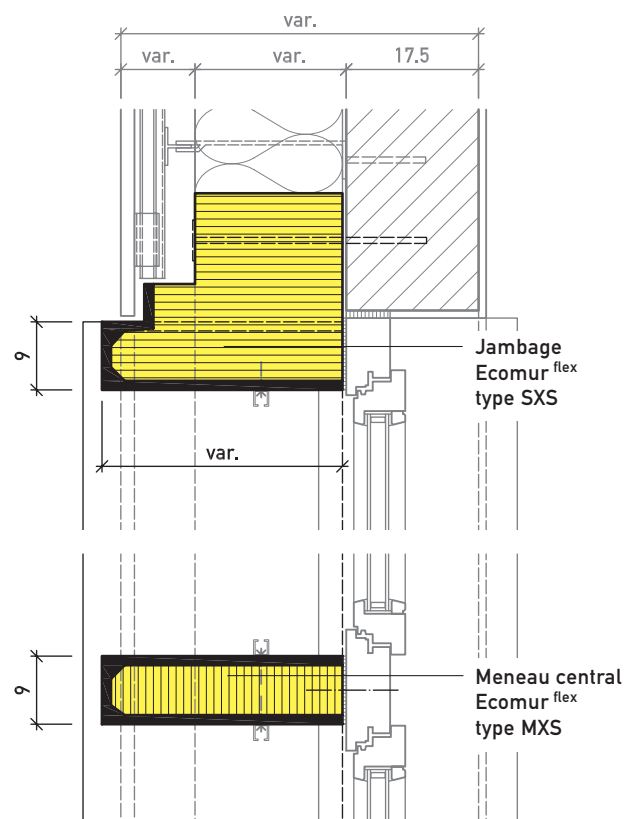
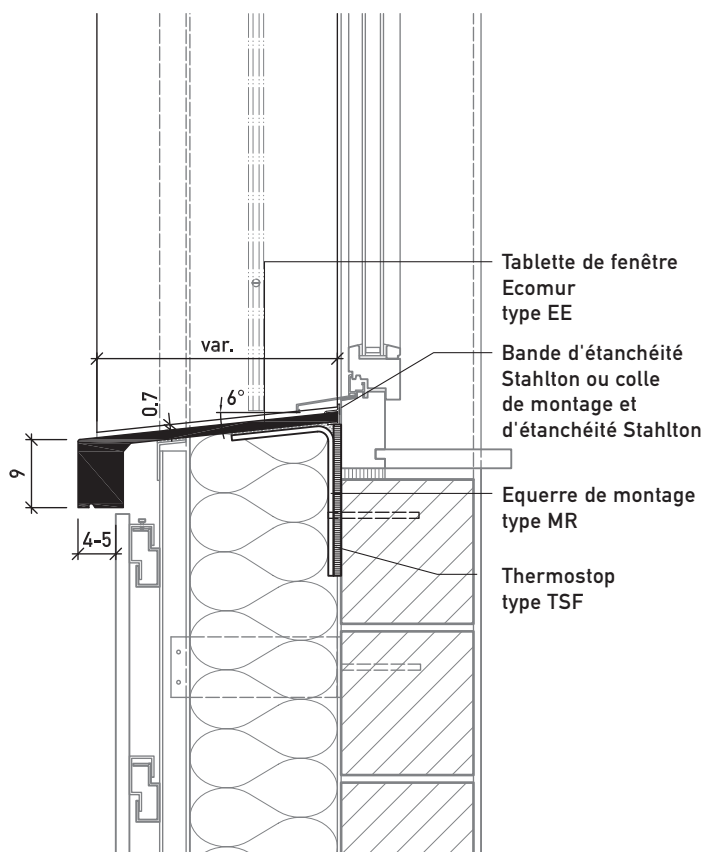
Coupe verticale de la fenêtre



Coupe horizontale à travers le linteau



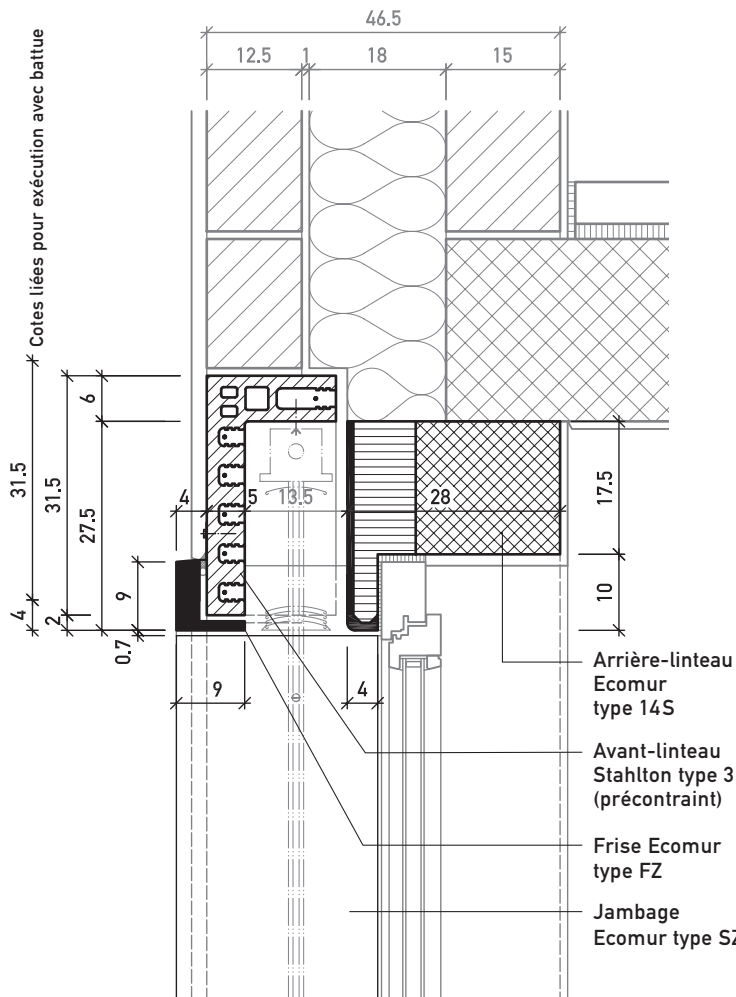
Coupe horizontale du jambage



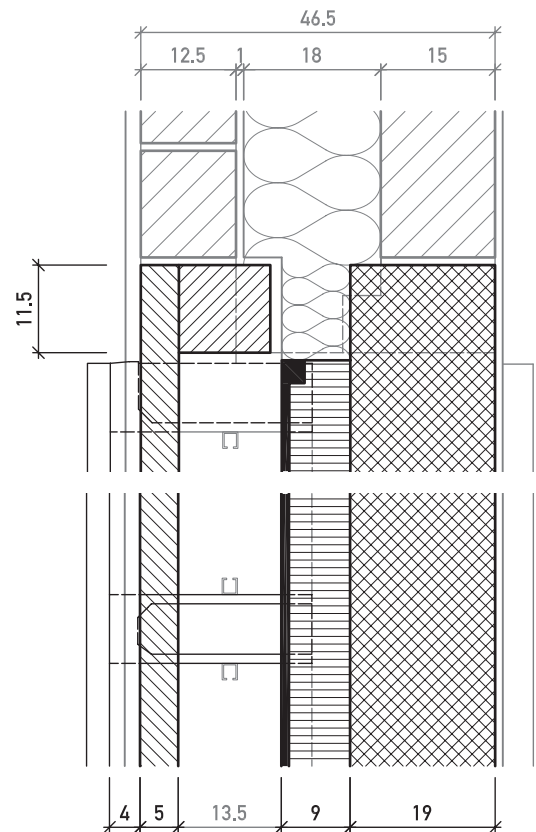
# Encadrements de fenêtre

Ecomur, solution avec linteau évidé sans battue (E 1:10)

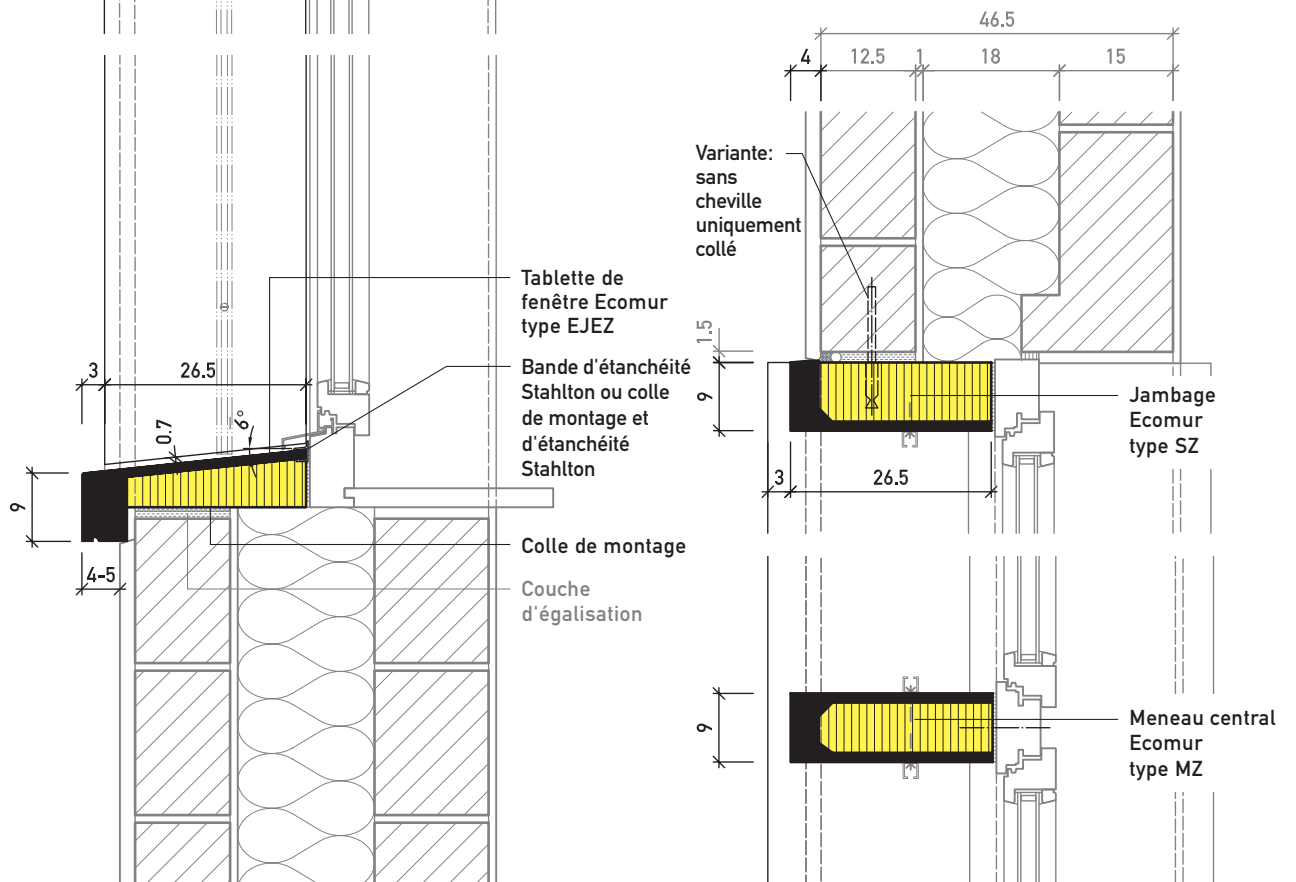
Coupe verticale de la fenêtre



Coupe horizontale à travers le linteau



Coupe horizontale du jambage



Ecomur, linteau plein avec battue (E 1:10)

46.5

12.5 1 18 15

12.5 16.5 17.5

4 6.5

11 2 9 0.7

3 var.

Couverte Stahlton (précontrainte)

Linteau plein Ecomur type VZL

Jambage Ecomur type SZL

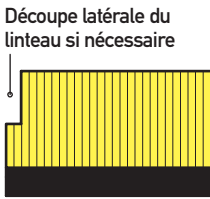
## 132

# Encadrements de fenêtre

Ecomur, combinaison porte et fenêtre (E 1:10)

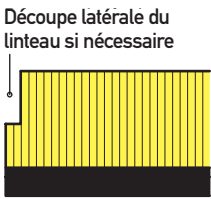
## Solution sans battue

### Coupe horizontale du linteau

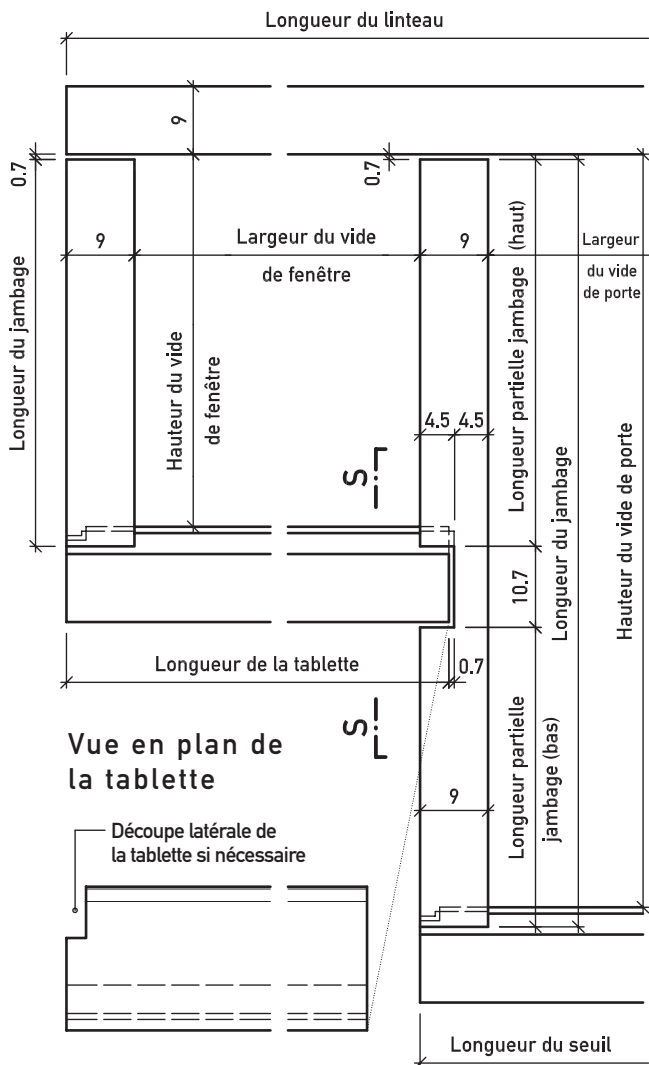


## Solution avec battue

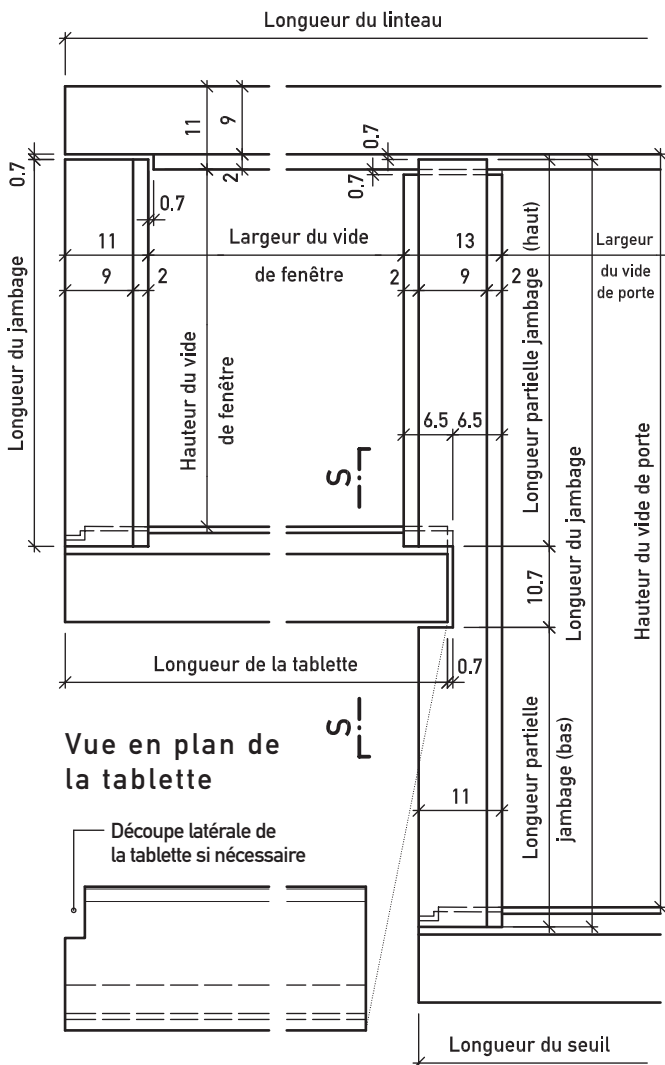
### Coupe horizontale du linteau



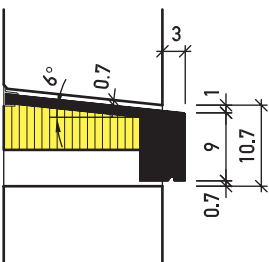
### Vue de l'extérieur



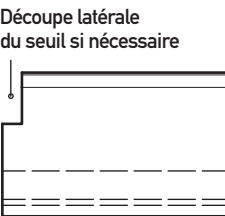
### Vue de l'extérieur



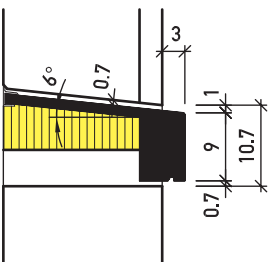
### Coupe S-S



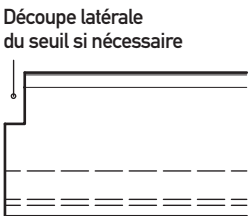
### Vue en plan du seuil



### Coupe S-S



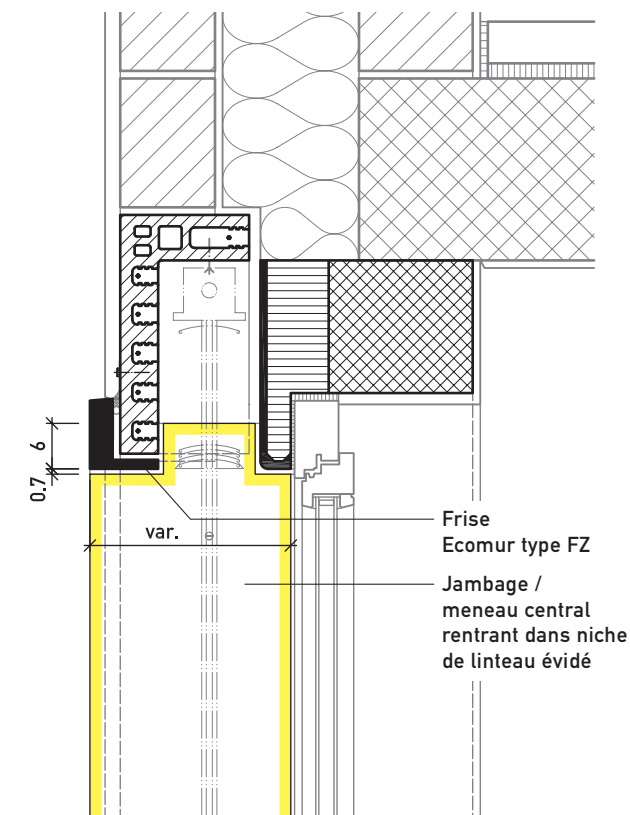
### Vue en plan du seuil



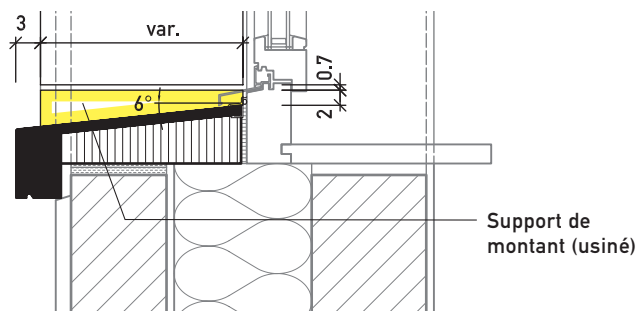
# Encadrements de fenêtre

Ecomur, variantes d'exécutions spéciales (E 1:10)

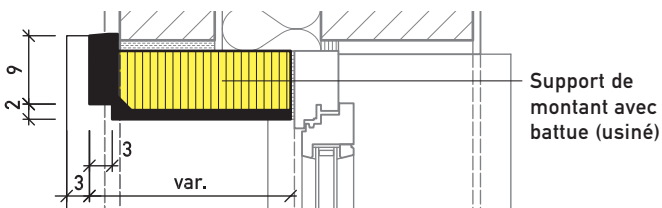
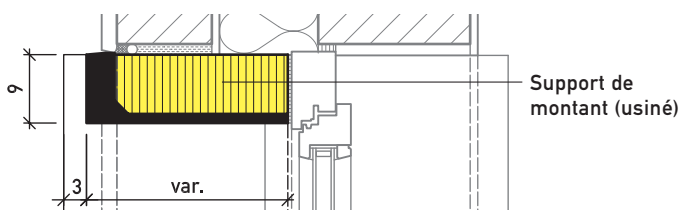
Jambages et meneaux centraux rentrants dans niche de linteau évidé  
Coupe verticale



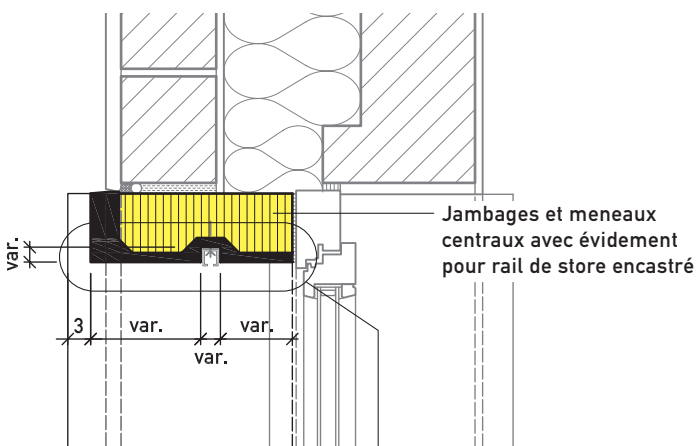
Support de montant (usiné)  
Coupe verticale



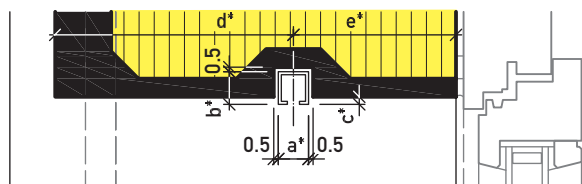
Coupe horizontale



Evidement pour rail de store encastré  
Coupe horizontale



Détail 1:5

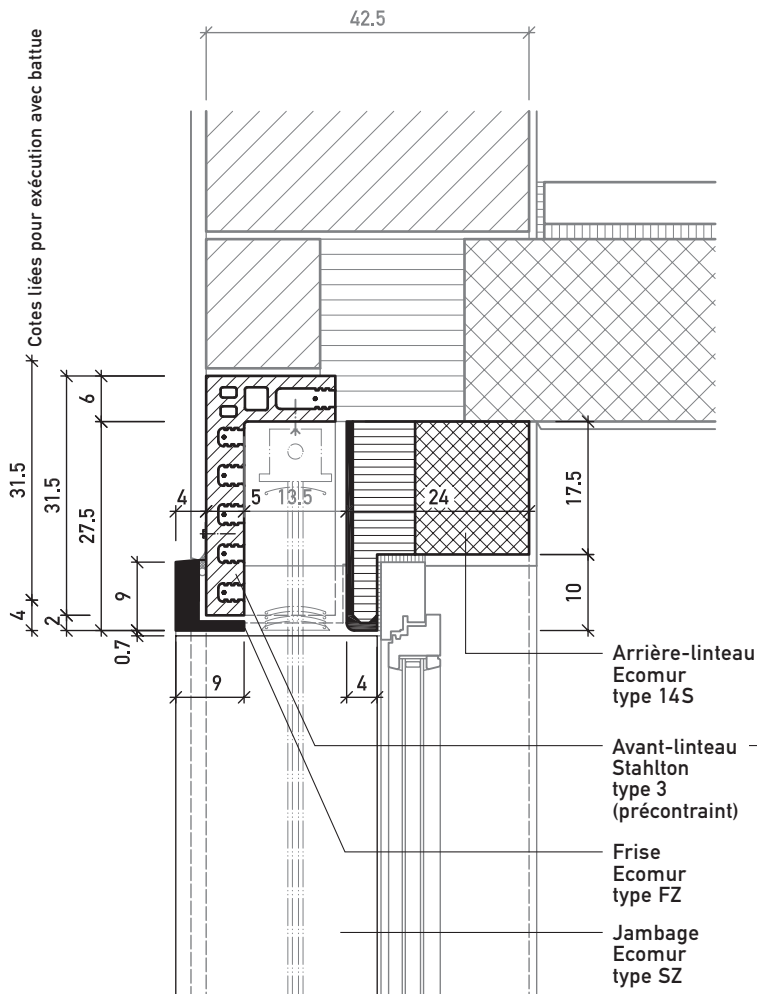


\*Cotes selon architecte/monteur de stores

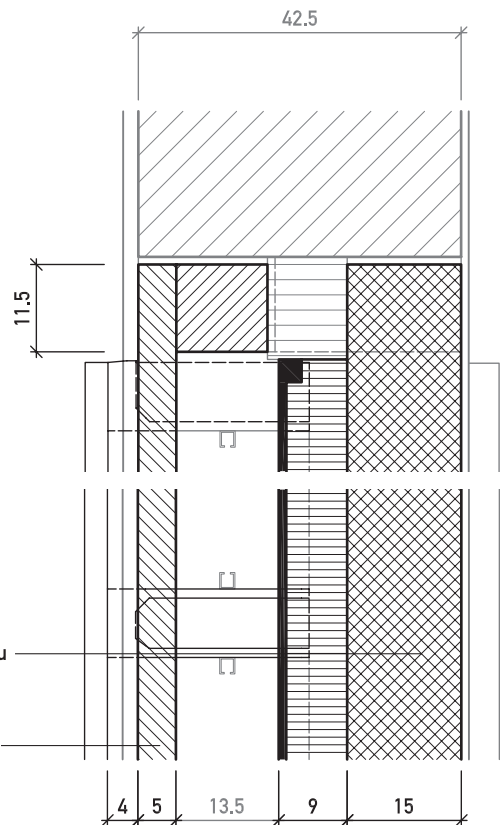
# Encadrements de fenêtre

Ecomur, solution avec linteau évidé sans battue (E 1:10)

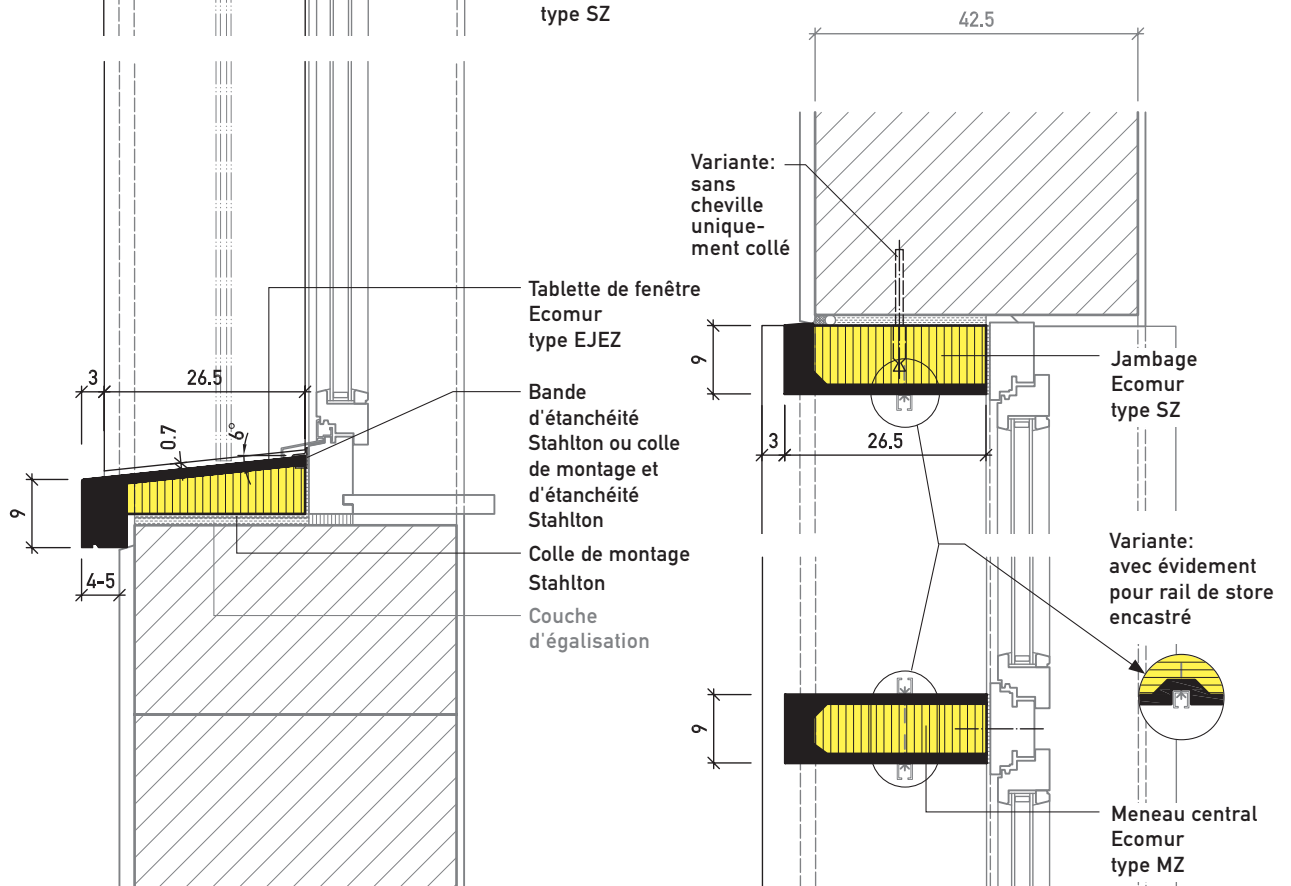
Coupe verticale de la fenêtre



Coupe horizontale à travers le linteau



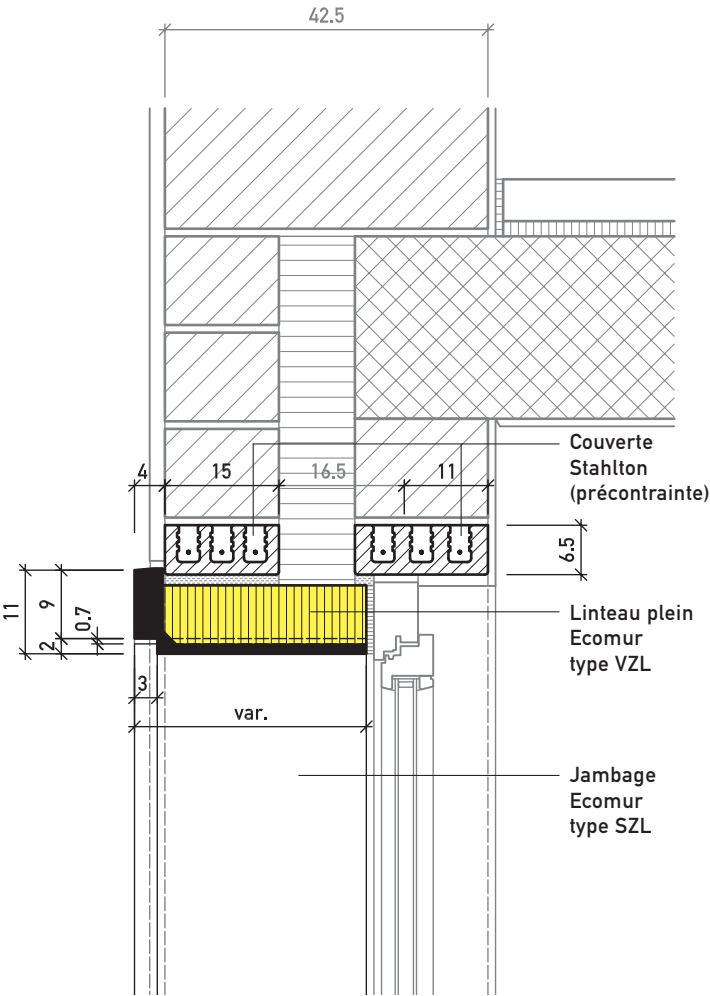
Coupe horizontale du jambage



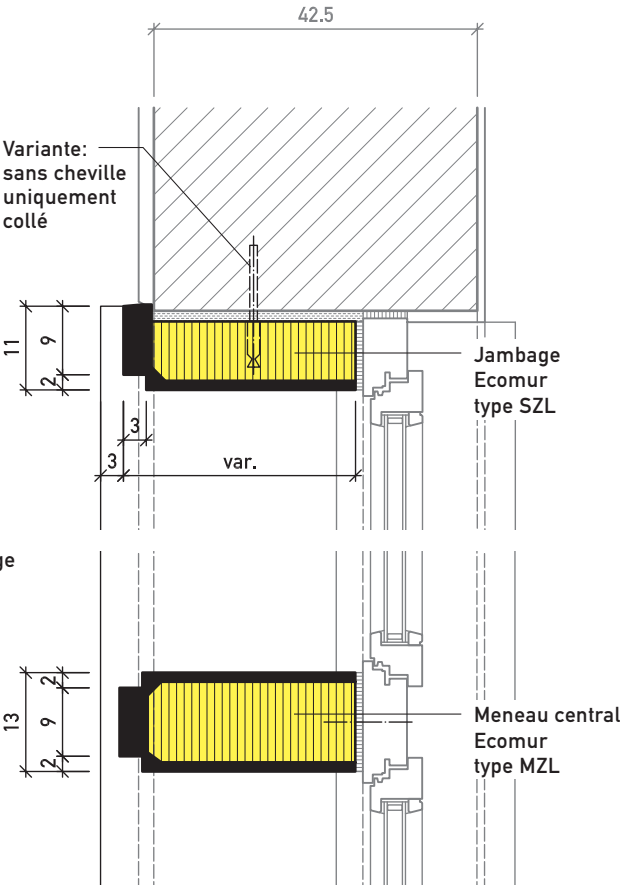
# Encadrements de fenêtre

Ecomur, solution avec linteau plein avec battue (E 1:10)

## Coupe verticale de la fenêtre



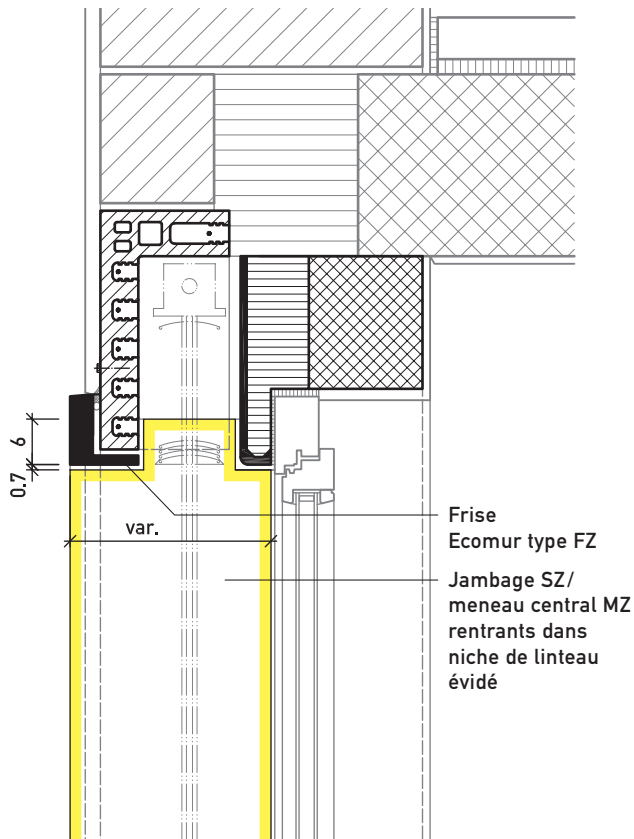
## Coupe horizontale du jambage



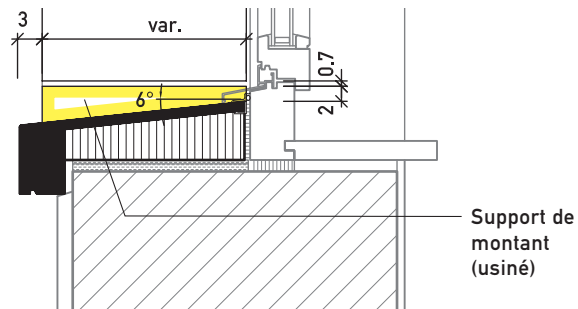
# Encadrements de fenêtre

Ecomur, variantes d'exécution spéciales (E 1:10)

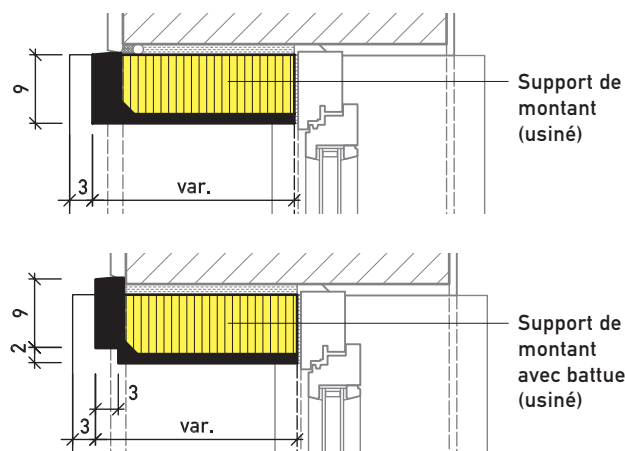
Jambage et meneau central rentrants dans niche de linteau évidé



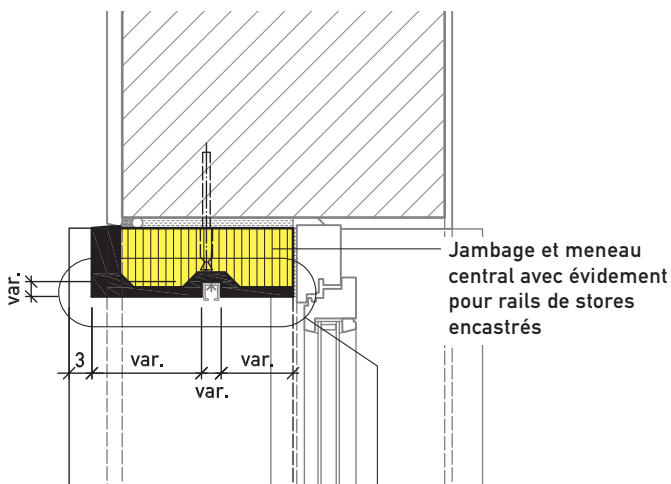
Support de montant (usiné)  
Coupe verticale



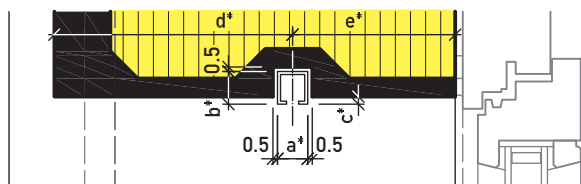
Coupe horizontale



Evidement pour rails de stores encastrés



Détail 1:5



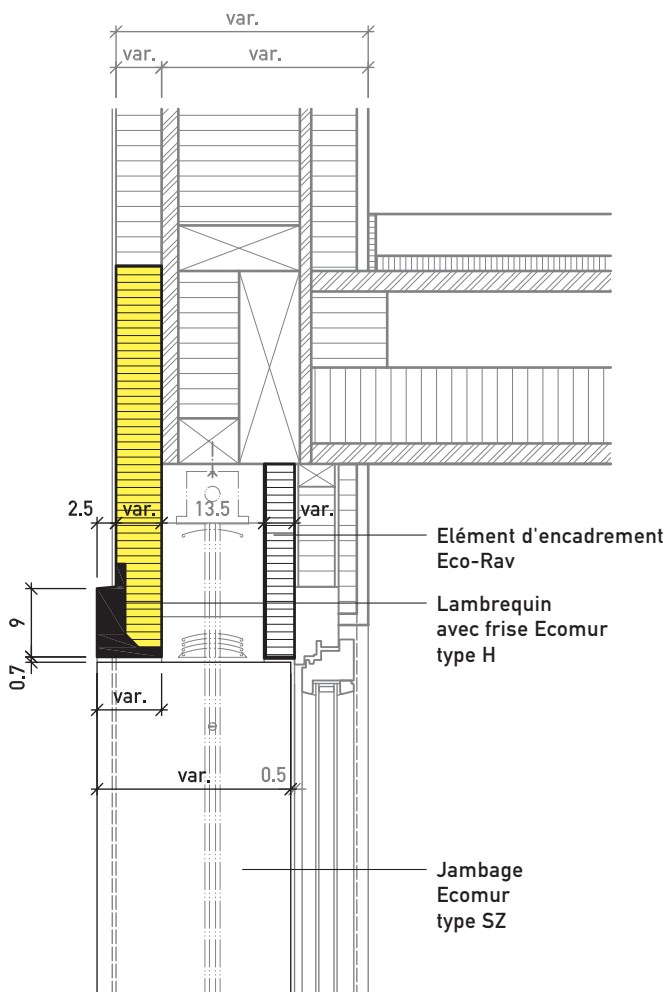
\* Cotes selon architecte/monteur de stores



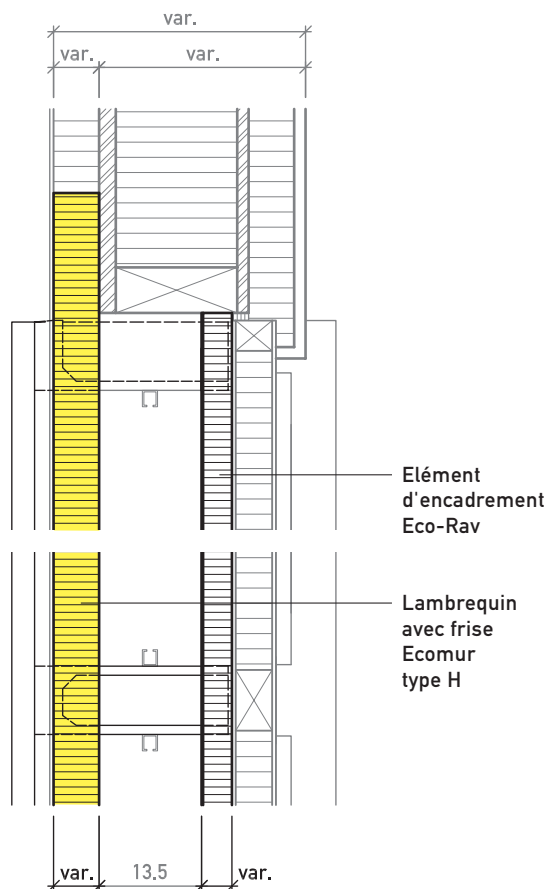
# Encadrements de fenêtre

Ecomur, solution avec linteau évidé (E 1:10)

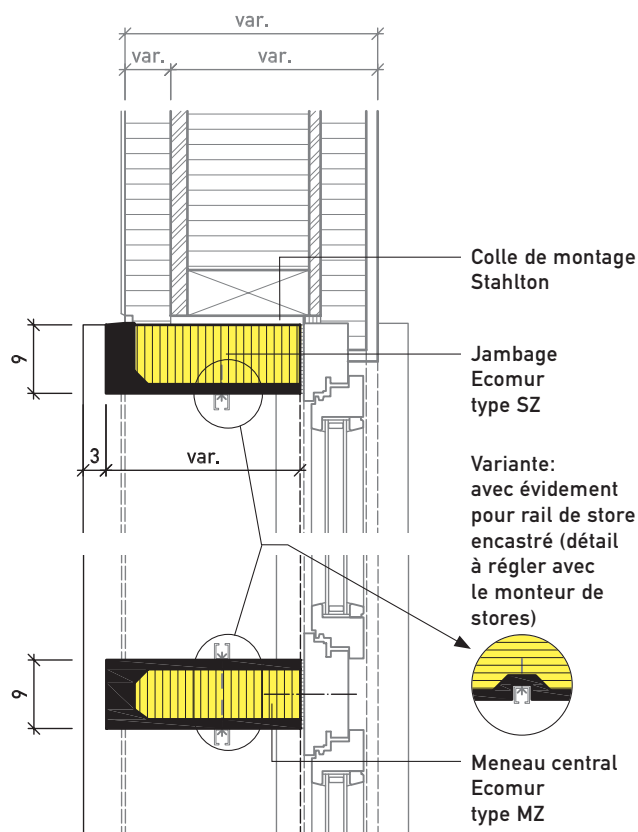
## Coupe verticale de la fenêtre



## Coupe horizontale à travers le linteau



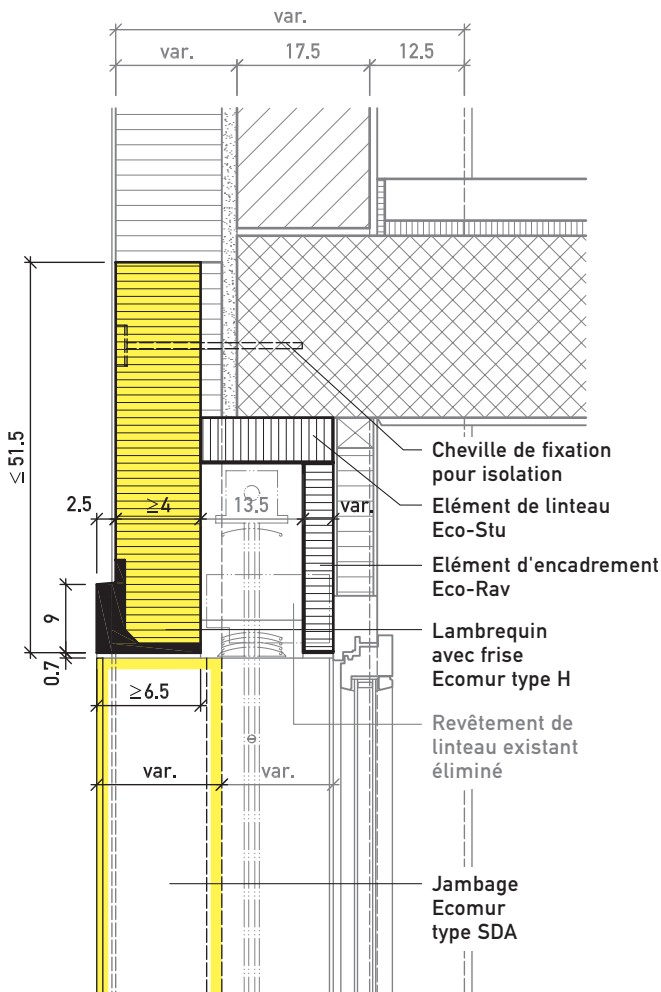
## Coupe horizontale du jambage



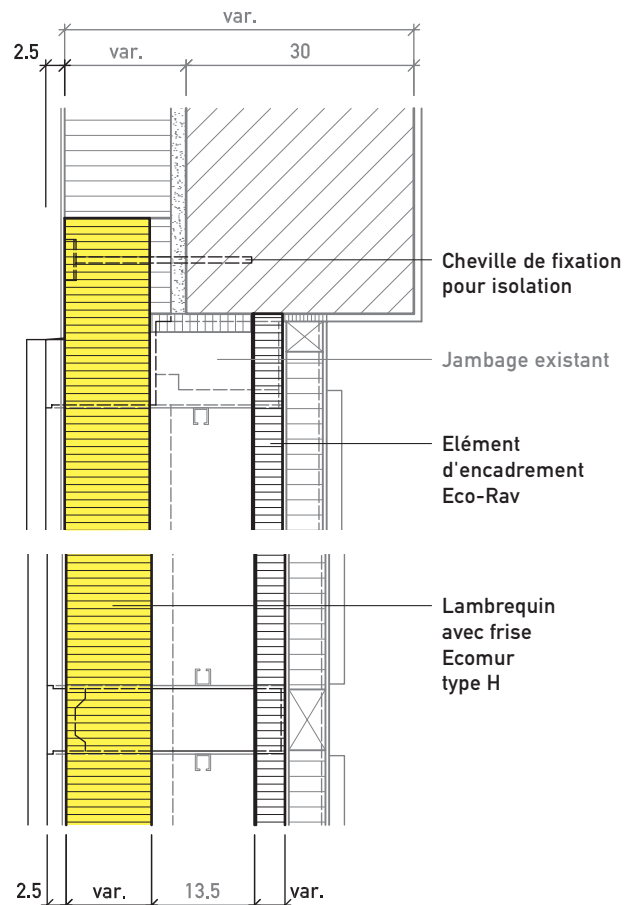
# Encadrements de fenêtre

Ecomur, solution avec linteau évidé, embrasure avec nervure de crépissage (E 1:10)

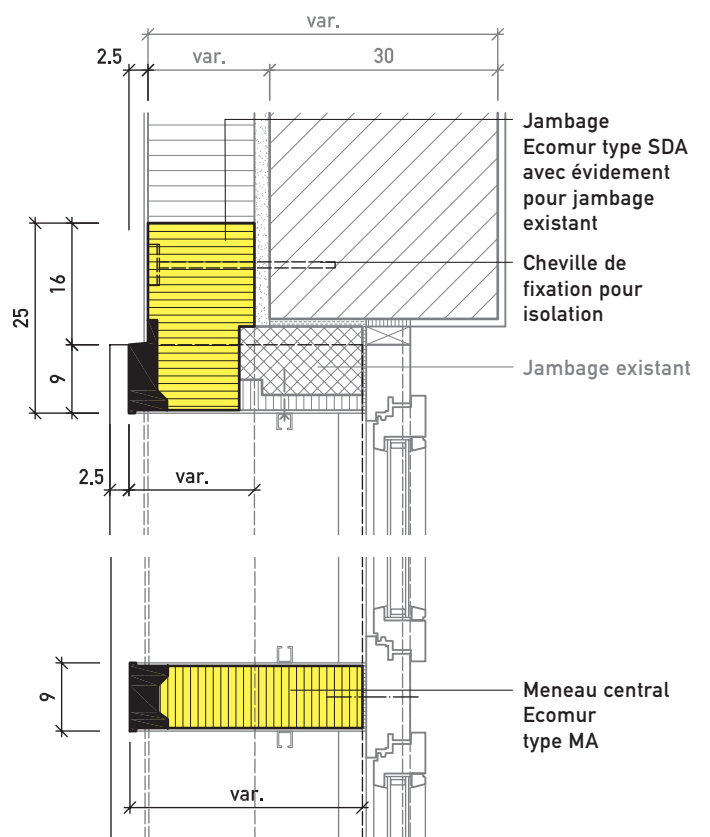
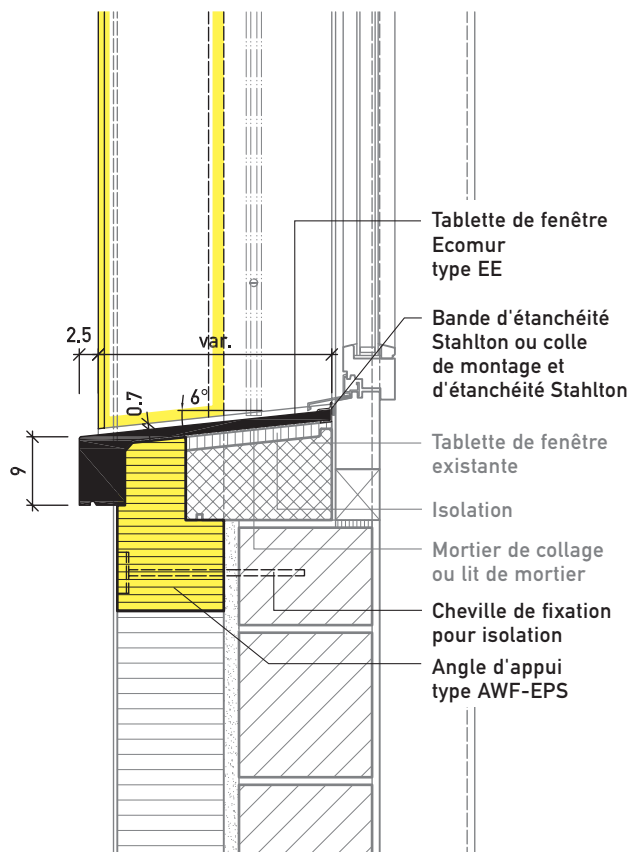
Coupe verticale de la fenêtre



Coupe horizontale à travers le linteau



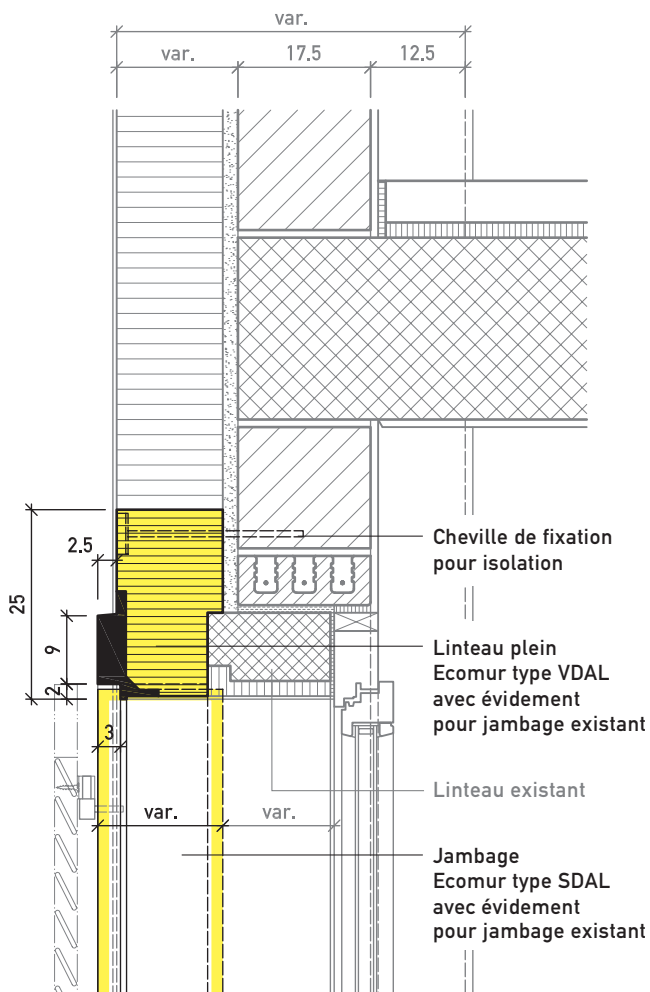
Coupe horizontale du jambage



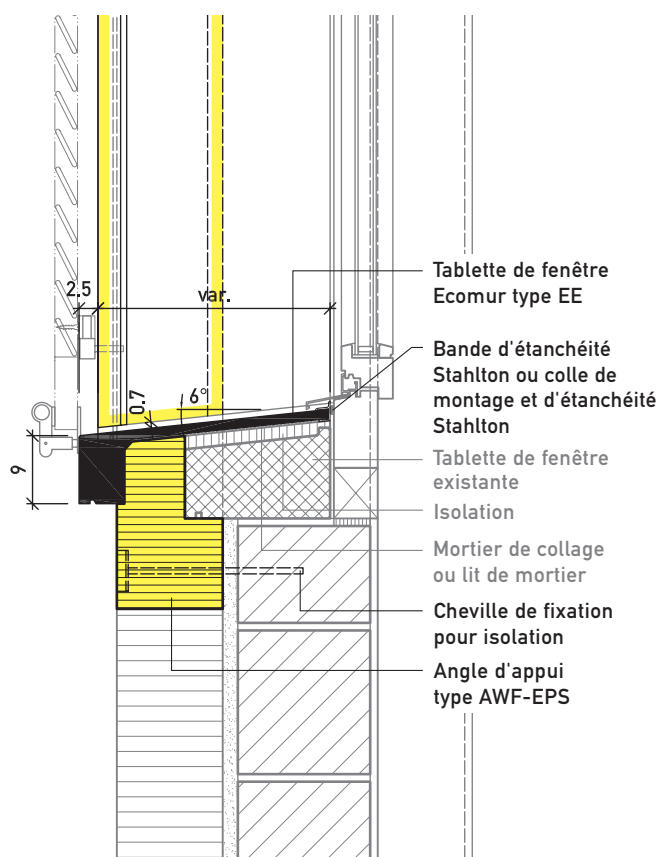
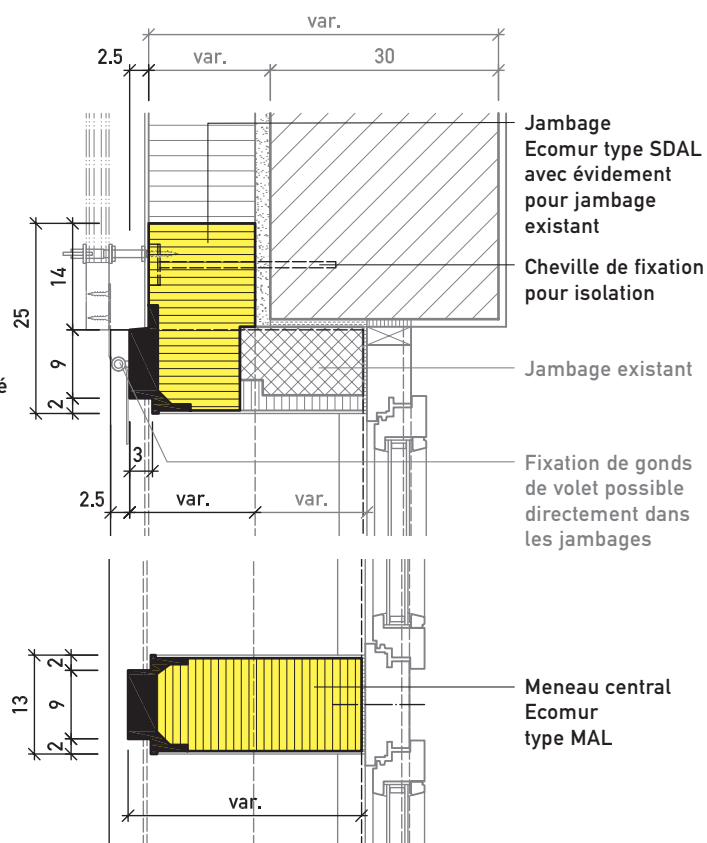
# Encadrements de fenêtre

Ecomur, solution avec linteau plein avec battue et nervure de crépissage (E 1:10)

## Coupe verticale de la fenêtre



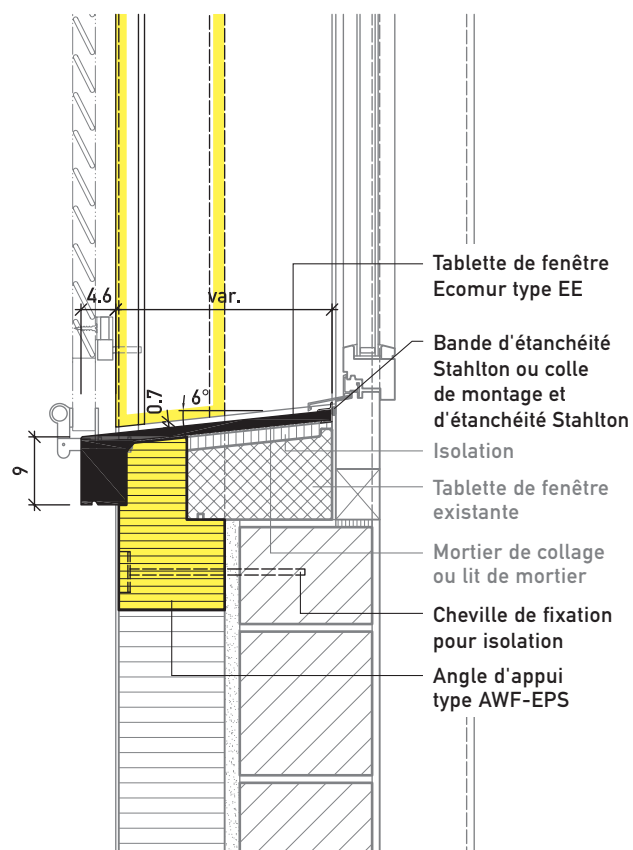
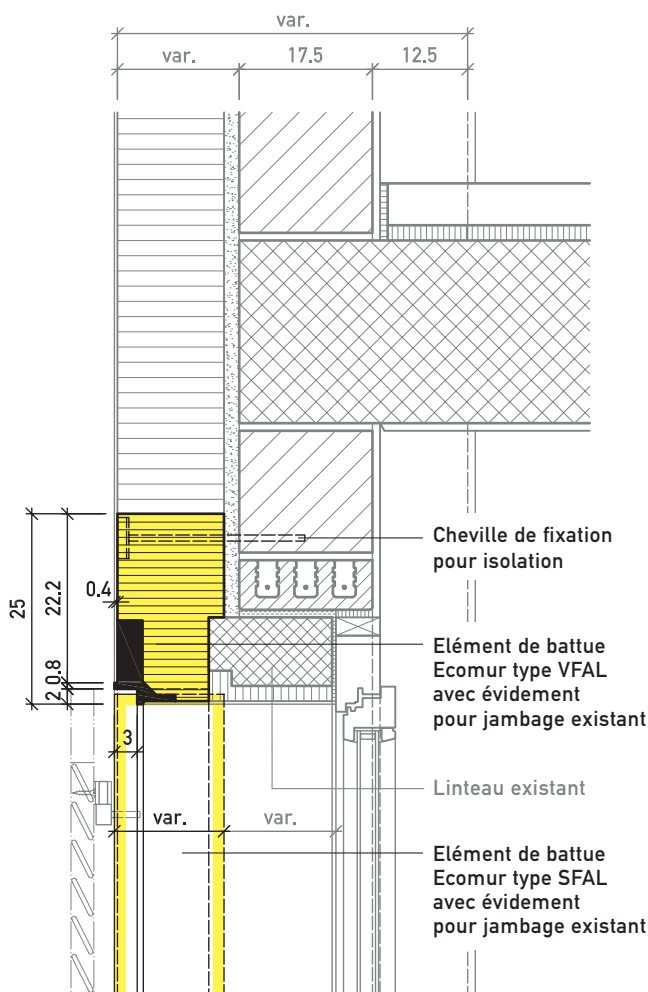
## Coupe horizontale du jambage



# Encadrements de fenêtre

Ecomur, solution avec linteau plein, élément de battue avec nervure de crépissage (E 1:10)

## Coupe verticale de la fenêtre



## Coupe horizontale du jambage

