

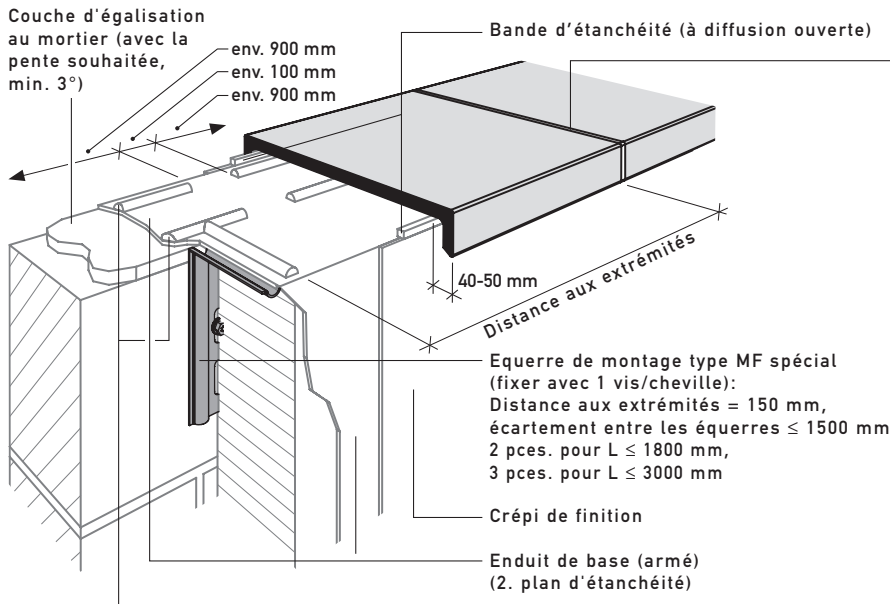
# Instruction de pose pour couvertines Ecomur types EB50-150/EBJ50/90, Ecomur<sup>flex</sup> Isolation périphérique (analogue pour construction en bois)

- **Stockage:** à protéger contre les intempéries et les salissures. Eviter le contact du bois avec les surfaces visibles.
- **Protection de la surface:** pour une protection faite sur le chantier, utiliser une bande de masquage qui s'enlève facilement sans laisser de traces.
- **Construction en bois:** la sous-construction en bois ne doit pas vriller. Les éléments doivent être collés avec la colle de montage Stahlton sur une base porteuse nivelée. Tout autre système de collage doit être adapté à la construction.
- **Stockage et transport:** toujours debout



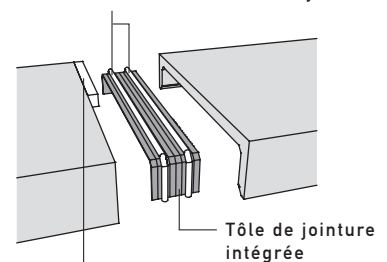
bas

## Pose type EB50-150



## Exécutions des joints verticaux avec tôle de jointure en vrac

Masse pour joints et étanchéités Stahlton  
Consommation: 1 cartouche (290 ml) pour env. 2.50 m de joint



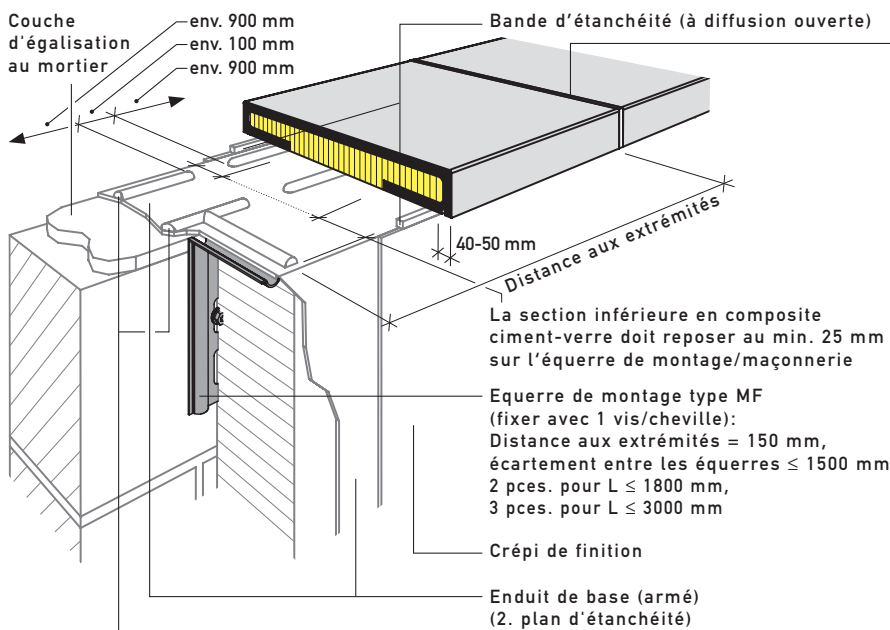
Pour joints droits ajouter év. masse pour joints et étanchéités Stahlton, pour joints à l'onglet toujours avec masse pour joints et étanchéités Stahlton  
Consommation: 1 cartouche (290 ml) pour env. 5 m de joint

Colle de montage Stahlton:  
Faces intérieure et extérieure sur toute la longueur et sur les équerres de montage (interrompre sur 100 mm tous les 900 mm)  
Consommation: 1 cartouche (290 ml) pour env. 2.50 m de couvertine

Condition préalable pour le collage: Crépi et face inférieure de la couvertine: propres, sèches et sans poussières

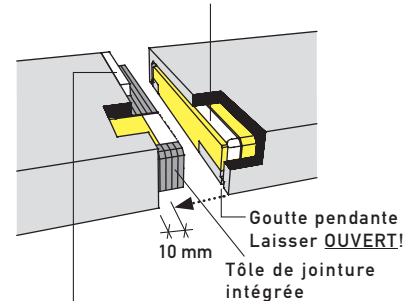
Traitement préalable au collage : surface des équerres de montage: Primer Stahlton  
Consommation: 1 boîte (200 ml) pour env. 400 équerres

## Pose type EBJ50/90



## Exécution des joints verticaux avec tôle de jointure intégrée

Masse pour joints et étanchéités Stahlton  
Consommation: 1 cartouche (290 ml) pour env. 5 m de joint



Pour joints droits ajouter év. masse pour joints et étanchéités Stahlton, pour joints à l'onglet toujours avec masse pour joints et étanchéités Stahlton  
Consommation: 1 cartouche (290 ml) pour env. 5 m de joint

Colle de montage Stahlton:  
Faces intérieure et extérieure sur toute la longueur et sur les équerres de montage (tous les 900 mm interrompre sur 100 mm)  
Consommation: 1 cartouche (290 ml) pour env. 2.50 m de couvertine

Condition préalable pour le collage: Crépi et sous-face de couvertine: propres, sèches et sans poussières

Traitement préalable au collage : surface des équerres de montage: Primer Stahlton  
Consommation: 1 boîte (200 ml) pour env. 400 équerres

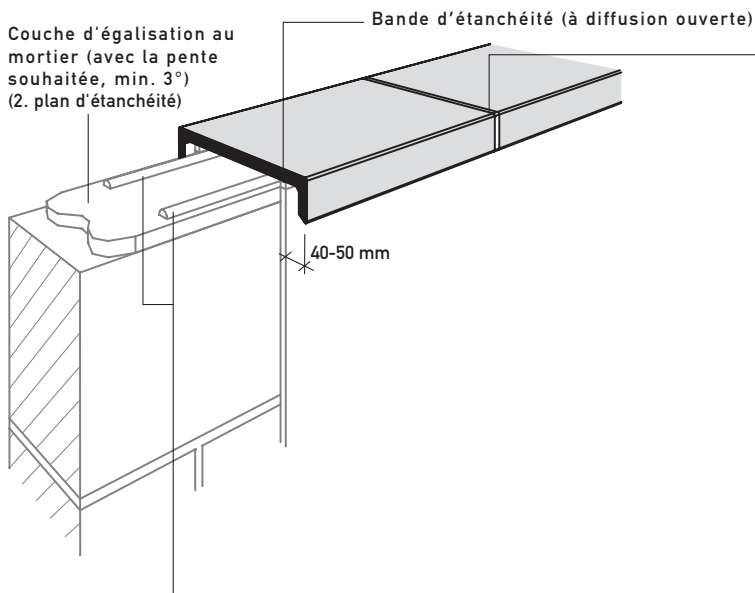
# Instruction de pose pour couvertines Ecomur types EB50-150/EBJ50/90, Ecomur<sup>flex</sup> Mur à double paroi et mur à simple paroi (analogue pour construction en bois)

- Stockage: à protéger contre les intempéries et les salissures. Eviter le contact du bois avec les surfaces visibles.
- Protection de la surface: pour une protection faite sur le chantier, utiliser une bande de masquage qui s'enlève facilement sans laisser de traces.
- Construction en bois: la sous-construction en bois ne doit pas vriller. Les éléments doivent être collés avec la colle de montage Stahlton sur une base porteuse nivelée. Tout autre système de collage doit être adapté à la construction.
- Stockage et transport: toujours debout



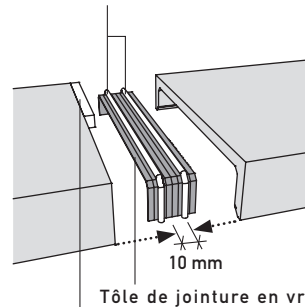
bas

## Pose type EB50-150



### Exécutions des joints verticaux avec tôle de jointure en vrac

Masse pour joints et étanchéités Stahlton  
Consommation: 1 cartouche (290 ml) pour env. 2.50 m de joint



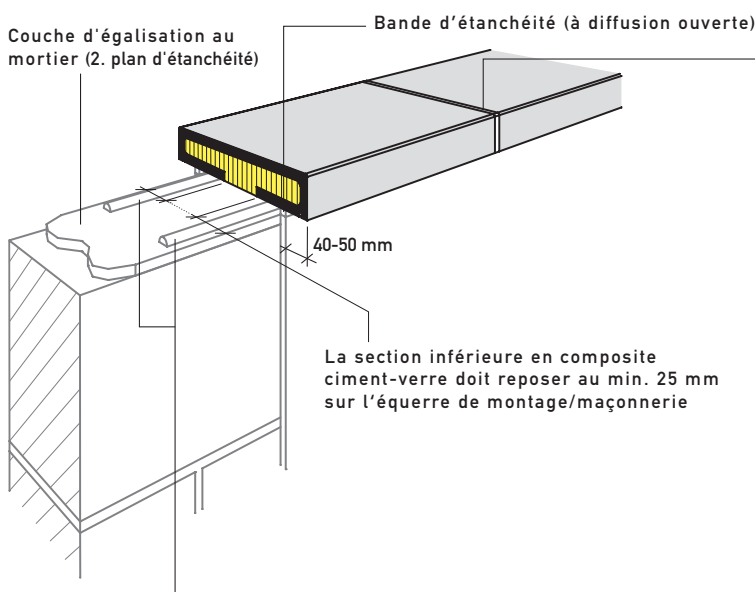
Pour joints droits ajouter év. masse pour joints et étanchéités Stahlton, pour joints à l'onglet toujours avec masse pour joints et étanchéités Stahlton

Consommation: 1 cartouche (290 ml) pour env. 5 m de joint

Colle de montage Stahlton:  
Faces intérieure et extérieure sur toute la longueur (distance max. 300 mm)  
Consommation: 1 cartouche (290 ml) pour env. 2.50 m de couverture

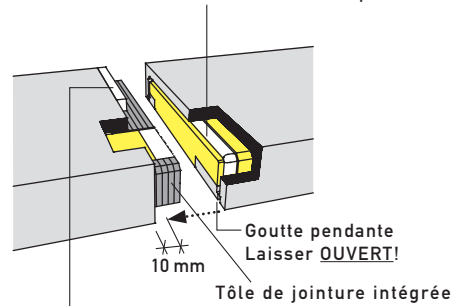
Condition préalable pour le collage:  
Couche de mortier et face inférieure de la couverture: propre, sèche et sans poussières

## Pose type EBJ50/90



### Exécution des joints verticaux avec tôle de jointure intégrée

Masse pour joints et étanchéités Stahlton  
Consommation: 1 cartouche (290 ml) pour env. 5 m de joint



Pour joints droits ajouter év. masse pour joints et étanchéités Stahlton, pour joints à l'onglet toujours avec masse pour joints et étanchéités Stahlton

Consommation: 1 cartouche (290 ml) pour env. 5 m de joint

Colle de montage Stahlton:  
Faces intérieure et extérieure sur toute la longueur (distance max. 300 mm)  
Consommation: 1 cartouche (290 ml) pour env. 2.50 m de couverture

Condition préalable pour le collage:  
Couche de mortier et sous-face de couverture: propre, sèche et sans poussières