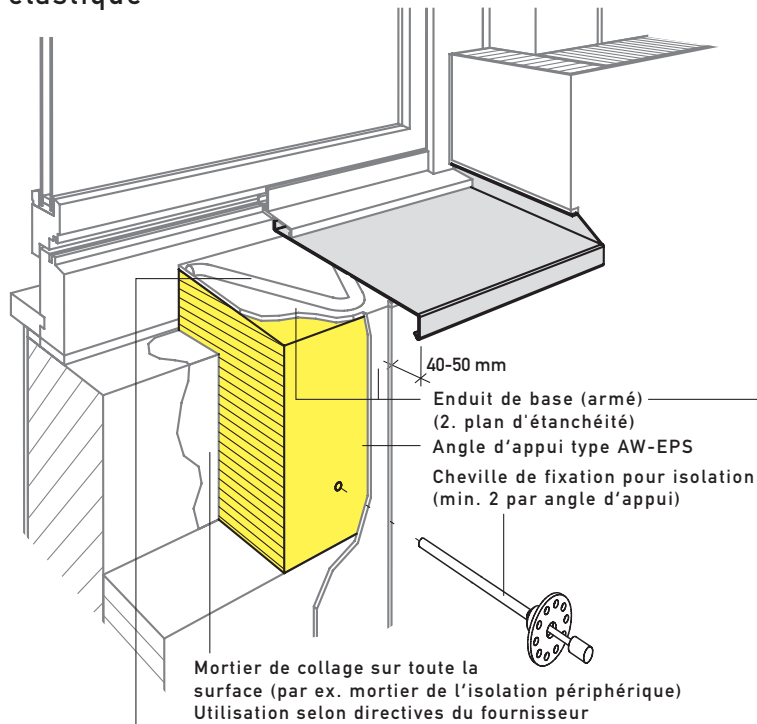


Instruction de pose pour tablettes de fenêtre Aluminium types AL/ALR

Isolation périphérique (analogue pour construction en bois, rénovations)

- Stockage: à protéger contre les intempéries et les salissures.
- Construction en bois: la sous-construction en bois ne doit pas vriller. Les éléments doivent être collés avec la colle de montage Stahlton sur une base porteuse nivelée. Tout autre système de collage doit être adapté à la construction.

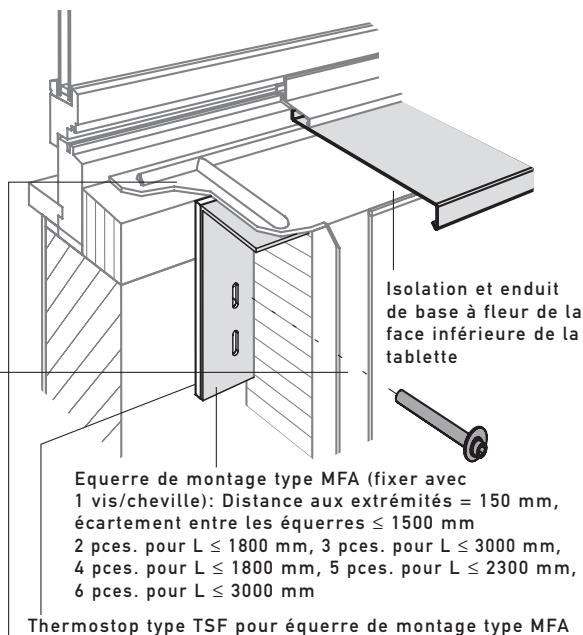
Pose avec angle d'appui EPS et colle élastique



Colle de montage Stahlton:
Boudin de colle serpentant sur toute la longueur de la tablette
Consommation: 1 cartouche (290 ml) pour env. 2 m de tablette

Condition préalable pour le collage:
Angle d'appui et face inférieure de la tablette: propres, sèches et sans poussière

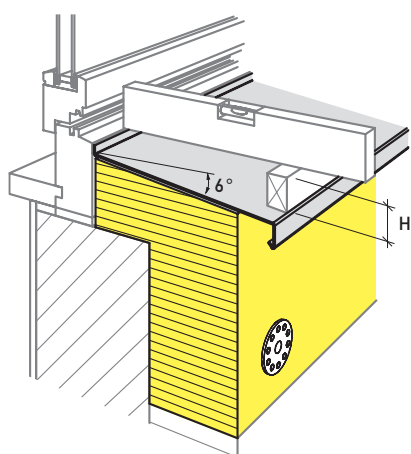
Pose avec équerre de montage et colle élastique



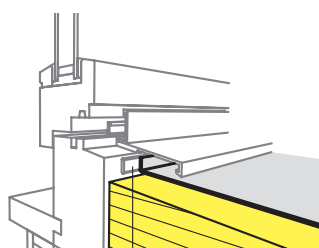
Colle de montage Stahlton:
Face inférieure sur toute la longueur et sur les équerres de montage
Consommation: 1 cartouche (290 ml) pour env. 5 m de tablette

Conditions préalables pour le collage: Isolation et face inférieure de la tablette: propres, sèches et sans poussière
Surface des équerres de montage: Primer Stahlton
Consommation: 1 boîte (200 ml) pour env. 400 équerres

Réglage des tablettes de fenêtre

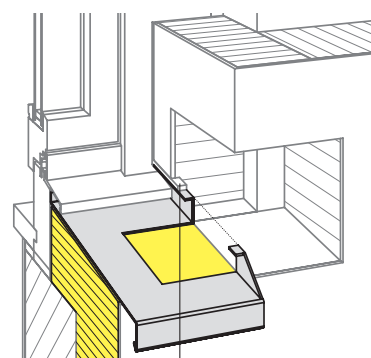


Raccord à la fenêtre



Bande d'étanchéité Stahlton BG 1 ou cordon ronde avec colle de montage et d'étanchéités Stahlton
Consommation: 1 cartouche (290 ml) pour env. 5 m de tablette

Raccord latéral avec rebord pour enduit



Bande d'étanchéité Stahlton BG 1 et colle de montage et d'étanchéités Stahlton (aussi latéralement et face inférieure)

Type	H (mm)	Type	H (mm)
AL 140	25	AL 305	42
AL 160	27	AL 325	44
AL 180	29	AL 345	46
AL 200	31	AL 365	48
AL 220	33	AL 385	50
AL 240	35	AL 405	52
AL 260	37	AL 425	54
AL 285	40	AL 445	56

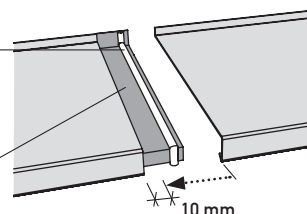
Type	H (mm)
AL 465	58
AL 485	60
AL 505	62

ALR dito type AL -10 mm

Exécution des joints verticaux avec tôle de jointure intégrée

Masse pour joints et étanchéités Stahlton
Consommation:
1 cartouche (290 ml) pour env. 5 m de joint

Tôle de jointure intégrée



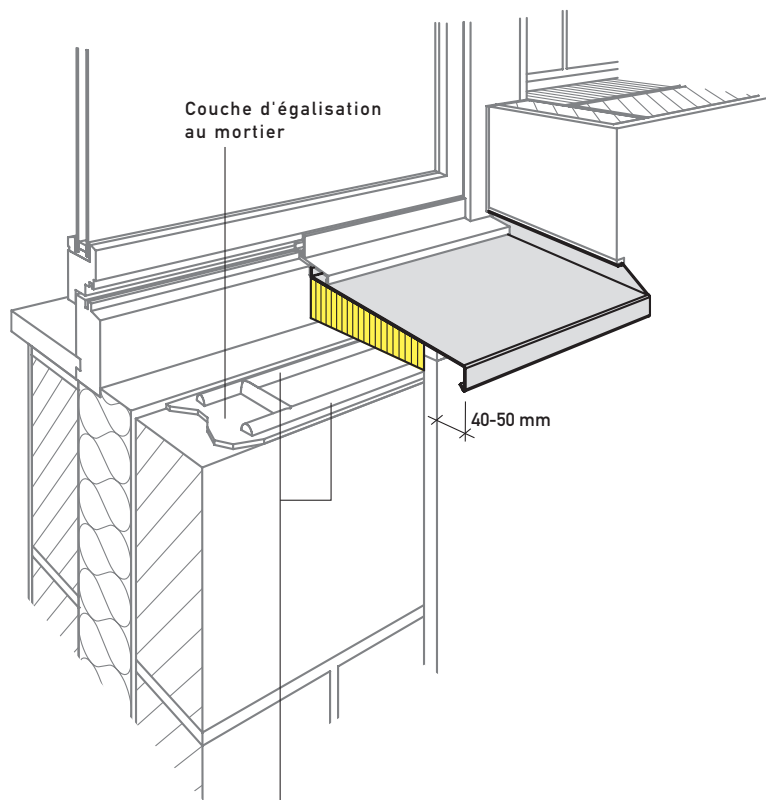
Instruction de pose pour tablettes de fenêtre Aluminium type ALJ

Mur à double paroi (analogue pour mur à simple paroi, construction en bois)

→ Stockage: à protéger contre les intempéries et les salissures.

→ Construction en bois: la sous-construction en bois ne doit pas vriller. Les éléments doivent être collés avec la colle de montage Stahlton sur une base porteuse nivelée. Tout autre système de collage doit être adapté à la construction.

Pose avec colle élastique



Colle de montage Stahlton:

Faces extérieure et intérieure sur toute la longueur de la tablette (distance max. 300 mm) et tous les 500 mm perpendiculairement
Consommation: 1 cartouche (290 ml) pour env. 2.50 m de tablette

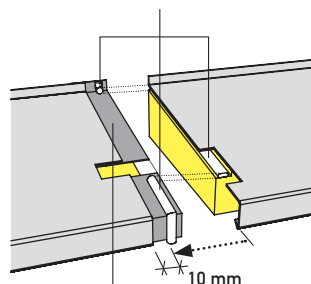
Condition préalable pour le collage:

Couche d'égalisation au mortier et face inférieure de la tablette: propres, sèches et sans poussières

Exécution des joints verticaux avec tôle de jointure en vrac

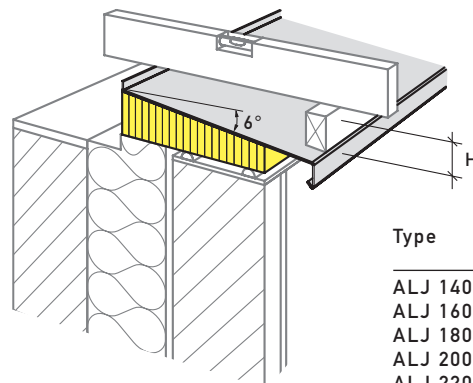
Masse pour joints et étanchéités Stahlton

Consommation: 1 cartouche (290 ml) pour env. 2.50 m de joint



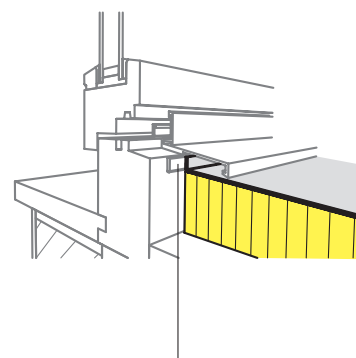
Tôle de jointure en vrac

Réglage des tablettes de fenêtre



Type	H (mm)
ALJ 140	25
ALJ 160	27
ALJ 180	29
ALJ 200	31
ALJ 220	33
ALJ 240	35
ALJ 260	37
ALJ 285	40
ALJ 305	42
ALJ 325	44
ALJ 345	46
ALJ 365	48
ALJ 385	50
ALJ 405	52
ALJ 425	54
ALJ 445	56
ALJ 465	58
ALJ 485	60
ALJ 505	62

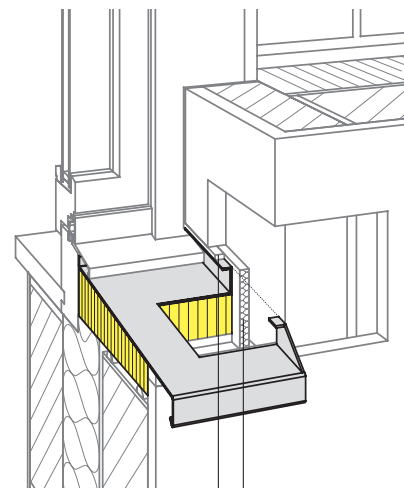
Raccord à la fenêtre



Bande d'étanchéité Stahlton BG 1 ou cordon rondé avec colle de montage et d'étanchéités Stahlton

Consommation: 1 cartouche (290 ml) pour env. 5 m de tablette

Raccord latéral avec rebord pour enduit



Isolation souple

Bande d'étanchéité Stahlton BG 1 et colle de montage et d'étanchéités Stahlton (aussi latéralement et face inférieure)