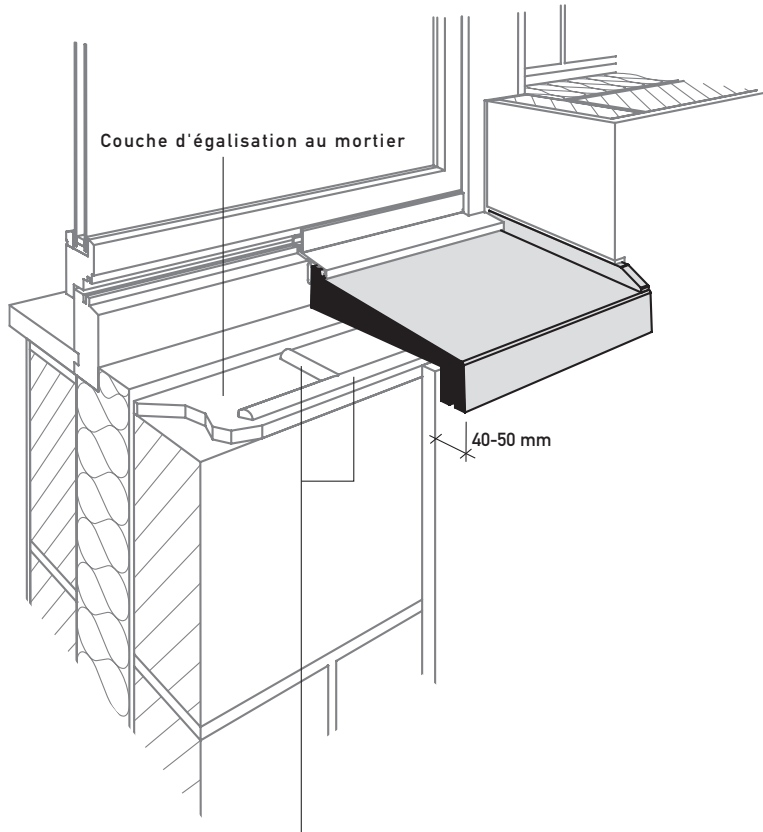


Instruction de pose pour tablettes de fenêtre Ecomur types E/ED

Mur à double paroi

- **Stockage:** à protéger contre les intempéries et les salissures. Eviter le contact du bois avec les surfaces visibles.
- **Protection de la surface:** pour une protection faite sur le chantier, utiliser une bande de masquage qui s'enlève facilement sans laisser de traces. Si les tablettes sont recouvertes d'une feuille de protection, celle-ci doit avoir été retirée au plus tard 4 mois après la livraison.

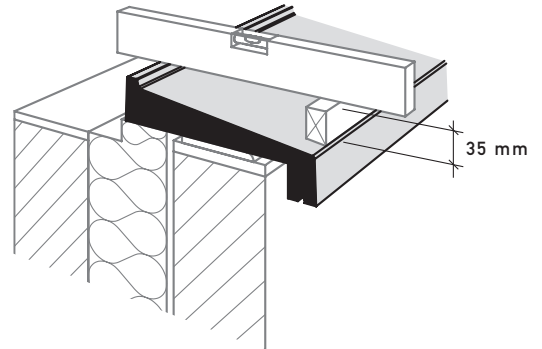
Pose avec colle élastique



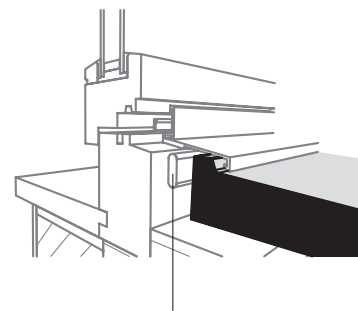
Colle de montage Stahlton:
Face extérieure sur toute la longueur de la tablette et tous les 500 mm perpendiculairement
Consommation: 1 cartouche (290 ml) pour env. 5 m de tablette

Condition préalable pour le collage:
Couche de mortier et face inférieure de la tablette: propres, sèches et sans poussières

Réglage des tablettes de fenêtre

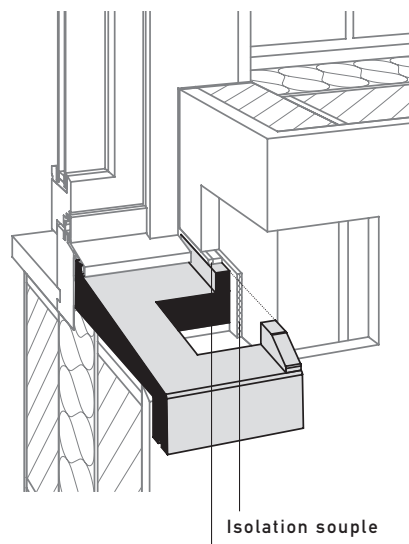


Raccord à la fenêtre



Bande d'étanchéité Stahlton BG 1 ou cordon ronde avec colle de montage et d'étanchéités Stahlton
Consommation: 1 cartouche (290 ml) pour env. 5 m de tablette

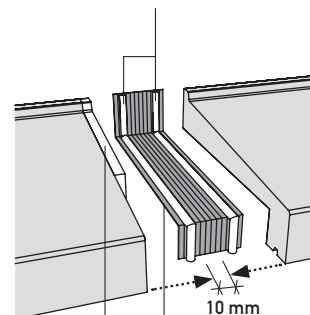
Raccord latéral avec remontée



Bande d'étanchéité Stahlton BG 1 et colle de montage et d'étanchéités Stahlton (aussi latéralement et face inférieure)

Exécution des joints verticaux avec tôle de jointure en vrac

Masse pour joints et étanchéités Stahlton
Consommation: 1 cartouche (290 ml) pour env. 2.50 m de joint



Tôle de jointure intégrée

Pour joints droits et à l'onglet, toujours remplir les rainures avec masse pour joints et étanchéités Stahlton
Consommation: 1 cartouche (290 ml) pour env. 5 m de joint