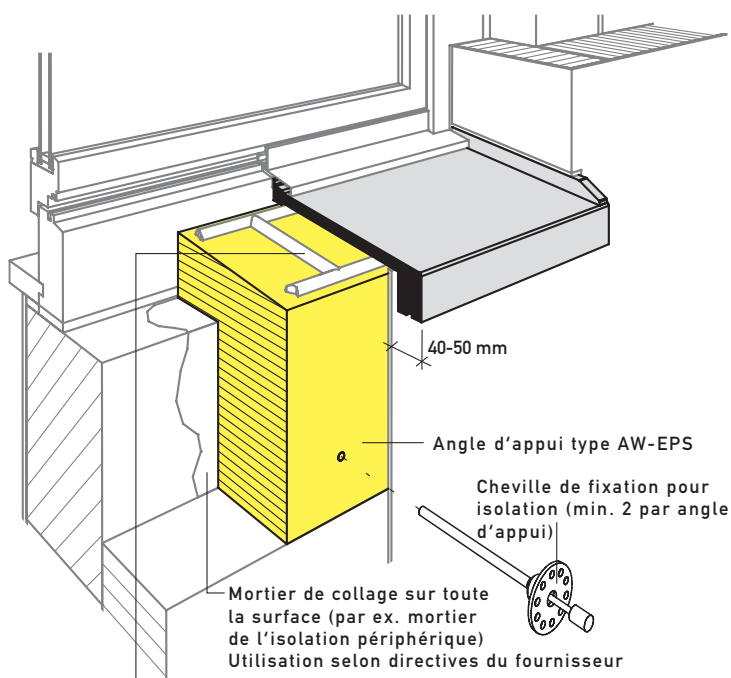


# Instruction de pose pour tablettes de fenêtre Ecomur type EN/ENT/EH/EH120-200, Ecolino type EL40-200 Isolation périphérique et construction en bois

- Stockage: à protéger contre les intempéries et les salissures. Eviter le contact du bois avec les surfaces visibles.
- Protection de la surface: pour une protection faite sur le chantier, utiliser une bande de masquage qui s'enlève facilement sans laisser de traces. Si les tablettes sont recouvertes d'une feuille de protection, celle-ci doit avoir été retirée au plus tard 4 mois après la livraison.
- Construction en bois: la sous-construction en bois ne doit pas vriller. Les éléments doivent être collés avec la colle de montage Stahlton sur une base porteuse nivelée. Tout autre système de collage doit être adapté à la construction.
- Stockage et transport type EL: toujours debout

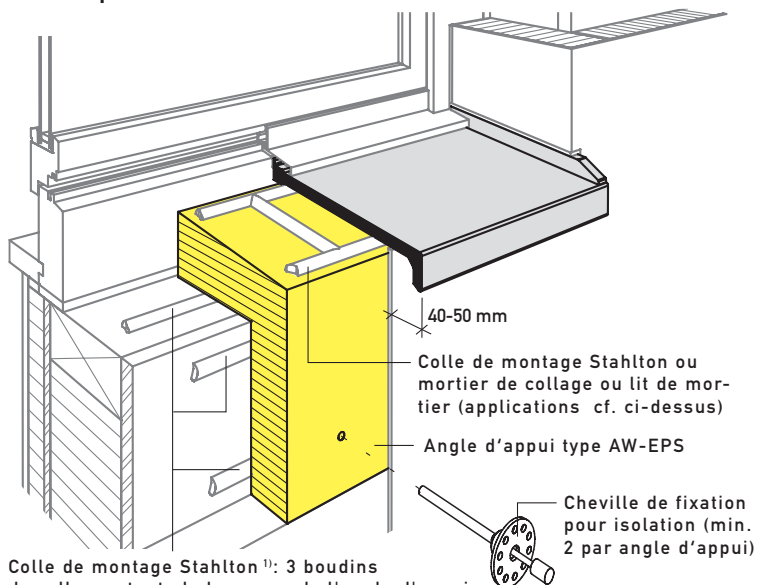


## Pose avec angle d'appui EPS et colle élastique



Colle de montage Stahlton<sup>1)</sup>:  
 Facés extérieure et intérieure sur toute la longueur de la tablette (distance max. 300 mm) et tous les 500 mm perpendiculairement.  
 Consommation: 1 cart. (290 ml) pour env. 2.50 m de tablette ou Mortier de collage ou lit de mortier<sup>1)</sup> (pas de mortier léger) sur toute la surface. Utilisation selon directives du fournisseur

## Pose avec angle d'appui EPS et colle élastique (construction en bois)

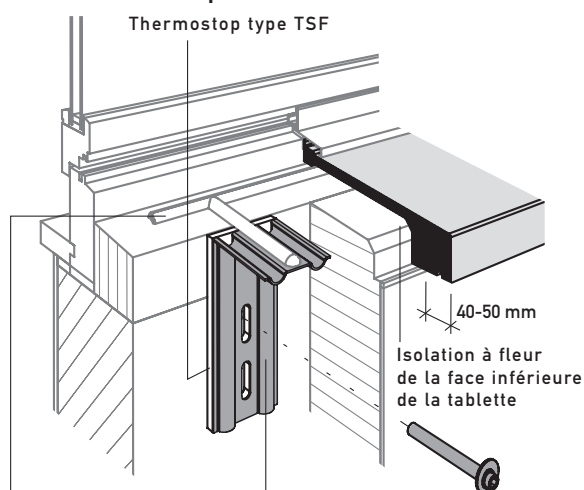


Colle de montage Stahlton<sup>1)</sup>: 3 boudins de colle sur toute la longueur de l'angle d'appui.  
 Consommation: 1 cart. (290 ml) pour env. 1.50 m d'angle d'appui

<sup>1)</sup> Condition préalable pour le collage:

- Surfaces à coller: propres, sèches et sans poussières
- Surface des équerres de montage: Primer Stahlton, consommation: 1 boîte (200 ml) pour env. 400 équerres

## Pose avec équerre de montage et colle élastique

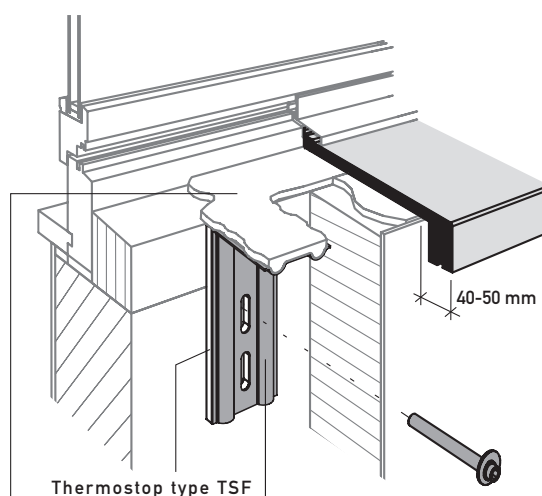


Equerre de montage type MR pour EN/ENT/EH/EL40-200:  
 (fixer avec 1 vis/cheville) Distance aux extrémités = 150 mm, écartement entre les équerres ≤ 1500 mm, 2 pces. pour L ≤ 1800 mm, 3 pces. pour L ≤ 3000 mm

Equerre de montage type MG pour EH120-200:  
 (fixer avec 2 vis/chevilles) Distance aux extrémités = 150 mm, écartement entre les équerres ≤ 900 mm, 2 pces. pour L ≤ 1050 mm, 3 pces. pour L ≤ 1800 mm, 4 pces. pour L ≤ 3000 mm

Colle de montage Stahlton<sup>1)</sup>: Face intérieure sur toute la longueur de la tablette et sur les équerres de montage  
 Consommation: 1 cart. (290 ml) pour env. 5 m de tablette

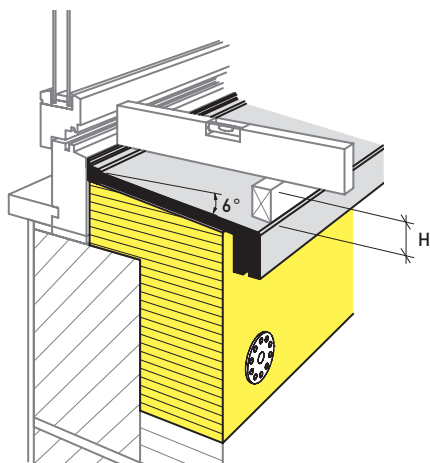
## Pose avec équerre de montage et mortier de collage



Types, distances et quantité d'équerres voir ci-dessus sous "Pose avec équerre de montage et colle élastique"

Mortier de collage ou lit de mortier<sup>1)</sup> (pas de mortier léger) sur toute la surface. Utilisation selon directives du fournisseur

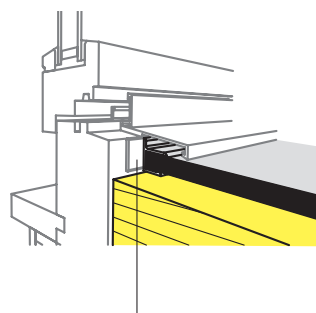
## Réglage des tablettes de fenêtre



Type	H (mm)
EN 150	26
EN 175	28
EN 200	31
EN 225	34
EN 250	36
EN 275	39
EN 300	42
EN 325	44
EN 350	46

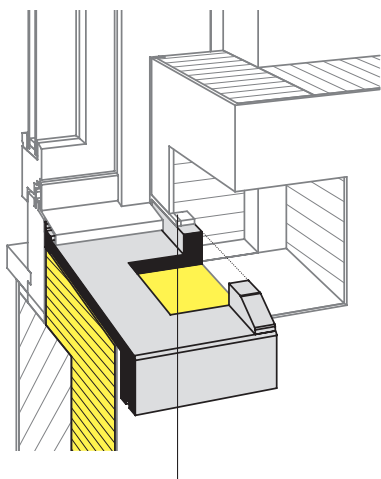
ENT, EH, EH120-200  
et EL40-200 dito type EN

## Raccord à la fenêtre



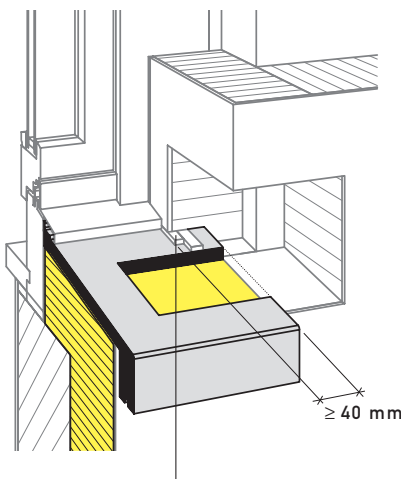
Bande d'étanchéité Stahlton BG 1 ou  
cordon ronde avec colle de montage et  
d'étanchéités Stahlton  
Consommation: 1 cartouche (290 ml) pour  
env. 5 m de tablette

## Raccord latéral avec remontée



Bande d'étanchéité Stahlton BG 1 et  
colle de montage et d'étanchéités Stahlton  
(aussi latéralement et face inférieure)

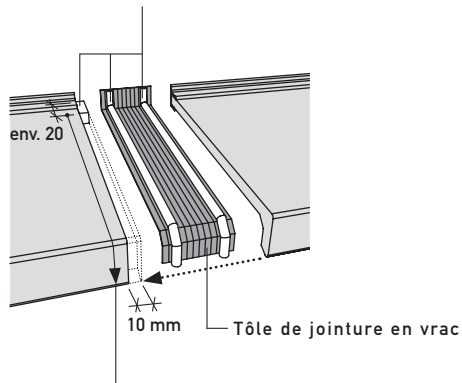
## Raccord latéral sans remontée



Bande d'étanchéité Stahlton BG 1 et  
colle de montage et d'étanchéités Stahlton  
(aussi latéralement et face inférieure)

## Exécution des joints verticaux avec tôle de jointure en vrac

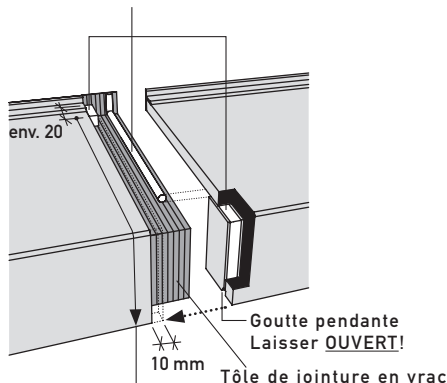
Masse pour joints et étanchéités Stahlton  
Consommation: 1 cartouche (290 ml) pour env. 2.50 m de joint



Pour joints droits ajouter év. masse pour joints et étanchéités Stahlton, pour joints à l'onglet toujours avec masse pour joints et étanchéités Stahlton  
Consommation: 1 cartouche (290 ml) pour env. 5 m de joint

## Exécution des joints verticaux avec tôle de jointure intégrée

Masse pour joints et étanchéités Stahlton  
Consommation: 1 cartouche (290 ml) pour env. 2.50 m de joint



Pour joints droits ajouter év. masse pour joints et étanchéités Stahlton, pour joints à l'onglet toujours avec masse pour joints et étanchéités Stahlton  
Consommation: 1 cartouche (290 ml) pour env. 5 m de joint