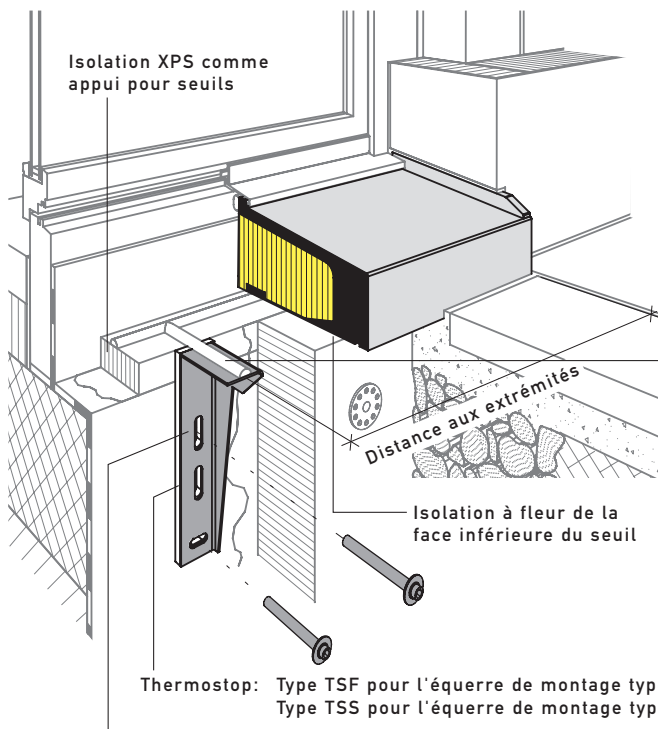


# Instruction de pose pour seuils Ecomur type EJ/EJH/EJES/ENTS/EDS/EHS120/EHS120-200 Isolation périphérique (analogue pour construction en bois)

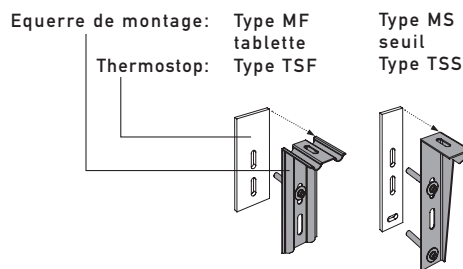
- Stockage: à protéger contre les intempéries et les salissures. Eviter le contact du bois avec les surfaces visibles.
- Protection de la surface: pour une protection faite sur le chantier, utiliser une bande de masquage qui s'enlève facilement sans laisser de traces. Si les tablettes sont recouvertes d'une feuille de protection, celle-ci doit avoir été retirée au plus tard 4 mois après la livraison.
- Construction en bois: la sous-construction en bois ne doit pas vriller. Les éléments doivent être collés avec la colle de montage Stahlton sur une base porteuse nivelée. Tout autre système de collage doit être adapté à la construction.

## Pose avec équerre de montage et colle élastique (PAS approprié pour type EDS)



Colle de montage Stahlton:  
 Face intérieure sur toute la longueur du seuil et sur les équerres de montage  
 Consommation: 1 cartouche (290 ml) pour env. 5 m de seuil

Conditions préalables pour le collage:  
 Isolation et face inférieure du seuil: propres, sèches et sans poussières  
 Surface des équerres de montage: Primer Stahlton  
 Consommation: 1 boîte (200 ml) pour env. 400 équerres

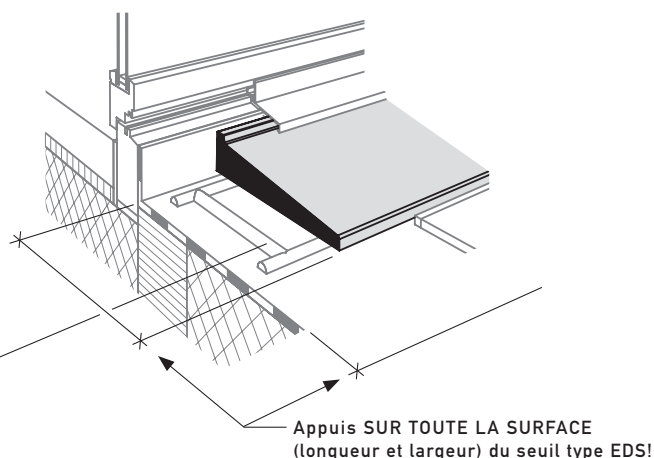
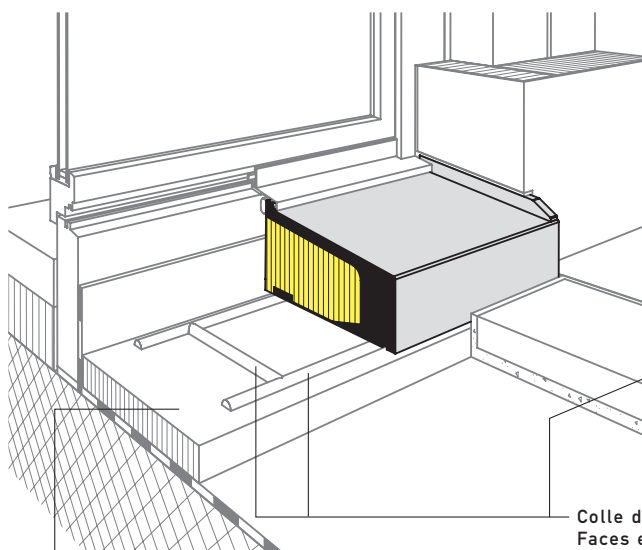


Equerre de montage type MS pour seuils: Distance aux extrémités = 250 mm, écartement entre les équerres ≤ 500 mm  
 (fixer avec 2 vis/chevilles) 2 pcs. pour L ≤ 1000 mm, 3 pcs. pour L ≤ 1500 mm, 4 pcs. pour L ≤ 2000 mm, 5 pcs. pour L ≤ 2500 mm, 6 pcs. pour L ≤ 3000 mm

Equerre de montage type MF pour tablettes: Distance aux extrémités = 150 mm, écartement entre les équerres ≤ 1500 mm  
 (fixer avec 1 vis/cheville) 2 pcs. pour L ≤ 1800 mm, 3 pcs. pour L ≤ 3000 mm

## Pose avec appui XPS ou couche d'égalisation au mortier avec colle élastique

## Pose type EDS

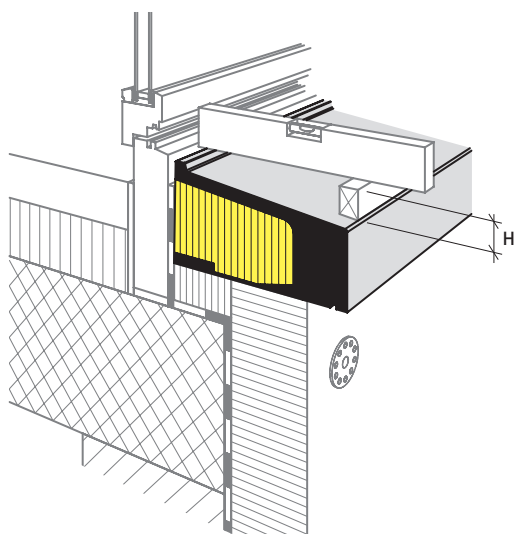


Isolation XPS (collé élastique), lit de mortier ou étanchéité comme appui plan pour le seuil

Colle de montage Stahlton:  
 Faces extérieure et intérieure sur toute la longueur du seuil (distance max. 300 mm) et tous les 500 mm perpendiculairement  
 Consommation: 1 cartouche (290 ml) pour env. 2.50 m de seuils

Conditions préalables pour le collage:  
 Appuis: SURFACE PLANE, propre, sèche et sans poussières  
 Face inférieure du seuil: propre, sèche et sans poussières

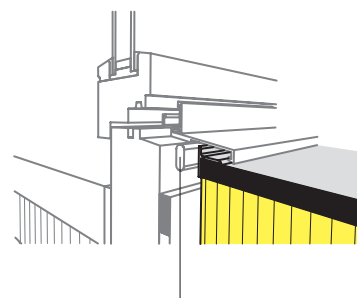
## Réglage des seuils



Type	H (mm)
EJH/EJ/EDS	35
ENTS 150	26
ENTS 175	28
ENTS 200	31
ENTS 225	34
ENTS 250	36
ENTS 275	39
ENTS 300	42
ENTS 325	44
ENTS 350	46
ENTS 375	49
ENTS 400	52
ENTS 425	55
ENTS 450	57

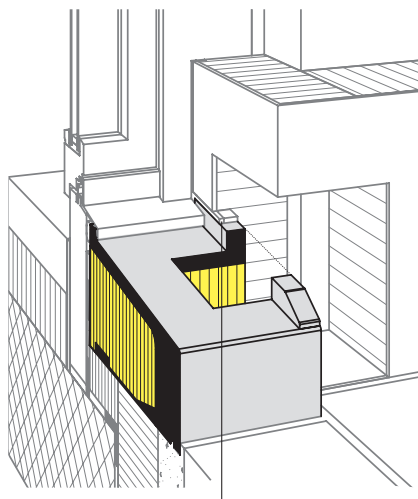
EJES, EHS120-200  
dito type ENTS

## Raccord à la porte



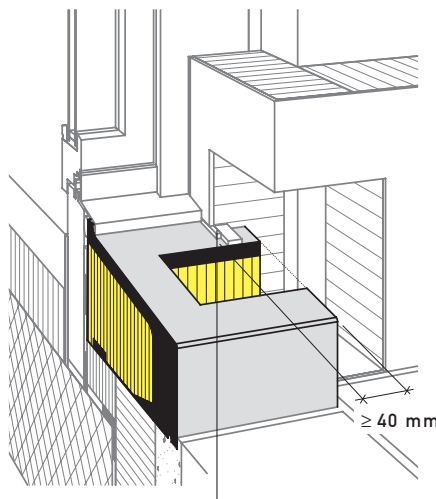
Bande d'étanchéité Stahlton BG 1 ou  
cordon ronde avec colle de montage  
et d'étanchéités Stahlton  
Consommation: 1 cartouche (290 ml)  
pour env. 5 m de joint

## Raccord latéral avec remontée



Bande d'étanchéité Stahlton BG 1 et  
colle de montage et d'étanchéités Stahlton  
(aussi latéralement et face inférieure)

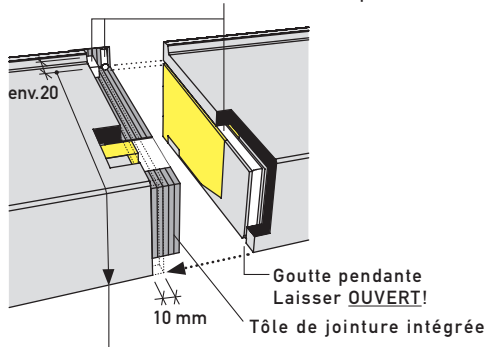
## Raccord latéral sans remontée



Bande d'étanchéité Stahlton BG 1 et  
colle de montage et d'étanchéités Stahlton  
(aussi latéralement et face inférieure)

## Exécution des joints verticaux avec tôle de jointure intégrée (PAS approprié pour type EDS)

Masse pour joints et étanchéités Stahlton  
Consommation: 1 cartouche (290 ml) pour env. 5 m de joint



Pour joints droits ajouter év. masse pour joints et étanchéités Stahlton,  
pour joints à l'onglet toujours avec masse pour joints et étanchéités Stahlton  
Consommation: 1 cartouche (290 ml) pour env. 5 m de joint

## Exécution des joints verticaux sans tôle de jointure (SEULEMENT pour type EDS)

Masse pour joints et étanchéités Stahlton  
Consommation: 1 cartouche (290 ml) pour env. 5 m de joint

