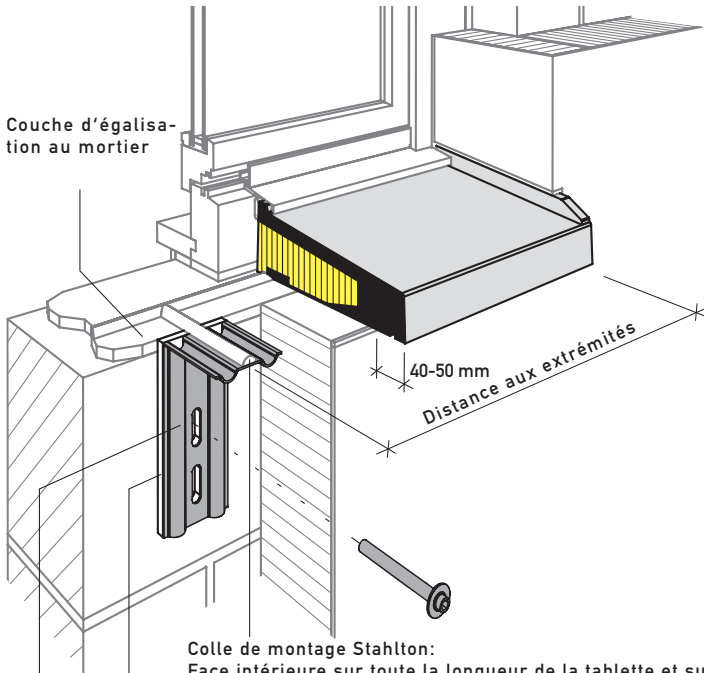


# Instruction de pose pour tablettes de fenêtre Ecomur type EJ/EJH

## Isolation périphérique (analogue pour construction en bois)

- **Stockage:** à protéger contre les intempéries et les salissures. Eviter le contact du bois avec les surfaces visibles.
- **Protection de la surface:** pour une protection faite sur le chantier, utiliser une bande de masquage qui s'enlève facilement sans laisser de traces. Si les tablettes sont recouvertes d'une feuille de protection, celle-ci doit avoir été retirée au plus tard 4 mois après la livraison.
- **Construction en bois:** la sous-construction en bois ne doit pas vriller. Les éléments doivent être collés avec la colle de montage Stahlton sur une base porteuse nivelée. Tout autre système de collage doit être adapté à la construction.

### Pose avec colle élastique



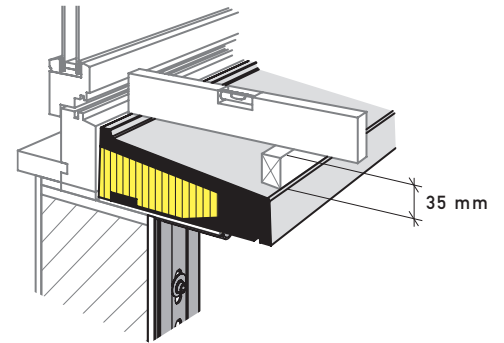
**Colle de montage Stahlton:**  
Face intérieure sur toute la longueur de la tablette et sur les équerres de montage, 1 cartouche (290 ml) pour env. 5 m de tablette

**Condition préalable pour le collage:**  
Couche de mortier et sous-face de tablette: propres, sèches et sans poussières  
Surface des équerres de montage: Primer Stahlton  
Consommation: 1 boîte (200 ml) pour env. 400 équerres

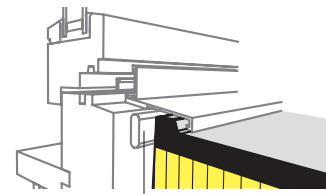
**Equerre de montage type MF pour tablettes:** Distance aux extrémités = 150 mm, écartement entre les équerres ≤ 1500 mm 2 pces. pour L ≤ 1800 mm, 3 pces. pour L ≤ 3000 mm (fixer avec 1 vis/cheville)

**Equerre de montage type MS pour seuils:** Distance aux extrémités = 250 mm, écartement entre les équerres ≤ 500 mm, 2 pces. pour L ≤ 1000 mm, 3 pces. pour L ≤ 1500 mm, 4 pces. pour L ≤ 2000 mm, 5 pces. pour L ≤ 2500 mm, 6 pces. pour L ≤ 3000 mm (fixer avec 2 vis/chevilles)

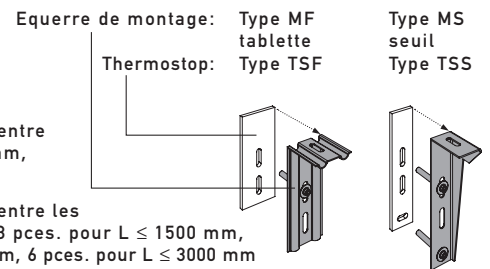
### Réglage des tablettes de fenêtre



### Raccord à la fenêtre

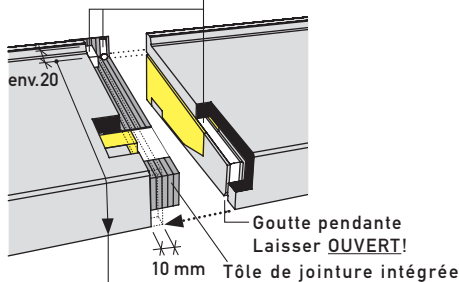


**Bande d'étanchéité Stahlton BG 1 ou cordon ronde avec colle de montage et d'étanchéités Stahlton**  
Consommation: 1 cartouche (290 ml) pour env. 5 m de tablette



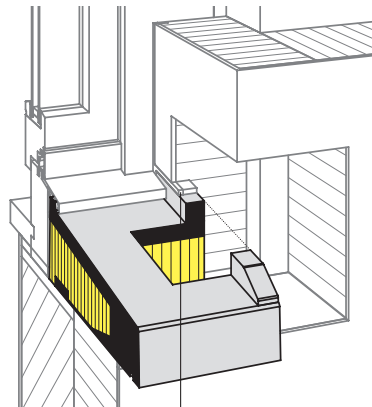
### Exécution des joints verticaux avec tôle de jointure intégrée

**Masse pour joints et étanchéités Stahlton**  
Consommation: 1 cartouche (290 ml) pour env. 5 m de joint



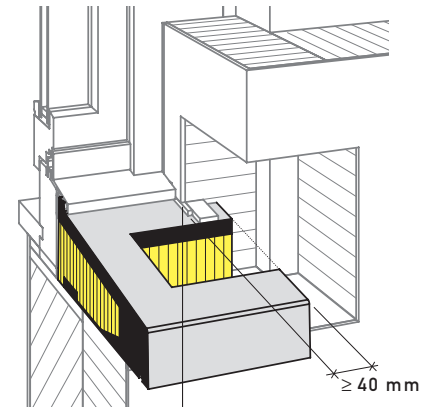
Pour joints droits ajouter év. masse pour joints et étanchéités Stahlton, pour joints à l'onglet toujours avec masse pour joints et étanchéités Stahlton  
Consommation: 1 cartouche (290 ml) pour env. 5 m de joint

### Raccord latéral avec remontée



**Bande d'étanchéité Stahlton BG 1 et colle de montage et d'étanchéités Stahlton** (aussi latéralement et face inférieure)

### Raccord latéral sans remontée

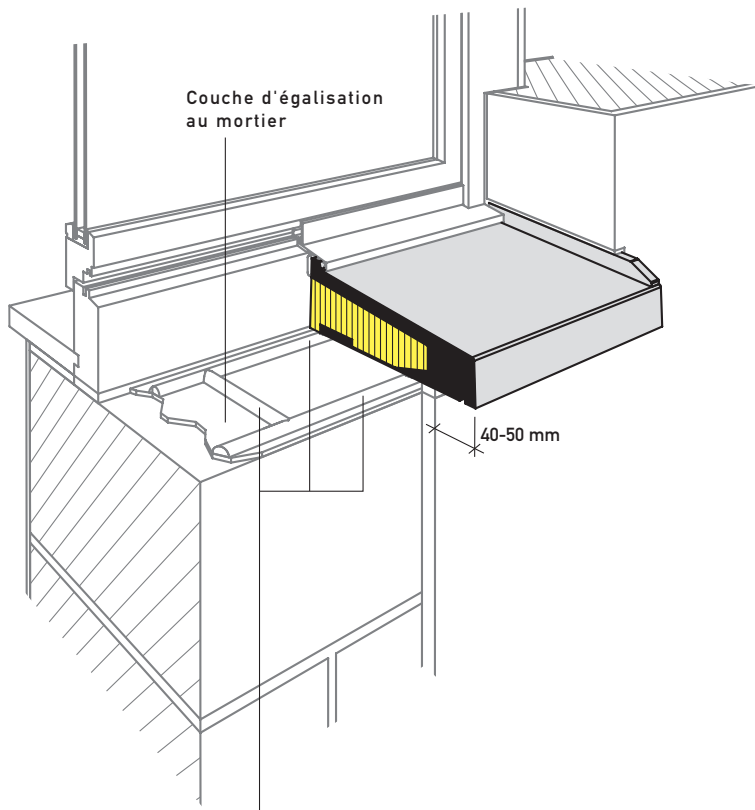


**Bande d'étanchéité Stahlton BG 1 et colle de montage et d'étanchéités Stahlton** (aussi latéralement et face inférieure)

# Instruction de pose pour tablettes de fenêtre Ecomur type EJ/ EJH/ EJES/ ENTS Mur à simple paroi (analogue pour mur à double paroi)

- Stockage: à protéger contre les intempéries et les salissures. Eviter le contact du bois avec les surfaces visibles.
- Protection de la surface: pour une protection faite sur le chantier, utiliser une bande de masquage qui s'enlève facilement sans laisser de traces. Si les tablettes sont recouvertes d'une feuille de protection, celle-ci doit avoir été retirée au plus tard 4 mois après la livraison.

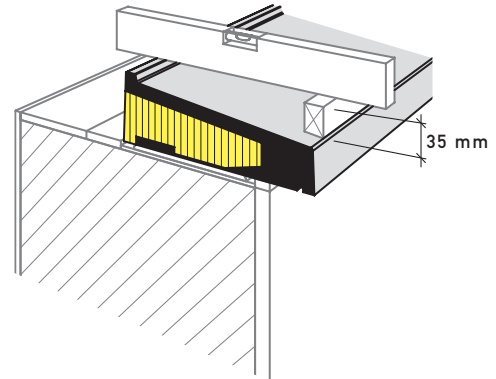
## Pose avec colle élastique



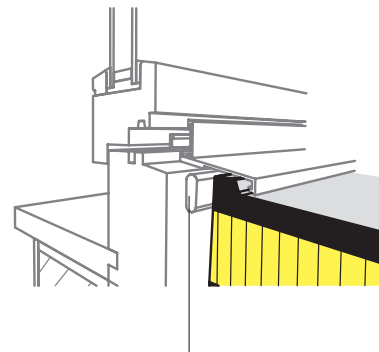
Colle de montage Stahlton:  
Faces intérieure et extérieure sur toute la longueur de la tablette (distance max. 300 mm) et tous les 500 mm perpendiculairement.  
Consommation: 1 cartouche (290 ml) pour env. 2.50 m de tablette

Condition préalable pour le collage:  
Couche de mortier et face inférieure de la tablette: propre, sèche et sans poussières

## Réglage des tablettes de fenêtre



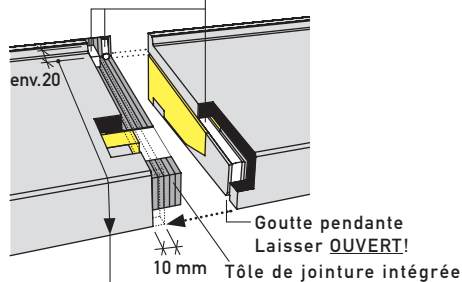
## Raccord à la fenêtre



Bande d'étanchéité Stahlton BG 1 ou cordon ronde avec colle de montage et d'étanchéités Stahlton  
Consommation: 1 cartouche (290 ml) pour env. 5 m de tablette

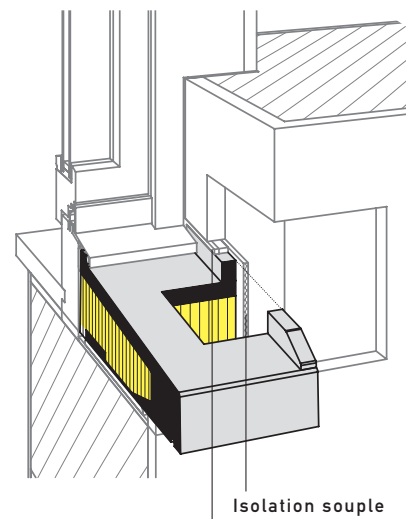
## Exécution des joints verticaux avec tôle de jointure intégrée

Masse pour joints et étanchéités Stahlton  
Consommation: 1 cartouche (290 ml) pour env. 5 m de joint



Pour joints droits ajouter év. masse pour joints et étanchéités Stahlton, pour joints à l'onglet toujours avec masse pour joints et étanchéités Stahlton  
Consommation: 1 cartouche (290 ml) pour env. 5 m de joint

## Raccord latéral avec remontée



Bande d'étanchéité Stahlton BG 1 et colle de montage et d'étanchéités Stahlton (aussi latéralement et face inférieure)