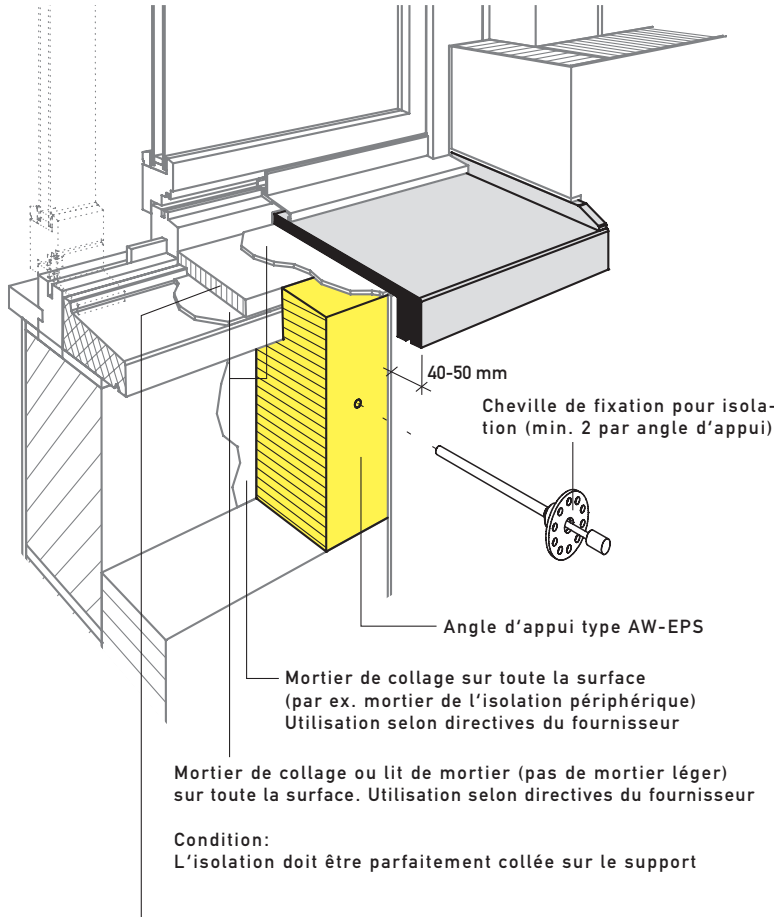


Instruction de pose pour tablettes de fenêtre Ecomur types ER/ERT/ENT, Ecolino ELR40-200 Rénovations

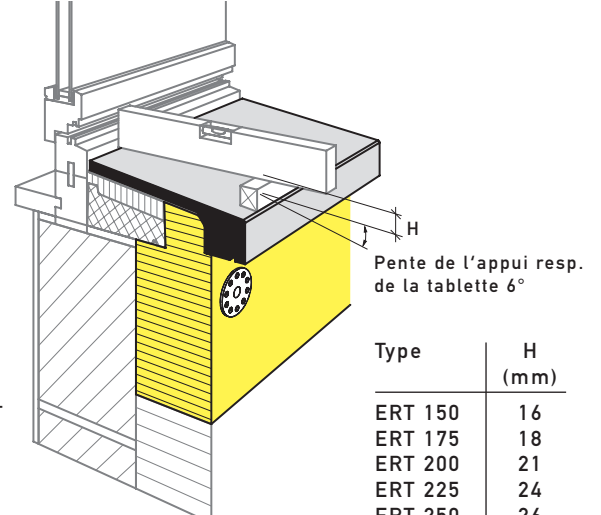
- Stockage: à protéger contre les intempéries et les salissures. Eviter le contact du bois avec les surfaces visibles.
- Protection de la surface: pour une protection faite sur le chantier, utiliser une bande de masquage qui s'enlève facilement sans laisser de traces. Si les tablettes sont recouvertes d'une feuille de protection, celle-ci doit avoir été retirée au plus tard 4 mois après la livraison.

Pose avec mortier de collage



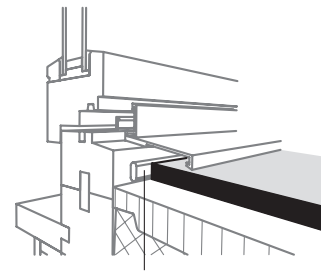
Isolation XPS en guise d'appui pour la tablette de fenêtre (pente 6°)

Réglage des tablettes de fenêtre



Type	H (mm)
ERT 150	16
ERT 175	18
ERT 200	21
ERT 225	24
ERT 250	26
ERT 275	29
ERT 300	32
ERT 325	34
ERT 350	36
ERT 375	39
ERT 400	42
ERT 425	45
ERT 450	47

Raccord à la fenêtre

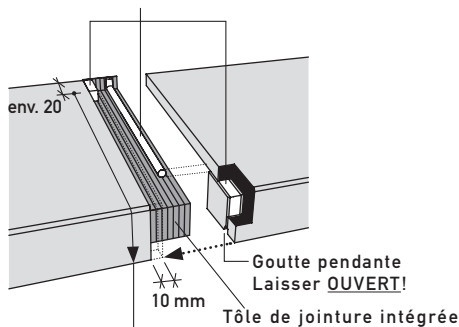


Bande d'étanchéité Stahlton BG 1 ou cordon ronde avec colle de montage et d'étanchéités Stahlton
Consommation: 1 cartouche (290 ml) pour env. 5 m de tablette

ER dito type ERT/ENT/ELR40-200

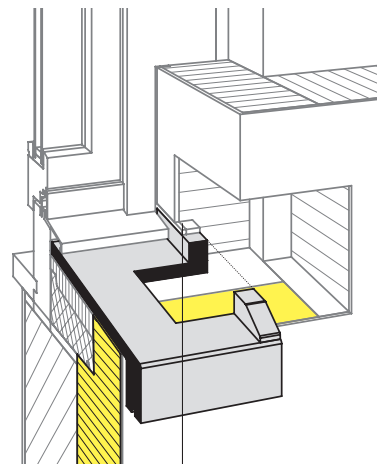
Exécution des joints verticaux avec tôle de jointure intégrée

Masse pour joints et étanchéités Stahlton
1 cartouche (290 ml) pour env. 5 m de joint



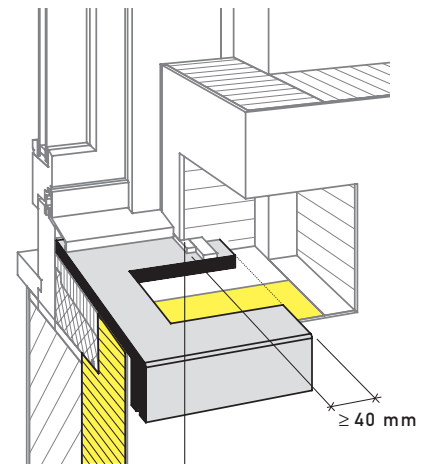
Pour joints droits ajouter év. masse pour joints et étanchéités Stahlton, pour joints à l'onglet toujours avec masse pour joints et étanchéités Stahlton
Consommation: 1 cartouche (290 ml) pour env. 5 m de joint

Raccord latéral avec remontée



Bande d'étanchéité Stahlton BG 1 et colle de montage et d'étanchéités Stahlton (aussi latéralement et face inférieure)

Raccord latéral sans remontée



Bande d'étanchéité Stahlton BG 1 et colle de montage et d'étanchéités Stahlton (aussi latéralement et face inférieure)