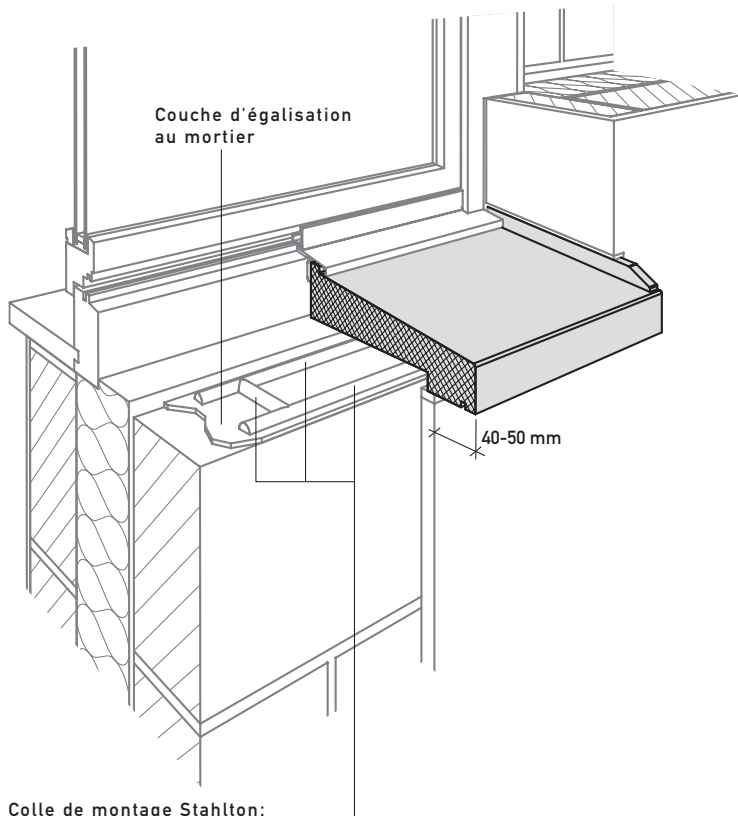


Instruction de pose pour tablettes de fenêtre Béton types Z/ZH/ZH120/ ZH150 Mur à double paroi

- Stockage: à protéger contre les intempéries et les salissures. Eviter le contact du bois avec les surfaces visibles.
- Protection de la surface: pour une protection faite sur le chantier, utiliser une bande de masquage qui s'enlève facilement sans laisser de traces.
- Stockage et transport: toujours debout

Pose avec colle élastique

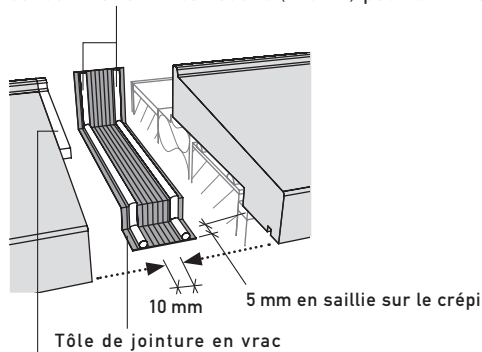


Colle de montage Stahlton:
Faces extérieure et intérieure sur toute la longueur de la tablette
(distance max. 300 mm) et tous les 500 mm perpendiculairement
Consommation: 1 cartouche (290 ml) pour env. 2.50 m de tablette

Condition préalable pour le collage:
Couche d'égalisation au mortier et face inférieure de la tablette: propres,
sèches et sans poussières

Exécution des joints verticaux avec tôle de jointure en vrac

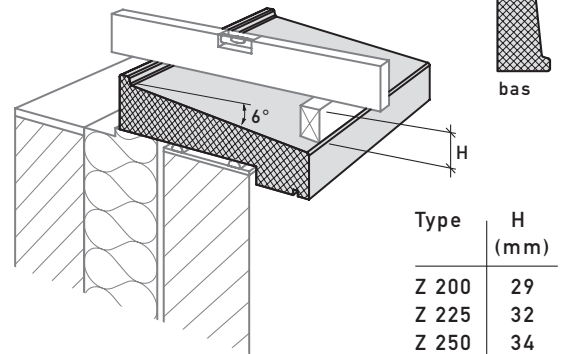
Masse pour joints et étanchéités Stahlton, gris-béton
Consommation: 1 cartouche (290 ml) pour env. 2.50 m de joint



Pour joints droits et à l'onglet, toujours remplir les rainures
avec masse pour joints et étanchéités Stahlton gris ciment-B
et cordon ronde.

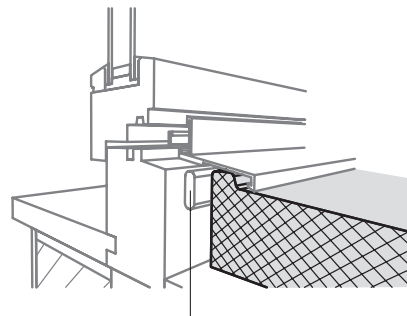
Consommation: 1 cartouche (290 ml) pour env. 5 m de joint

Réglage des tablettes de fenêtre



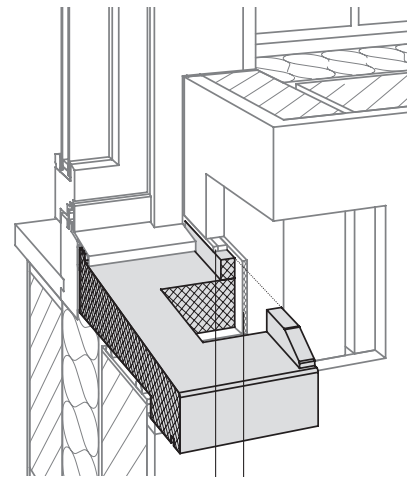
Type	H (mm)
Z 200	29
Z 225	32
Z 250	34
Z 275	37
Z 300	40
Z 325	42
Z 350	45
Z 375	48
ZH dito type Z	

Raccord à la fenêtre



Bande d'étanchéité Stahlton BG 1 ou
cordon ronde avec colle de montage et d'étanchéités Stahlton
Consommation: 1 cartouche (290 ml)
pour env. 5 m de tablette

Raccord latéral avec remontée



Isolation souple
Bande d'étanchéité Stahlton BG 1 et
colle de montage et d'étanchéités Stahlton
(aussi latéralement et face inférieure)