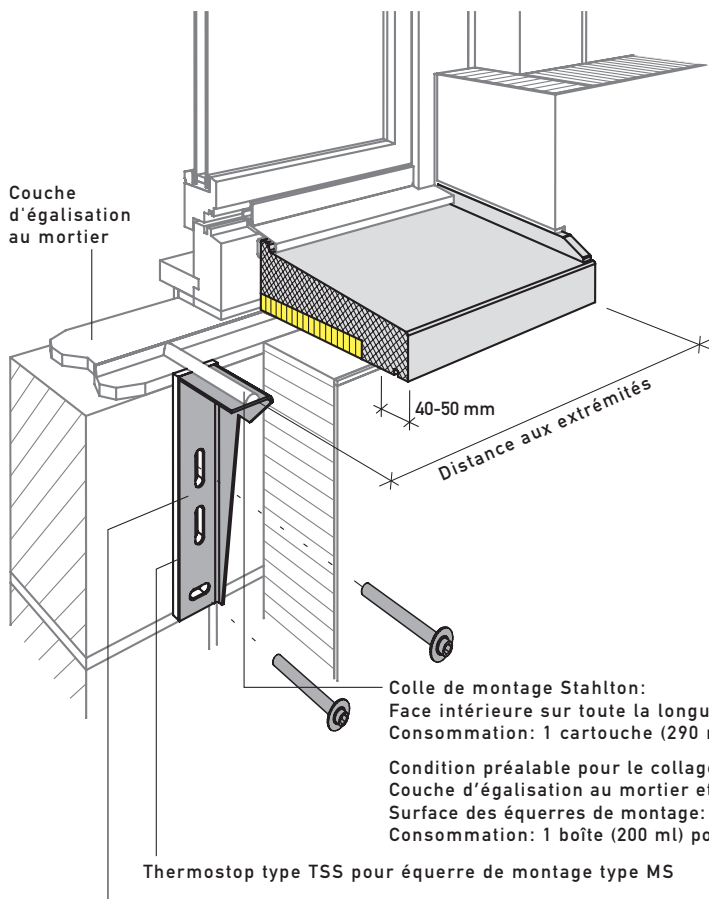


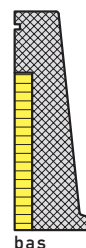
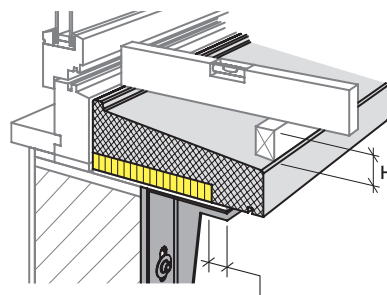
Instruction de pose pour tablettes de fenêtre Béton types ZJ/ZJH/ ZJH120/ZJH150 Isolation périphérique (analogue pour construction en bois)

- Stockage: à protéger contre les intempéries et les salissures. Eviter le contact du bois avec les surfaces visibles.
- Protection de la surface: pour une protection faite sur le chantier, utiliser une bande de masquage qui s'enlève facilement sans laisser de traces.
- Construction en bois: la sous-construction en bois ne doit pas vriller. Les éléments doivent être collés avec la colle de montage Stahlton sur une base porteuse nivelée. Tout autre système de collage doit être adapté à la construction.
- Stockage et transport: toujours debout

Pose avec colle élastique

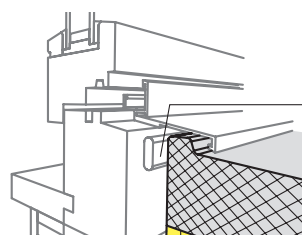


Réglage des tablettes de fenêtre



Type	H (mm)
ZJ 200	29
ZJ 225	32
ZJ 250	34
ZJ 275	37
ZJ 300	40
ZJ 325	42
ZJ 350	45
ZJ 375	48

Raccord à la fenêtre



ZJH dito type ZJ

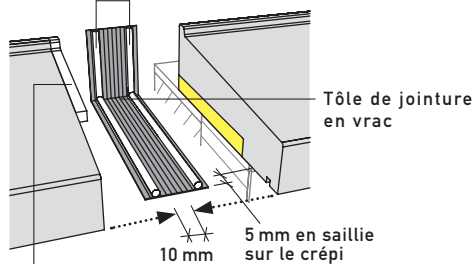
Équerre de montage type MF pour tablettes: Distance aux extrémités = 150 mm, écartement entre les équerres ≤ 1500 mm
(fixer avec 2 vis/cheville) 2 pcs. pour L ≤ 1800 mm, 3 pcs. pour L ≤ 3000 mm

Équerre de montage type MS pour seuils: Distance aux extrémités = 250 mm, écartement entre les équerres ≤ 500 mm
(fixer avec 2 vis/chevilles) 2 pcs. pour L ≤ 1000 mm, 3 pcs. pour L ≤ 1500 mm, 4 pcs. pour L ≤ 2000 mm, 5 pcs. pour L ≤ 2500 mm, 6 pcs. pour L ≤ 3000 mm

Thermostop: type TSS
Équerre de montage: type MS

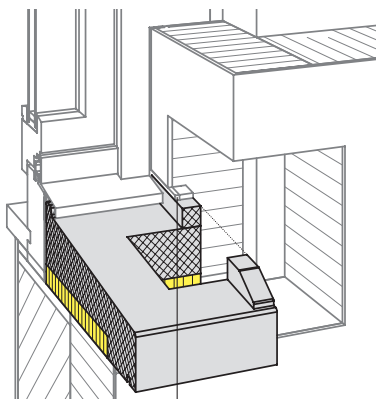
Exécution des joints verticaux avec tôle de jointure en vrac

Masse pour joints et étanchéités Stahlton, gris-béton, consommation: 1 cartouche (290 ml) pour env. 2.50 m de joint

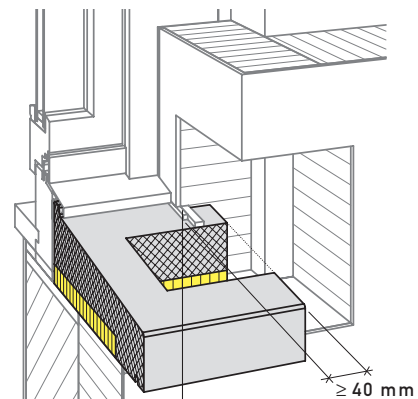


Pour joints droits et à l'onglet, toujours remplir les rainures avec masse pour joints et étanchéités Stahlton gris ciment-B et cordon ronde.
Consommation: 1 cartouche (290 ml) pour env. 5 m de joint

Raccord latéral avec remontée



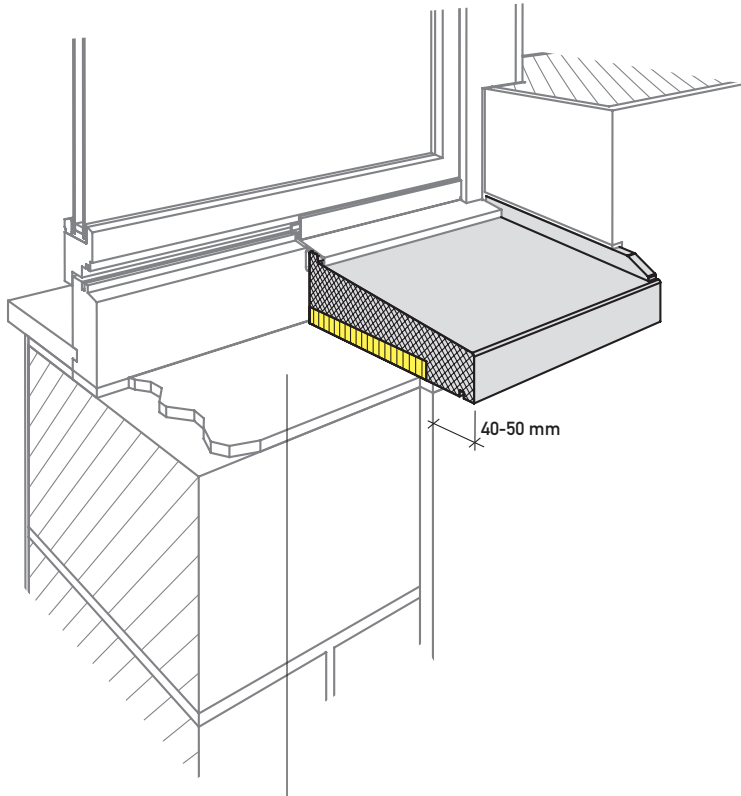
Raccord latéral sans remontée



Instruction de pose pour tablettes de fenêtre Béton types ZJ/ZJH/ ZJH120/ZJH150 Mur à simple paroi (analogue pour mur à double paroi)

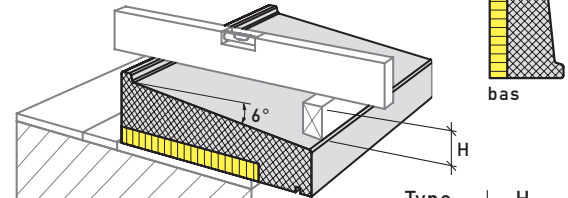
- Stockage: à protéger contre les intempéries et les salissures. Eviter le contact du bois avec les surfaces visibles.
- Protection de la surface: pour une protection faite sur le chantier, utiliser une bande de masquage qui s'enlève facilement sans laisser de traces.
- Stockage et transport: toujours debout

Pose avec lit de mortier



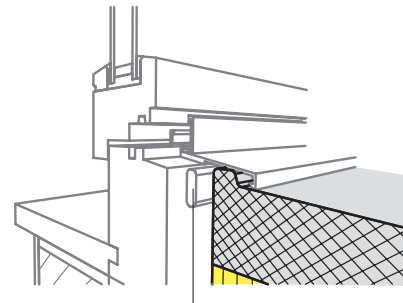
Lit de mortier frais

Réglage des tablettes de fenêtre



Type	H (mm)
ZJ 200	29
ZJ 225	32
ZJ 250	34
ZJ 275	37
ZJ 300	40
ZJ 325	42
ZJ 350	45
ZJ 375	48

Raccord à la fenêtre

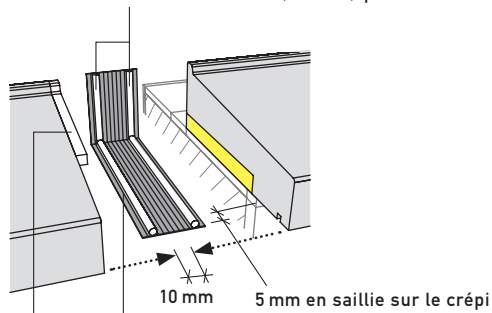


Bande d'étanchéité Stahlton BG 1 ou cordon ronde avec colle de montage et d'étanchéités Stahlton
Consommation: 1 cartouche (290 ml) pour env. 5 m de tablette

ZJH dito type ZJ

Exécutions des joints verticaux avec tôle de jointure en vrac

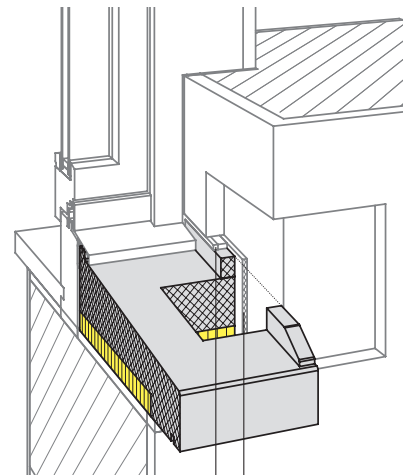
Masse pour joints et étanchéités Stahlton, gris-béton
Consommation: 1 cartouche (290 ml) pour env. 2.50 m de joint



Tôle de jointure en vrac

Pour joints droits et à l'onglet, toujours remplir les rainures avec masse pour joints et étanchéités Stahlton gris ciment-B et cordon ronde.
Consommation: 1 cartouche (290 ml) pour env. 5 m de joint

Raccord latéral avec remontée



Isolation souple
Bande d'étanchéité Stahlton BG 1 et colle de montage et d'étanchéités Stahlton (aussi latéralement et face inférieure)