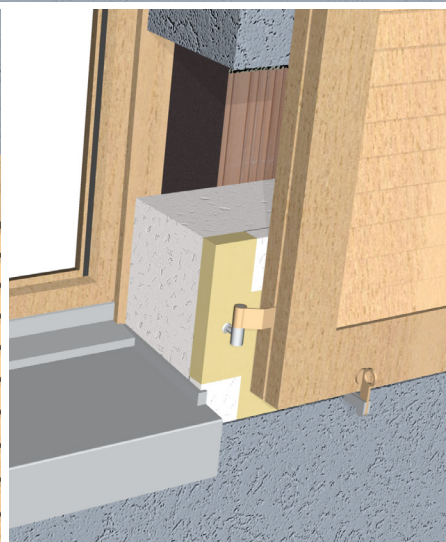
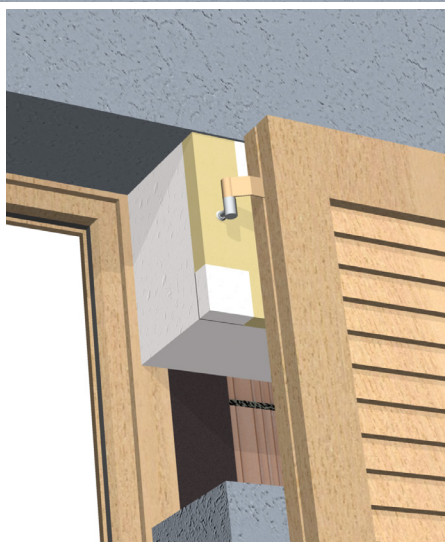
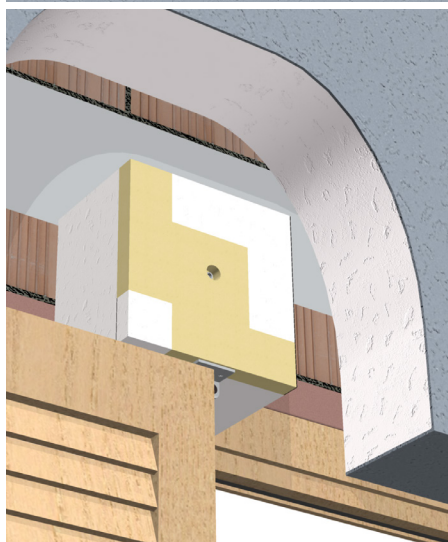
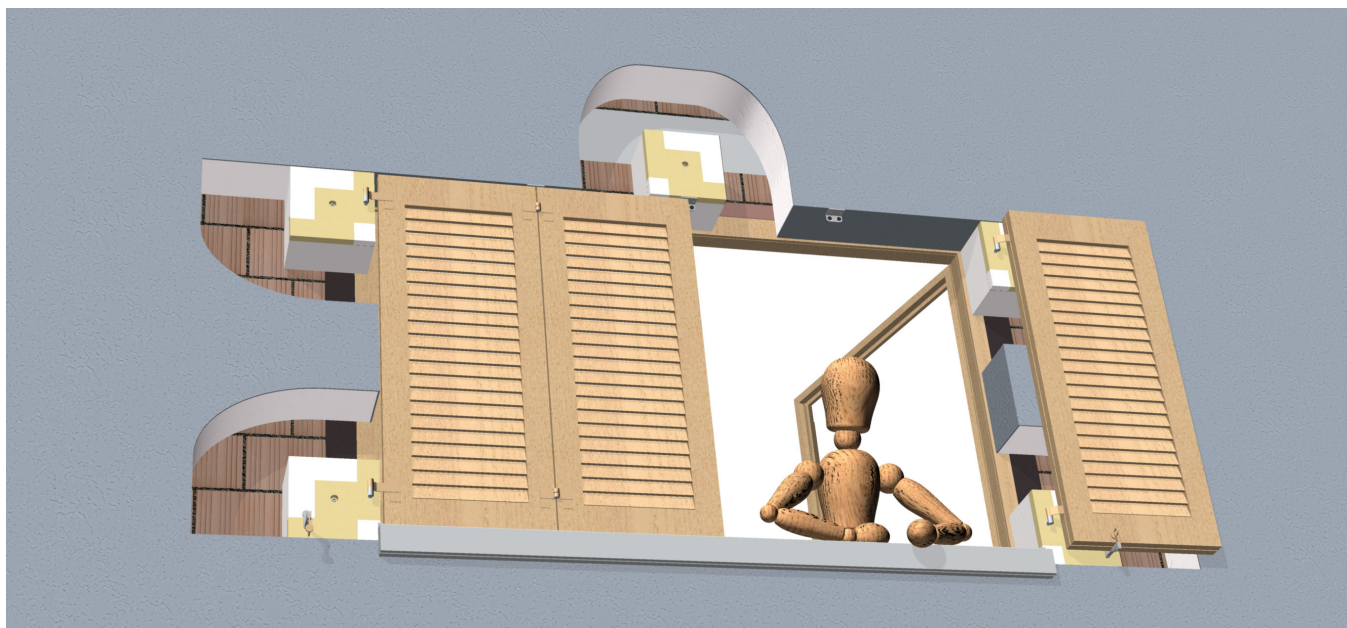
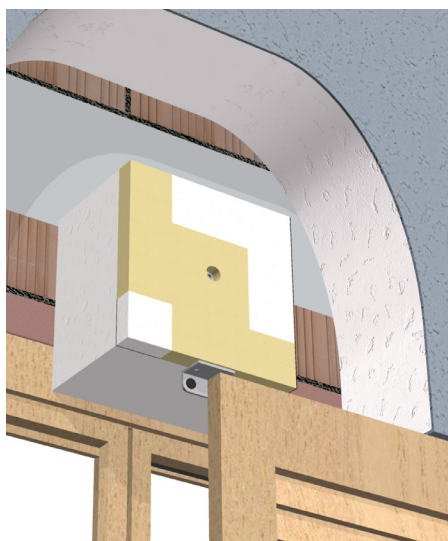


Eléments pour fixation de gonds de volets Eco-Fix K

Montage ultérieur sans pont thermique pour isolation extérieure crépies



Un élément pour cinq applications



stahlton

Avec l'élément pour fixation de gonds de volets Eco-Fix K, vous fixez sans ponts thermiques, de manière fiable et durable

Assortiment

Éléments pour fixations de gonds de volets Eco-Fix K

Isolation thermique EPS
avec incorporé en mousse dure PU (λ_D 0.077 W/mK)
y compris 1 cheville SXRL Ø 10-T, Torx 40,
resp. SXRL Ø 14-T, Torx 50 pour maçonnerie/béton

Exemples de champs d'application:

- Volets (butoir supérieure, gonds, arrêts/arrêts bergère)

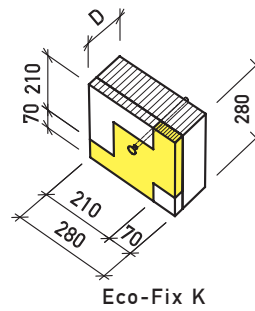
Accessoires

- Douille Rampa SK (différents types), L = 25-30 mm

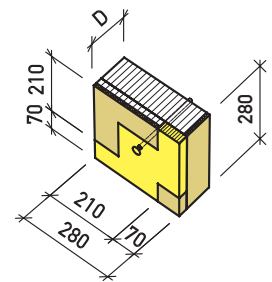
- Colle de montage et d'étanchéité Stahlton, cart. à 290 ml



Pour le montage après coup il faut des vis métriques et des douilles Rampa ou en variante, des vis à bois ≥ 6 mm



Eco-Fix K

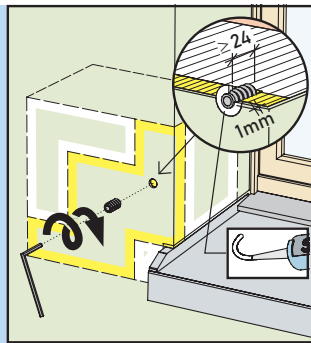


Eco-Fix K-SW
avec laine minérale 10 mm

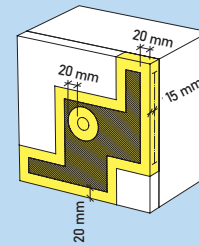
Détail pour montage par entreprise tierce

Conditions:

- Élément collé sur le support (résistance à l'arrachement ≥ 0.25 N/mm²)
- Cheville de montage ancrée ≥ 55 mm de manière à adhérer à la maçonnerie/béton
- Vis métriques entièrement filetées montées dans douille Rampa par entreprise tierce ou vis à bois diamètre ≥ 6 mm
- Distance entre douille Rampa resp. vis à bois ≥ 40 mm



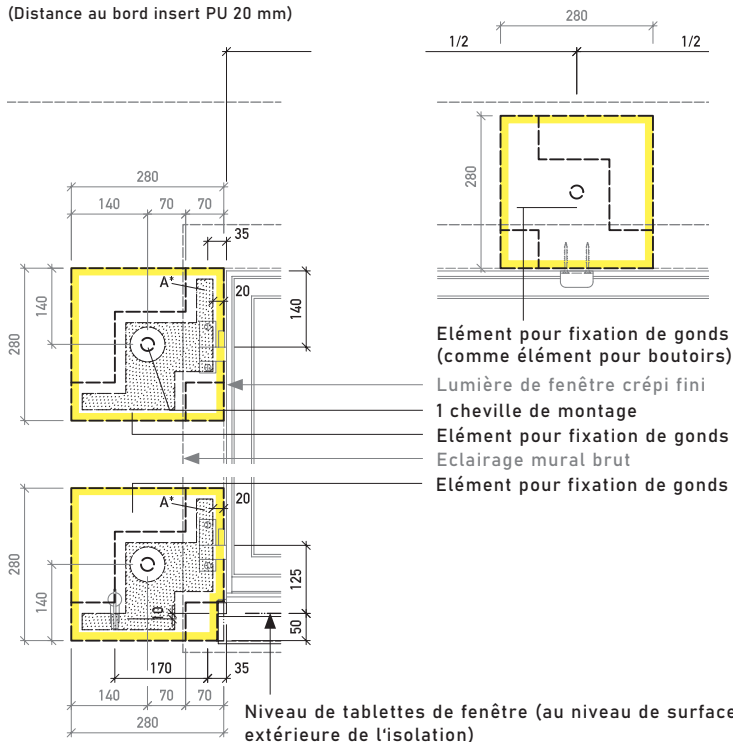
Surfaces de fixation possibles pour le montage par entreprise tierce:



Détails de construction

Masse grise = dimensions de l'élément

Masse noire = axes gonds/élément pour butoirs A* = surface de raccordement
(Distance au bord insert PU 20 mm)



Élément pour fixation de gonds de volets Eco-Fix K (comme élément pour butoirs)

Lumière de fenêtre crépi fini

1 cheville de montage

Élément pour fixation de gonds de volets Eco-Fix K

Eclairage mural brut

Élément pour fixation de gonds de volets Eco-Fix K