

Instruction de pose pour éléments de soubassement Ecomur spécial

Isolation périphérique (analogue pour façade ventilée, construction en bois)

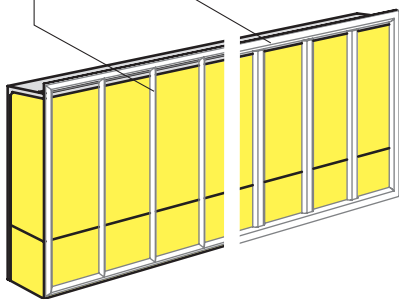
- **Stockage:** à protéger contre les intempéries et les salissures. Eviter le contact du bois avec les surfaces visibles
- **Protection de la surface:** pour une protection faite sur le chantier, utiliser une bande de masquage qui s'enlève facilement sans laisser de traces.
- **Construction en bois:** la sous-construction en bois ne doit pas vriller. Les éléments doivent être collés avec la colle de montage Stahlton sur une base porteuse nivelée. Tout autre système de collage doit être adapté à la construction.

Construction en bois: colle de montage Stahlton

Consommation: 1 cartouche (290 ml) pour env. 0.6 él. de soubassement (H=1100 mm), 0.7 él. de soubassement (H=900 mm)
0.8 él. de soubassement (H=700 mm), 1.0 él. de soubassement (H=500 mm)
1.3 él. de soubassement (H=300 mm), 1.5 él. de soubassement (H=150 mm)

Condition préalable pour le collage: surface de pose et surface arrière de l'élément: propres, sèches et sans poussières

Construction massive: mortier de collage sur tout le bord/par bandes, surface à coller min. 40%
(par ex. adhésif de l'isolation périphérique) Utilisation selon directives du fournisseur



Vis à panneaux agglomérés/cheville
tous les 600 mm (min. 2 pces. par élément)

Profil d'étanchéité
Stahlton type DPM
(la surface à coller doit
être propre, sèche et
sans poussières)

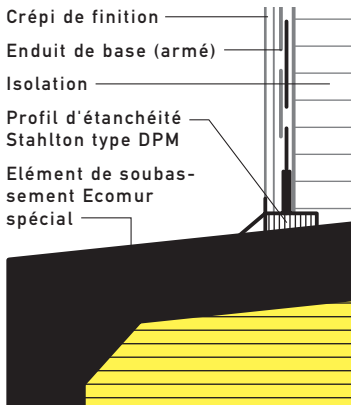
Dans la zone de la fenêtre:

Bande d'étanchéité Stahlton et/ou
Colle de montage et d'étanchéité Stahlton
Consommation: 1 cartouche (290 ml)
pour env. 5 m d'élément

Enduit de base (armé)

Crépi de
 finition

Détail du raccord à l'enduit extérieur coupe verticale



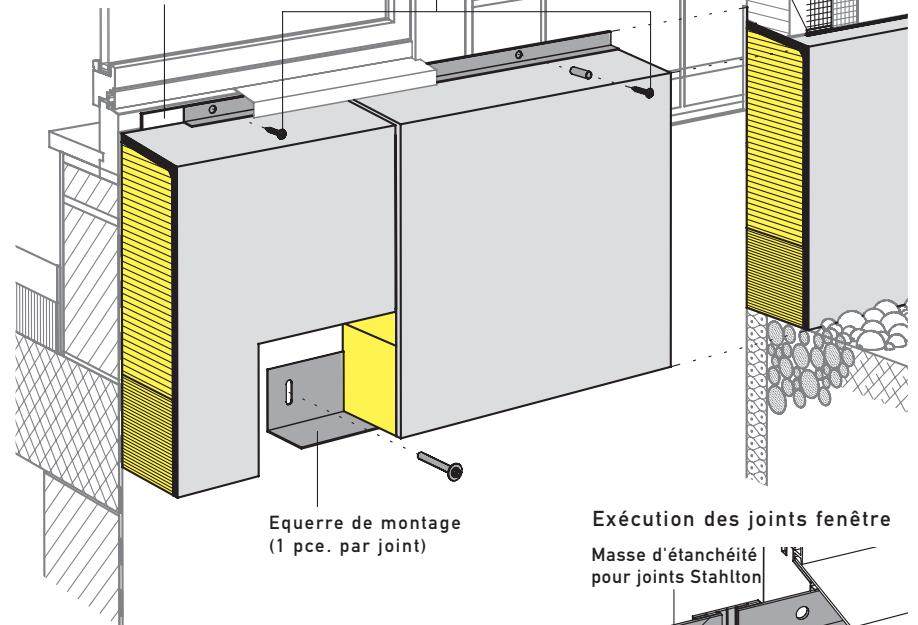
Crépi de finition

Enduit de base (armé)

Isolation

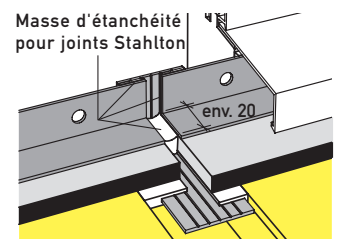
Profil d'étanchéité
Stahlton type DPM

Élément de soubas-
sément Ecomur
spécial



Equerre de montage
(1 pce. par joint)

Exécution des joints fenêtre



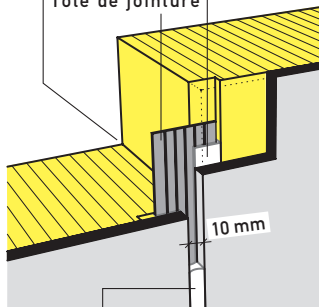
Masse d'étanchéité
pour joints Stahlton

env. 20

Exécution des joints

Éléments posés bout à bout

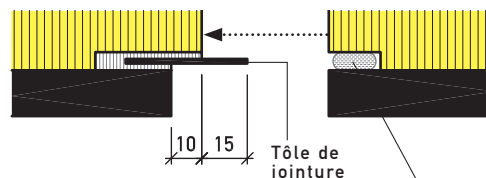
Masse d'étanchéité pour joints Stahlton
Tôle de jointure



10 mm

Ajouter év. masse d'étanchéité pour joints

Coupe horizontale exécution des joints

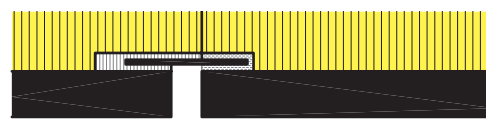


10

15

Tôle de
jointure

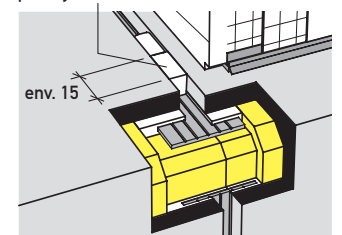
Masse d'étanchéité pour joints Stahlton
Consommation: 1 cartouche (290 ml) pour env. 5 m
de joint



10

Exécution des joints façade

Masse d'étanchéité
pour joints Stahlton



env. 15

- Pour débiter les éléments sur le chantier, il est recommandé d'utiliser une fraise de table à haute vitesse ou une meuleuse d'angle avec lame diamant (par ex. pour céramique)
- Pour les travaux ultérieurs (crépissage, peinture, etc.), couvrir les éléments de soubassement afin de les protéger contre la saleté