

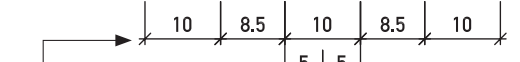
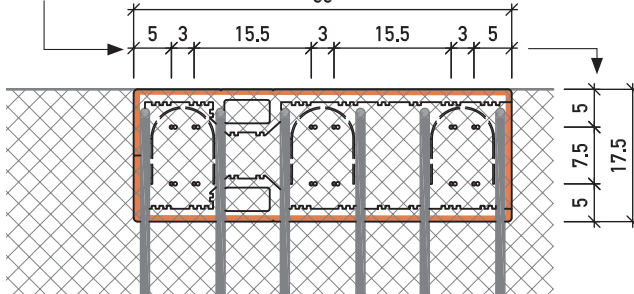
Fers d'armature système mural Seismur® (recommandation)

Détails (M 1:10)

Eléments muraux Seismur sur tête de dalle

Vue en plan

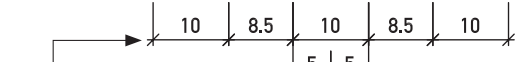
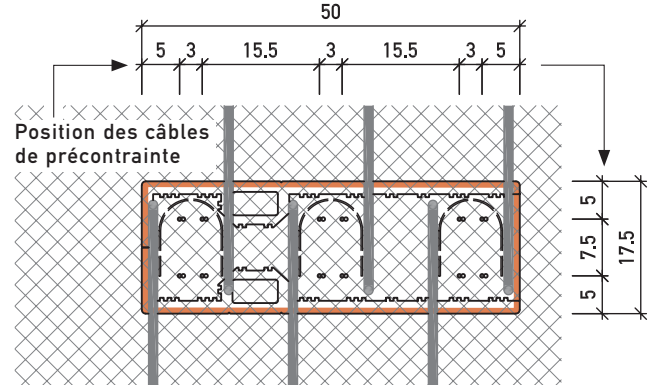
Eléments muraux Seismur, position des câbles de précontrainte



Pos. des armatures
6 Bg Ø 12/14

Eléments muraux Seismur en centre de dalle

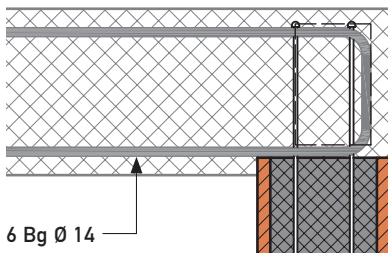
Vue en plan



Pos. des armatures
2x3 Bg Ø 12

Coupes verticales

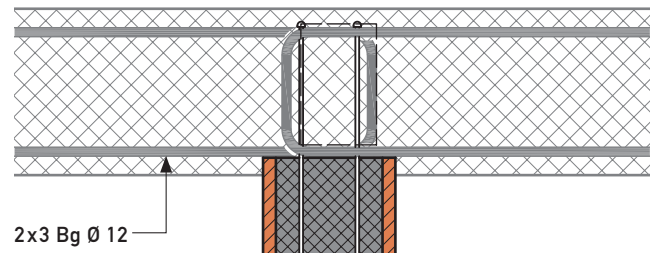
Dalle sur attique



6 Bg Ø 14

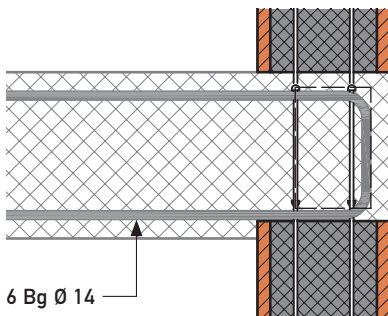
Coupes verticales

Dalle sur attique



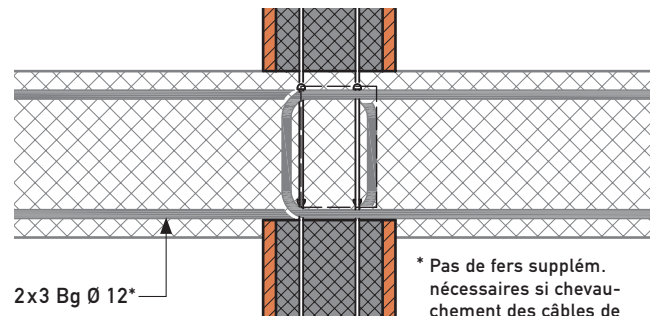
2x3 Bg Ø 12

Dalle sur rez et étage supérieur



6 Bg Ø 14

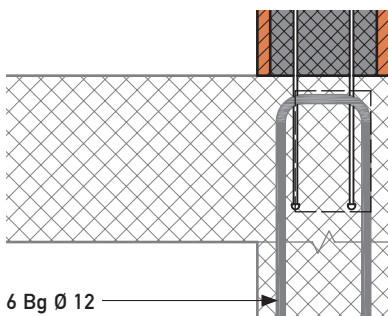
Dalle sur rez et étage supérieur



2x3 Bg Ø 12*

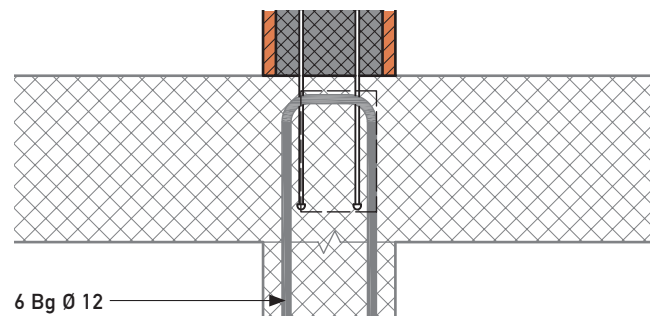
* Pas de fers supplém. nécessaires si chevauchement des câbles de précontrainte ≥ 80 mm

Dalle sur sous-sol



6 Bg Ø 12

Dalle sur sous-sol



6 Bg Ø 12